

*Kaynak
Makineleri*

*Plazma Kesme
Makineleri*

*Kaynak
Jeneratörleri*

*Duman Emme
Sistemleri*

LINCOLN®
ELECTRIC



www.askaynak.com.tr

2011

Kaynak Tekniđi Sanayi ve Ticaret A.Ş.



1 Mart 1974'de örtülu kaynak elektrodu üretimi ile faaliyete geçen kuruluşumuz, 1980'li yılların başından itibaren gazaltı kaynak tellerinin üretimine başlamıştır. 1992 yılında, merkezi Amerika Birleşik Devletleri'nin Cleveland şehrinde bulunan "The Lincoln Electric Company" tarafından üretilen kaynak makinelerinin Türkiye distribütörlüğünü üstlenen Kaynak Tekniđi Sanayi ve Ticaret A.Ş., The Lincoln Electric Co. ile olan ilişkisini 5 Mayıs 1998'de eşit paylı ortaklığa dönüştürerek Avrupa, Rusya, Afrika ve Ortadođu pazarlarında genişleme ve bu bölgelere yapılan ihracatta artış sağlama yolunda büyük bir adım atmıştır.

Kuruluşun yabancı ortağı konumundaki The Lincoln Electric Co., kaynak tüketim malzemeleri, kaynak makineleri, kaynak jeneratörleri, otomasyon ve robot sistemleri ve plazma kesme makineleri konularında dünyanın önde gelen kuruluşlarından biri olma özelliğine sahiptir. The Lincoln Electric Co. dünya genelinde sahip olduđu 18 ülkedeki şirket ortaklıkları ve 160 ülkede oluşturduđu satış ofisleri ile geniş bir coğrafyada hizmet vermektedir.

Kaynak Tekniđi tarafından üretilen "Askaynak" markalı kaynak elektrodları ve kaynak telleri yoğun olarak kaynaklı imalat sanayinde kullanılırken, "Kobatek" markalı ürünler özellikle tamir ve bakım kaynağı uygulamaları için geliştirilmiştir. Kaynak Tekniđi ayrıca, ortağı olduđu The Lincoln Electric Co. tarafından üretilen "Lincoln Electric" markalı ürünlerin (kaynak elektrod ve telleri, kaynak makineleri vs ...) Türkiye genelindeki satışını da sürdürmektedir. 2000'li yıllarda tescil ettirilerek satışına başlanan "Starweld" markalı paslanmaz çelik ve alüminyum MIG ve TIG kaynak telleri ile özlü kaynak telleri ile "Expressweld" markalı kaynak makineleri ise bir diđer önemli ürün grubunu oluşturmaktadır. Kaynak ekipmanlarının ve sarf malzemelerinin yanında "Askaynak" markalı aşındırıcılar ve "Harris" markalı gaz armatürleri kuruluşun satışını gerçekleştirdiđi diđer ürün gruplarıdır.

Gelişen pazar şartları ve hızla artan satış hacmi nedeniyle 1974 yılından itibaren İstanbul'un Kartal ilçesinde üretim yapan fabrika binası 2007 yılının ortasında Kocaeli'deki yeni ve modern üretim tesisine taşınmıştır. Genel merkez ve fabrika binası Kocaeli'ne bađlı Çayyova ilçesinin Şekerpınar Belediyesi sınırları içinde olup, 22.000 m²'si kapalı, toplam 40.000 m²'lik bir alan üzerine kurulmuştur. 1974'den beri faaliyet gösteren Kaynak Tekniđi, yıllık 36.000 ton/yıl örtülu elektrod, 24.000 ton/yıl gazaltı kaynak teli, 5.000 ton/yıl tozaltı kaynak teli ve 1.500 ton/yıl TIG kaynak teli üretim kapasitesine sahip olup İstanbul, Ankara, İzmir ve Adana'da bulunan 4 satış bürosu, yurt genelinde geniş bir alana yayılan 800'e yakın bayisi ve yaklaşık 300 çalışanı ile hizmet vermektedir.

Kaynak Tekniđi tarafından üretilen ve pazara sunulan tüm ürünler yurt genelinde kalite imajı yüksek ve güçlü bir konuma sahiptir. Kaynak Tekniđi ihracat kapasitesini de her geçen yıl yükselterek arttırmış ve ihracattaki bu hızlı büyümeye paralel olarak 2010 yılında 40'dan fazla ülkeye satış gerçekleştirilmiştir.

Kaynak Tekniđi, müşteri memnuniyetini çalışmalarının ana ilkesi olarak kabul etmekte ve bu ilke doğrultusunda etkin hizmet verme ve pazara beklentilerden üstün özelliklere sahip ürünler sunma felsefesini varlığının temel nedeni olarak benimsemektedir.

1995'de Türkiye'deki "ISO 9001 Kalite Güvence Sistemi Sertifikası" alan ilk kaynak kuruluşu olma özelliğine de sahip olan Kaynak Tekniđi, American Bureau of Shipping (ABS), Bureau Veritas (BV), Lloyd Register of Shipping (LRS), Germanischer Lloyd (GL), Det Norske Veritas (DNV), Türk Loydu (TL), Russian Maritime Register of Shipping (RMRS) ve Registro Italiano Navale (RINA) gibi Lloyd kuruluşlarından alınan Lloyd belgelerinin yanısıra, TSE, TÜV, DB, GOST, NAKS, SEPRO gibi yabancı onay kuruluşlarından alınan ürün sertifikalarına da sahiptir. Türkiye'de "CE" sertifikasını almaya hak kazanan ilk kaynak kuruluşu yine Kaynak Tekniđi Sanayi ve Ticaret A.Ş. olmuştur.

1999 yılında katıldıđı yarışmada küçük ve orta ölçekli işletmeler kategorisinde "TÜSİAD-Kalder Kalite Büyük Ödülü"nü kazanan Kaynak Tekniđi, pazarda sahip olduđu güçlü konumu bir kez daha belgeleyerek ülke geneline duyurma fırsatı bulmuştur.

 Eczacıbaşı

 LINCOLN[®]
ELECTRIC

Ürün Bilgilerine Ulaşmanın En Kısa ve Kolay Yolu "www.askaynak.com.tr"

ASKAYNAK Kaynak Uzmanı

Anasayfa Firma Hakkında Ürünler Hizmet Ağh Destek Merkezi İletişim

Invertec 270-SX

Lincoln Electric

Genel Özellikler

- Invertec® 270-SX, 270 Amperlik invertör ve L8-TIG kaynak makinesi, en gelişmiş dijital invertör teknolojisi kullanılarak tasarlanmış ve üretilmiştir.
- Invertec® 270-SX, ağır çalışma şartları ve zorlu endüstriyel koşullarda bile mükemmel ağırlık korumasıyla sağlar.
- Invertec® 270-SX, yüksek hıfzı olmayan kargı, dayanıklı yapı ve yenilikçi teknolojilerle donatılmış, uygunsuz çalışma koşulları veya açık ortamlarda gerçekleştirilen kaynak uygulamalarında kaynakçıya maksimum çalışma esnekliği sağlar.
- Ağırlık taşıma için tasarlanmış sert ve sağlam yapıya sahiptir.
- Rod ve bazik tip iletken kullanımda mükemmel kaynak performansı sağlar.
- Elektronik direnç kartı hava almasını engeller.
- 270 Amperlik kalite çifti akım ve 5.0 mm çaplı hafif iletken elektrotlarla kaynak yapma olanağı sağlar.
- Ayarlanabilir Arc-Force ve Hot-Start özellikleri sahiptir.
- Kontrol paneli kullanıcı dostu olup geniş kullanım özelliklerine sahiptir.
- Jeneratörlerle birlikte kullanılabilir.
- Termostatik koruma sistemiyle L8-TIG kaynağı yapma olanağı sağlar.
- Kaynak alanının hassas bir şekilde ayarlanmasına olanak sağlayan dijital göstergesi sahiptir.
- IEC874-1, RoHS ve CE emniyet ve çevre standartlarına uygun olarak üretilmiştir.
- Parça ve işçiliğe karşı 3 (üç) yıl garantidir.

İnvertörlü Örtülü Elektrod Kaynak Makinesi!

3 Faz 50/60 Hz CC DC

3 YIL GARANTİ

KAYNAK MAREKET

KaynakMarket

Faydalı makinalarınızın doğru satın alması için uzmanlarımızla iletişime geçin.

GARANTİ BELGESİ KAVRIT FORMU

Kaynak makineleriniz için 30 gün süreli garanti belgesi (kaynakçı tarafından sunulmaktadır).

30

Kontrol Paneli ve Kontrol Ünitelerinin Fonksiyonları

- 1 - Dijital göstergesi (Akım/Gerilim)
- 2 - Kaynak modu seçimi düğmesi
- 3 - Sıcak çalıştırma (Hot-Start)
- 4 - Ark kuvveti (Arc-Force)
- 5 - Kaynak akımı ayar düğmesi
- 6 - Sinyal ve uyarı lambaları
- 7 - Akım/Gerilim açma düğmesi

Teknik Özellikleri

Invertec 270-SX	
Ürün Kod Numarası	81912060-1
Nominal Çıkış Gerilimi	388 V, 3-Ph, 50/60 Hz
Kaynak Akımı	270 A, 30.8 V (%35)
	200 A, 26.0 V (%100)
Başka Çalışma Gerilimi	48 V (maks)
Kaynak Akımı Ayar Aralığı	5 - 270 A
Sığacık	20 A
Ağırlık	22 kg
Ölçüler (E x Y x D)	389 x 247 x 439
Standart ve Emniyet	E11 0074-1, RoHS, CE

Ürün Broşürü

ASKAYNAK LINCOLN ELECTRIC Express Kobatek Starweld Oculco FANUC

ECZACIBASI LINCOLN ELECTRIC

Örtülü Elektrod Kaynak Makineleri	Kaynak Akımı	Sayfa
Invertec® 150-S	10 - 140 A	8
Invertec® 170-S	10 - 160 A	9
Invertec® 270-SX	5 - 270 A	10
Invertec® 400-SX	5 - 400 A	11
Invertec® V350-PRO	5 - 425 A	12
LINC® 405-SA	15 - 400 A	13
LINC® 635-SA	15 - 670 A	14
Idealarc® DC-655	50 - 815 A	15

TIG Kaynak Makineleri	Kaynak Akımı	Sayfa
Invertec® V160-T	5 - 160 A	18
Invertec® V160-TP	5 - 160 A	19
Invertec® V270-TP	5 - 270 A	20
Invertec® V405-TP	5 - 400 A	21
Invertec® V205-T AC/DC	6 - 200 A	22
Invertec® V270-T AC/DC	5 - 270 A	23
Invertec® V320-T AC/DC	3 - 320 A	24
Precision TIG® 275	2 - 340 A	25
Precision TIG® 375	2 - 420 A	26

Gazaltı (MIG/MAG) Kaynak Makineleri	Kaynak Akımı	Sayfa
Powertec® 205-C	25 - 200 A	28
Powertec® 255-C	25 - 250 A	29
Powertec® 305-C	25 - 300 A	30
Powertec® 305-C PRO	30 - 280 A	31
Powertec® 355-C PRO	30 - 350 A	32
Powertec® 425-C PRO	30 - 420 A	33
Powertec® 365-S / LF-24M	30 - 350 A	34
Powertec® 425-S / LF-24M & LF-24M PRO	30 - 420 A	35
Powertec® 505-S / LF-24M & LF-24M PRO	30 - 500 A	36
Idealarc® CV-420 / LF-33	30 - 420 A	37
Idealarc® CV-505 / LF-33 & LF-35	30 - 500 A	38
Speedtec® 400-S / LF-45	30 - 400 A	39
Speedtec® 500-S / LF-45	30 - 500 A	40
Invertec® V350-PRO / LF-37 & LF-38	5 - 350 A	41
Invertec® STT® II / LF-33 & LF-37	5 - 225 A	42
Power Wave® 405-M / LF-45	5 - 400 A	43
Power Wave® 455-M / LF-45	5 - 500 A	44
Power Wave® 455-M STT / LF-45	5 - 500 A	45

Tel Sürme Üniteleri	Tel Sürme Hızı	Dolu Tel Çapı	Öztlü Tel Çapı	Sayfa
LINC FEED-24M	1.0 - 20 m/dak	0.8 - 1.6 mm	1.0 - 1.6 mm	48
LINC FEED-24M PRO	1.0 - 20 m/dak	0.8 - 1.6 mm	1.0 - 1.6 mm	49
LINC FEED-33 & 35	1.0 - 20 m/dak	0.8 - 1.6 mm	1.0 - 1.6 mm	50
LINC FEED-37 & 38	1.5 - 20 m/dak	0.6 - 1.6 mm	1.0 - 1.6 mm	51
LINC FEED-45	2.0 - 20 m/dak	0.8 - 1.6 mm	1.0 - 1.6 mm	52

içindekiler

Kaynak Makineleri - Plazma Kesme Makineleri - Kaynak Jeneratörleri

Plazma Kesme Makineleri	Kesme Kalınlığı	Kesme Akımı	Sayfa
Tomahawk™ 1025	25 mm (maks)	25 - 60 A	54
Tomahawk™ 1538	38 mm (maks)	35 - 100 A	55

Tozaltı Kaynak Makineleri	Kaynak Akımı	Sayfa
Idealarc® DC-655	50 - 815 A	58
Idealarc® DC-1000	150 - 1300 A	59
Idealarc® DC-1500	200 - 1500 A	60
Idealarc® AC-1200	200 - 1500 A	61
Power Wave® AC/DC 1000® SD	100 - 1000 A	62
MAXsa™ 10 Controller & MAXsa™ 22 Feed Head		63
NA-3 Controller		64
NA-4 Controller		65
NA-5 Controller		66
LT-7 Tractor		67

Kaynak Jeneratörleri	Kaynak Akımı	Sayfa
Ranger® 305-D CE	20 - 305 A DC / 40 - 300 A Boru / 20 - 250 A DC TIG	70
Vantage® 400 CE	30 - 400 A DC / 40 - 300 A Boru / 20 - 250 A DC TIG	71
Vantage® 500 CE	30 - 500 A DC / 40 - 300 A Boru / 20 - 250 A DC TIG	72

Duman Emme Sistemleri	Filtre Yüzey Alanı	Filtreleme Tekniği	Sayfa
MOBIFLEX® 100-NF	-	-	75
MOBIFLEX® 200-M	50 m ²	Mekanik Filtreleme	76
MOBIFLEX® 300-E	14 m ²	Elektrostatik Filtreleme	77
MOBIFLEX® 400-MS/C	30 m ²	Kendinden Temizlemeli Filtreleme	78
STATIFLEX® 200-M	50 m ²	Mekanik Filtreleme	79

özellikler

Örtülü Elektrod ve TIG Kaynak Makineleri - Plazma Kesme Makineleri

Örtülü Elektrod Kaynak Makineleri												
MODEL	ÇIKIŞ			GİRİŞ	KAYNAK YÖNTEMİ	ÖZELLİKLER						
	Kaynak Modu	Kutuplama	Akım Aralığı (A)			Gerilim (V)	Örtülü Elektrod	Lift-TIG	Sürtürek TIG	Karbon Kesme	Hot-Start	Arc-Force
Invertec® 150-S	CC	DC	10 - 140	230	●	●			●	●		2
Invertec® 170-S	CC	DC	10 - 160	230	●	●			●	●	●	2
Invertec® 270-SX	CC	DC	5 - 270	400	●	●			●	●	●	3
Invertec® 400-SX	CC	DC	5 - 400	400	●	●			●	●	●	3
Invertec® V350-PRO	CC	DC	5 - 425	200 - 440	●	○		○	●	●	●	2
LINC® 405-SA	CC	DC	15 - 400	230 / 400	●		○	○	●	●	●	2
LINC® 635-SA	CC	DC	15 - 670	230 / 400	●		○	○	●	●	●	2
Idealarc® DC-655	CC/CV	DC	50 - 815	230 / 400	●	○		●	●	●	●	2

TIG Kaynak Makineleri												
MODEL	ÇIKIŞ			GİRİŞ	KAYNAK YÖNTEMİ	ÖZELLİKLER						
	Kaynak Modu	Kutuplama	Akım Aralığı (A)			Gerilim (V)	Örtülü Elektrod	Lift-TIG	HF-TIG	Pulsli TIG	HF Puls	Değişken AC Fre.
Invertec® V160-T	CC	DC	5 - 160	230	●	●	●					2
Invertec® V160-TP	CC	DC	5 - 160	230	●	●	●	●				2
Invertec® V270-TP	CC	DC	5 - 270	400	●	●	●	●				2
Invertec® V405-TP	CC	DC	5 - 400	400	●	●	●	●				2
Invertec® V205-T AC/DC	CC	AC/DC	6 - 200	115 / 230	●	●	●	●		●	●	2
Invertec® V270-T AC/DC	CC	AC/DC	3 - 270	230 / 400	●	●	●	●		●	●	2
Invertec® V320-T AC/DC	CC	AC/DC	3 - 320	230 / 400	●	●	●	●		●	●	2
Precision TIG® 275	CC	AC/DC	2 - 340		●	●	●	○				3
Precision TIG® 375	CC	AC/DC	2 - 420		●	●	●	●				3

Plazma Kesme Makineleri									
MODEL	ÇIKIŞ			GİRİŞ	ÖZELLİKLER				
	Kaynak Modu	Kutuplama	Akım Aralığı (A)			Kesme Kalınlığı	Gerilim (V)	Kesme	Karbon Kesme
Tomahawk™ 1025	CC	DC	25 - 60	25 mm	400	●	●	●	3
Tomahawk™ 1538	CC	DC	35 - 100	38 mm	400	●	●	●	3

● Mükemmel ○ İsteğe Bağlı

● İyi

Örtülü Elektrod

Kaynak Makineleri



Model	Kaynak Akımı	Sayfa
Invertec® 150-S	10 - 140 A	8
Invertec® 170-S	10 - 160 A	9
Invertec® 270-SX	5 - 270 A	10
Invertec® 400-SX	5 - 400 A	11
Invertec® V350-PRO	5 - 425 A	12
LINC® 405-SA	15 - 400 A	13
LINC® 635-SA	15 - 670 A	14
Idealarc® DC-655	50 - 815 A	15



Küçük, Hafif, Güçlü ve Sağlam Yapılı İnvörtörlü Kaynak Makinesi



Kaynak Yöntemleri

- Örtülü Elektrod Kaynağı
- Lift-TIG Kaynağı



Invertec® 150S, örtülü elektrod ve Lift-TIG kaynağı yapabilen invörtör tipi kaynak makinesi olup farklı çalışma koşullarında gerçekleştirilen genel kaynak uygulamalarına eksiksiz cevap verecek şekilde tasarlanmıştır.

Invertec® 150S'de standart olarak bulunan "Anti-Stick" özelliği sayesinde, gerekli durumlarda kaynak akımı otomatik olarak minimum bir değere indirilerek elektrodun aşırı derecede ısınarak iş parçasına yapışması ve iş parçasının hasar görmesi önlenir.

- **Lincoln'ün üstün Power Surplus™ özelliği**
Mükemmel bir ark kontrolü için ilave güç sağlar.
- **"Yumuşak Ark" ve "Sert Ark" seçim ayarı**
Kullanılan elektrod cinsine ve istenen kaynak dikliği formuna göre farklı ark tipleri ile çalışmaya olanak sağlar.
- **140 Ampere kadar çıkış akımı**
3.2 mm çapa kadar örtülü elektrodlarla kaynak yapılabilir.
- **Otomatik Ark Kuvveti (Auto-Adaptive Arc-Force)**
Sıçrama olasılığının en aza indirilmesine ve kararlı bir ark elde edilmesine olanak sağlar.
- **Sıcak Başlangıç (Hot-Start)**
Kaynak başlangıcında yüksek akım elde edilerek elektrodun tutuşması ve yeniden tutuşması kolaylaşır.
- **Jeneratörlerle birlikte kullanılabilme imkanı**
Şantiye ortamında kullanılabilir.
- **Boyutları küçük ve taşınması kolay tasarım**
Sadece 7.7 kg ağırlığındadır.
- **Yüksek dayanıma sahip metal gövde**
Dayanıklı metal kasası, köşe kısımlarda bulunan plastik koruyucuları ve dokunmatik kontrol düğmeleri sayesinde zor çevre ve çalışma şartlarında güvenle kullanılabilir.
- **2 (iki) yıl parça ve işçilik garantisi**
(Kaynak pensesi ve sarf malzemeleri hariçtir)
- **IEC974-1, ROHS ve CE emniyet ve güvenlik standartlarına uygunluk.**

Ürün Adı	Ürün Numarası	Besleme Gerilimi	Kaynak Akımı	Sigorta Değeri	Akım Aralığı	Boyutlar (YxGxD) (mm)	Ağırlık (kg)
Invertec® 150-S	81K12034-1	230 V - 1 Faz 50/60 Hz	140 A / % 30 / 40°C 140 A / % 55 / 20°C	16 A	10 - 140 A	244 x 148 x 365	7.7

Invertec® 170-S



Küçük, Hafif, Güçlü ve Sağlam Yapılı İnvvertörlü Kaynak Makinesi



Kaynak Yöntemleri

- Örtülü Elektrod Kaynağı
- Lift-TIG Kaynağı



Invertec® 170S, örtülü elektrod ve Lift-TIG kaynağı yapabilen invvertör tipi kaynak makinesi olup farklı çalışma koşullarında gerçekleştirilen genel kaynak uygulamalarına eksiksiz cevap verecek şekilde tasarlanmıştır.

Invertec® 170S'de standart olarak bulunan "Anti-Stick" özelliği sayesinde, gerekli durumlarda kaynak akımı otomatik olarak minimum bir değere indirilerek elektrodun aşırı derecede ısınarak iş parçasına yapışması ve iş parçasının hasar görmesi önlenir.

- **Lincoln'ün üstün Power Surplus™ özelliği**
Mükemmel bir ark kontrolü için ilave güç sağlar.
- **"Yumuşak Ark" ve "Sert Ark" seçim ayarı**
Kullanılan elektrod cinsine ve istenen kaynak dikişi formuna göre farklı ark tipleri ile çalışmaya olanak sağlar.
- **160 Ampere kadar çıkış akımı**
4.0 mm çapa kadar örtülü elektrodlarla kaynak yapılabilir.
- **Otomatik Ark Kuvveti (Auto-Adaptive Arc-Force)**
Sıçrama olasılığının en aza indirilmesine ve kararlı bir ark elde edilmesine olanak sağlar.
- **Sıcak Başlangıç (Hot-Start)**
Kaynak başlangıcında yüksek akım elde edilerek elektrodun tutuşması ve yeniden tutuşması kolaylaşır.
- **Jeneratörlerle birlikte kullanılabilme imkanı**
Şantiye ortamında kullanılabilir.
- **Boyutları küçük ve taşınması kolay tasarım**
Sadece 8.0 kg ağırlığındadır.
- **Dijital Kaynak Akım Ayarı Göstergesi**
- **Yüksek dayanıma sahip metal gövde**
Dayanıklı metal kasası, köşe kısımlarda bulunan plastik koruyucuları ve dokunmatik kontrol düğmeleri sayesinde zor çevre ve çalışma şartlarında güvenle kullanılabilir.
- **2 (iki) yıl parça ve işçilik garantisi**
(Kaynak pensesi ve sarf malzemeleri hariçtir)
- **IEC974-1, ROHS ve CE emniyet ve güvenlik standartlarına uygunluk.**

Ürün Adı	Ürün Numarası	Besleme Gerilimi	Kaynak Akımı	Sigorta Değeri	Akım Aralığı	Boyutlar (YxGxD) (mm)	Ağırlık (kg)
Invertec® 170-S	81K12035-1	230 V - 1 Faz 50/60 Hz	160 A / % 35 / 40°C 160 A / % 80 / 20°C	16 A	10 - 160 A	244 x 148 x 365	8.0

Dikkat : Katalogta yer alan bütün ürün açıklamaları elde edilen en yeni bilgiler doğrultusunda hazırlanmış olup Kaynak Tekniği Sanayi ve Ticaret A.Ş. tarafından önceden haber verilmeden revize edilebilir ya da değiştirilebilir. Katalog bilgileri kaynakçı için genel bir ürün seçim kılavuzu niteliği taşımaktadır. Uygulanacak olan kaynak yönteminden beklenen özelliklerin elde edilebilmesi için ilgili ürünün teknik özellikleri incelenmelidir.

Invertec® 270-SX



Profesyonel Kullanıcılar için İntertörlü Kaynak Makinesi



Kaynak Yöntemleri

- Örtülü Elektrod Kaynağı
- Lift-TIG Kaynağı



Invertec® 270-SX örtülü elektrod ve Lift-TIG kaynak makinesi, en gelişmiş dijital invertör teknolojisi kullanılarak tasarlanmış ve üretilmiştir. **Invertec® 270-SX**, ağır çalışma şartları ve zorlu endüstriyel koşullarda bile mükemmel ark karakteristiği sağlar.

Invertec® 270-SX oldukça hafif olmasına karşın, dayanıklı yapısı ve jeneratörlerle kullanılabilme özelliği sayesinde fabrika içinde veya açık ortamlarda gerçekleştirilen kaynak uygulamalarında kaynakçıya maksimum çalışma esnekliği sağlar.

- Ağır çalışma şartları için tasarlanmış sert ve sağlam yapı.
- Rutil ve Bazik tip örtülü elektrodlarla gerçekleştirilen uygulamalarda mükemmel kaynak performansı.
- Hava akışına karşı tam korunmuş elektronik devre kartı.
- 270 Ampere kadar çıkış akımı ve 5.0 mm çapa kadar örtülü elektrodlarla kaynak olanağı.
- Ayarlanabilir Ark Kuvveti (Arc-Force) ve Sıcak Başlangıç (Hot-Start) özelliği.
- Geniş kullanım özelliklerine sahip kullanıcı dostu kontrol paneli.
- Jeneratörlerle birlikte kullanılabilme özelliği.
- Tungsten kirlenmesine yol açmadan Lift-TIG kaynağı yapma olanağı.
- Kaynak akımının hassas bir şekilde ayarlanmasına olanak sağlayan dijital göstergeler.
- 3 yıl parça ve işçilik garantisi.
- IEC974-1, ROHS ve CE emniyet ve güvenlik standartlarına uygunluk.

Ürün Adı	Ürün Numarası	Besleme Gerilimi	Kaynak Akımı Kaynak Gerilimi	Sigorta Değeri	Akım Aralığı	Boyutlar (YxGxD) (mm)	Ağırlık (kg)
Invertec® 270-SX	81K12040-1	400 V - 3 Faz 50/60 Hz	270 A / 30.8 V / % 35 200 A / 28 V / % 100	20 A	5 - 270 A OCV maks 48 V	389 x 247 x 489	22

10

Dikkat : Katalogta yer alan bütün ürün açıklamaları elde edilen en yeni bilgiler doğrultusunda hazırlanmış olup Kaynak Tekniği Sanayi ve Ticaret A.Ş. tarafından önceden haber verilmeden revize edilebilir ya da değiştirilebilir. Katalog bilgileri kaynakçı için genel bir ürün seçim kılavuzu niteliği taşımaktadır. Uygulanacak olan kaynak yönteminden beklenen özelliklerin elde edilebilmesi için ilgili ürünün teknik özellikleri incelenmelidir.



Kaynak Yöntemleri

- Örtülü Elektrod Kaynağı
- Lift-TIG Kaynağı
- Oluk Açma



Invertec® 400-SX örtülü elektrod ve Lift-TIG kaynak makinesi, dayanıklı yapısı ve rahat taşınabilmesinin yanında kaynakçıya mükemmel bir ark karakteristiği sunar. Jeneratörle kullanıma uygun olması ve çok yönlüğü sayesinde fabrika içi atölyelerde ve şantiyelerde rahatça kullanılabilir.

Invertec® 400-SX, Lift-TIG, Hot-Start ve ayarlanabilir Arc-Force özellikleriyle geniş bir kullanım esnekliklerine sahip olup, yüksek çalışma çevrimlerinde selülozik karakterli örtülü elektrodlar başta olmak üzere çeşitli tip ve çaptaki elektrodların kesintisiz olarak yakılabilesine olanak sağlar.

Invertec® 400-SX sağlam yapısı, örtülü elektrod ve Lift-TIG kaynağında sağladığı yüksek performansı en zorlu kaynak uygulamalarında bile sorunsuz olarak kullanılabilir.

- Ağır çalışma şartları için tasarlanmış sert ve sağlam yapı.
- Rutil, bazik ve selülozik tip örtülü elektrodlarla gerçekleştirilen uygulamalarda mükemmel kaynak performansı.
- Hava akışına karşı tam korunmuş elektronik devre kartı.
- 400 Ampere kadar çıkış akımı ve 6.4 mm çapa kadar örtülü elektrodlarla kaynak olanağı.
- Ayarlanabilir Ark Kuvveti (Arc-Force) ve Sıcak Başlangıç (Hot-Start) özelliği.
- Geniş kullanım özelliklerine sahip kullanıcı dostu kontrol paneli.
- Jeneratörlerle birlikte kullanılabilme özelliği.
- Tungsten kirlenmesine yol açmadan Lift-TIG kaynağı yapma olanağı.
- Kaynak akımının hassas bir şekilde ayarlanmasına olanak sağlayan dijital göstergeler.
- 3 yıl parça ve işçilik garantisi.
- IEC974-1, ROHS ve CE emniyet ve güvenlik standartlarına uygunluk.

Ürün Adı	Ürün Numarası	Besleme Gerilimi	Kaynak Akımı Kaynak Gerilimi	Sigorta Değeri	Akım Aralığı	Boyutlar (YxGxD) (mm)	Ağırlık (kg)
Invertec® 400-SX	81K12042-1	400 V - 3 Faz 50/60 Hz	400 A / 36 V / % 35 300 A / 32 V / % 100	30 A	5 - 400 A OCV maks 48 V	455 x 301 x 618	36

Dikkat : Katalogta yer alan bütün ürün açıklamaları elde edilen en yeni bilgiler doğrultusunda hazırlanmış olup Kaynak Tekniği Sanayi ve Ticaret A.Ş. tarafından önceden haber verilmenden revize edilebilir ya da değiştirilebilir. Katalog bilgileri kaynakçı için genel bir ürün seçim kılavuzu niteliği taşımaktadır. Uygulanacak olan kaynak yönteminden beklenen özelliklerin elde edilebilmesi için ilgili ürünün teknik özellikleri incelenmelidir.

Invertec® V350-PRO



Çok Amaçlı, Multi-Proses Sınıfı İntertörlü Kaynak Makinesi



Kaynak Yöntemleri

- Örtülü Elektrod Kaynağı
- TIG Kaynağı
- MIG/MAG Kaynağı
- Özlü Tel Kaynağı
- Oluk Açma



Invertec® V350-PRO sınıfındaki en güçlü, taşınabilir tip multi-proses özellikli kaynak makinesidir. Çok fonksiyonlu yapısı sayesinde; örtülü elektrod, TIG ve MIG/MAG kaynak yöntemlerinin tümüne cevap verebilir. Tel besleme ünitesi kolayca bağlanabildiği **Invertec® V350-PRO**'nin ön panelde akım ile gerilim değerlerini gösteren dijital göstergeler bulunmaktadır.

Invertec® V350-PRO sürekli ayarlanabilen "Starter (Jigle)" ve "Arc-Force" özelliklerine sahiptir.

- Rutil, bazik ve selülozik tip örtülü elektrodlarla gerçekleştirilen uygulamalarda mükemmel kaynak performansı.
- Çok amaçlı kullanım özelliği sayesinde örtülü elektrod kaynağı dışında gazaltı (MIG/MAG) ve özlü tel kaynağı yapma olanağı.
- Tak-çalıştır özelliği sayesinde kolayca bağlanabilen tel besleme ünitesi ile mükemmel uyum.
- Sert ve dayanıklı gövdesi sayesinde özellikle taşıma sırasında meydana gelecek hasarlara karşı tam koruma.
- Parlak ve geniş dijital göstergeler.
- Kullanıcı dostu kontrol paneli.
- 3 yıl parça ve işçilik garantisi.
- IEC974-1, ROHS ve CE emniyet ve güvenlik standartlarına uygunluk.

Ürün Adı	Ürün Numarası	Besleme Gerilimi	Kaynak Akımı Kaynak Gerilimi	Akım Aralığı	Boyutlar (YxGxD) (mm)	Ağırlık (kg)
Invertec® V350-PRO	81K1728-12	200/220/380 415/440 V 1 Faz / 3 Faz 50/60 Hz	350 A / 34 V / % 60 - 3 Faz 300 A / 32 V / % 100 - 3 Faz 320 A / 33 V / % 60 - 1 Faz 275 A / 31 V / % 100 - 1 Faz	5 - 425 A OCV maks 80 V (DC)	376 x 338 x 709	38

LINC® 405-SA

Ağır Çalışma Şartları için Redresör Tipi Kaynak Makinesi



Kaynak Yöntemleri

- Örtülü Elektrod Kaynağı
- Lift-TIG (DC) Kaynağı
- Karbon Kesme - Oluk Açma



LINC® 405-SA konvansiyonel tip örtülü elektrod kaynak redresörleri, en zor çalışma koşullarında bile rutil, bazik ve selülozik karakterli örtüye sahip kaynak elektrodları ile gerçekleştirilen kaynak uygulamalarında mükemmel performans sağlar.

LINC® 405-SA "Arc-Force" ve "Hot-Start" özelliklerinin yanında dijital göstergelere sahiptir.

- Ağır çalışma şartları için tasarlanmış sert ve sağlam yapı.
- Rutil, bazik ve selülozik tip örtülü elektrodlarla gerçekleştirilen uygulamalarda mükemmel kaynak performansı.
- Karbon kesme ve oluk açma olanağı.
- Mükemmel ark karakteristiği.
- Mükemmel bir ark başlangıcı sağlayan "Hot-Start" özelliği.
- Elektrodunun kaynak banyosuna yapışmasını önleyen "Arc-Force" özelliği.
- 400 Ampere kadar çıkış akımı (%35'de).
- Kaynak akımının hassas bir şekilde ayarlanmasına olanak sağlayan dijital göstergeler.
- Geniş kullanım özelliklerine sahip kullanıcı dostu kontrol paneli.
- İhtiyaç durumunda devreye giren soğutma fanı sayesinde daha az enerji sarfiyatı ve makine içine daha az toz girişi.
- Rahat taşımaya olanak sağlayan geniş tekerlekler, çekme kolları ve taşıma kancaları.
- Lift-TIG (DC) özelliği.
- 2 yıl parça ve işçilik garantisi.
- IEC974-1, ROHS ve CE emniyet ve güvenlik standartlarına uygunluk.

Ürün Adı	Ürün Numarası	Besleme Gerilimi	Kaynak Akımı Kaynak Gerilimi	Sigorta Değeri	Akım Aralığı	Boyutlar (YxGxD) (mm)	Ağırlık (kg)
LINC® 405-SA	81K14002-1	400 V - 3 Faz 50/60 Hz	400 A / 36 V / % 35 240 A / 29 V / % 100	40 A	15 - 400 A OCV maks 78 V	640 x 580 x 700	126

Dikkat : Katalogta yer alan bütün ürün açıklamaları elde edilen en yeni bilgiler doğrultusunda hazırlanmış olup Kaynak Tekniği Sanayi ve Ticaret A.Ş. tarafından önceden haber verilmeyen revize edilebilir ya da değiştirilebilir. Katalog bilgileri kaynakçı için genel bir ürün seçim kılavuzu niteliği taşımaktadır. Uygulanacak olan kaynak yönteminden beklenen özelliklerin elde edilebilmesi için ilgili ürünün teknik özellikleri incelenmelidir.

LINC® 635-SA

Ağır Çalışma Şartları için Redresör Tipi Kaynak Makinesi



Kaynak Yöntemleri

- Örtülü Elektrod Kaynağı
- Lift-TIG (DC) Kaynağı
- Karbon Kesme - Oluk Açma



LINC® 635-SA konvansiyonel tip örtülü elektrod kaynak redresörleri, en zor çalışma koşullarında bile rutil, bazik ve selülozik karakterli örtüye sahip kaynak elektrodları ile gerçekleştirilen kaynak uygulamalarında mükemmel performans sağlar.

LINC® 635-SA "Arc-Force" ve "Hot-Start" özelliklerinin yanında dijital göstergelere sahiptir.

- Ağır çalışma şartları için tasarlanmış sert ve sağlam yapı.
- Rutil, bazik ve selülozik tip örtülü elektrodlarla gerçekleştirilen uygulamalarda mükemmel kaynak performansı.
- Karbon kesme ve oluk açma olanağı.
- Mükemmel ark karakteristiği.
- Mükemmel bir ark başlangıcı sağlayan "Hot-Start" özelliği.
- Elektrodunun kaynak banyosuna yapışmasını önleyen "Arc-Force" özelliği.
- 670 Ampere kadar çıkış akımı (%35'de).
- Kaynak akımının hassas bir şekilde ayarlanmasına olanak sağlayan dijital göstergeler.
- Geniş kullanım özelliklerine sahip kullanıcı dostu kontrol paneli.
- İhtiyaç durumunda devreye giren soğutma fanı sayesinde daha az enerji sarfiyatı ve makine içine daha az toz girişi.
- Rahat taşımaya olanak sağlayan geniş tekerlekler, çekme kolları ve taşıma kancaları.
- Lift-TIG (DC) özelliği.
- 2 yıl parça ve işçilik garantisi.
- IEC974-1, ROHS ve CE emniyet ve güvenlik standartlarına uygunluk.

Ürün Adı	Ürün Numarası	Besleme Gerilimi	Kaynak Akımı Kaynak Gerilimi	Sigorta Değeri	Akım Aralığı	Boyutlar (YxGxD) (mm)	Ağırlık (kg)
LINC® 635-SA	81K14038-1	400 V - 3 Faz 50/60 Hz	670 A / 44 V / % 35 500 A / 40 V / % 60 400 A / 36 V / % 100	63 A	15 - 670 A OCV maks 78 V	670 x 580 x 700	150

Idealarc® DC-655

Yüksek Enerji Verimine Sahip "Multi-Proses" Kaynak Makinesi



Kaynak Yöntemleri

- Örtülü Elektrod Kaynağı
- MIG/MAG Kaynağı
- Özlü Tel Kaynağı
- Tozaltı Kaynağı
- Karbon Kesme - Oluk Açma



Idealarc® DC-655, her türlü kaynak uygulamasında mükemmel sonuç vermekle birlikte, sahip olduğu yüksek enerji verimliliği sayesinde maliyetlerinizi önemli oranda azaltır.

Idealarc® DC-655, yüksek dayanımın ile kusursuz kaynak arki oluşumunun bir araya getirdiği eşsiz bir kaynak güç ünitesidir. % 100 çalışma çevriminde sağladığı 650 Amper akımı, hem CV hem de CC kaynak uygulamaları için ideal bir kaynak performansı elde edilmesine olanak sağlar.

Idealarc® DC-655, en zorlu kaynak uygulamalarını bile gerçekleştirebilecek üstün donanıma sahiptir.

- Entegre "Hot-Start" ve "CC Arc-Force" kontrol düğmesi.
- Karbon kesme ve oluk açma olanağı.
- Güç sarfiyatını azaltmak için geliştirilen ve kullanılmadığı durumlarda otomatik olarak makineyi kapatan "Idle Shut Down" modu.
- İhtiyaç durumunda devreye giren soğutma fanı sayesinde daha az enerji sarfiyatı ve makine içine daha az toz girişi.
- Yüksek ve düşük endüktans çıkışından birini seçerek kaynak yapma olanağı.
- Ön paneldeki koruyucu kapağın arkasında yer alan "Arc-Force" ayar düğmesi, uzaktan veya makine panelinden kontrol seçim anahtarı, CC, CV tozaltı veya CV MIG kaynak modu seçim anahtarı sayesinde istenilen ayarlarla çalışma olanağı.
- Üst üste üç adet konularak yerden tasarruf edilmesine olanak sağlayan alçak profilli kasa tasarımı.
- Aşırı ısı ve akım yüklemesine karşı elektronik ve termal koruma devresi.
- 3 yıl parça ve işçilik garantisi.
- IEC974-1 ve CE emniyet ve güvenlik standartlarına uygunluk.

Ürün Adı	Ürün Numarası	Besleme Gerilimi	Kaynak Akımı Kaynak Gerilimi	Sigorta Değeri	Akım Aralığı	Boyutlar (YxGxD) (mm)	Ağırlık (kg)
Idealarc® DC-655	81K1610-1	400 V - 3 Faz 50/60 Hz	815 A / 44 V / % 60 650 A / 44 V / % 100	70 A	50 - 815 A OCV maks 68 V (CC)	699 x 564 x 965	327

Dikkat : Katalogta yer alan bütün ürün açıklamaları elde edilen en yeni bilgiler doğrultusunda hazırlanmış olup Kaynak Tekniği Sanayi ve Ticaret A.Ş. tarafından önceden haber verilmeden revize edilebilir ya da değiştirilebilir. Katalog bilgileri kaynakçı için genel bir ürün seçim kılavuzu niteliği taşımaktadır. Uygulanacak olan kaynak yönteminden beklenen özelliklerin elde edilebilmesi için ilgili ürünün teknik özellikleri incelenmelidir.

TIG

Kaynak Makineleri

Model	Kaynak Akımı	Sayfa
Invertec® V160-T	5 - 160 A	18
Invertec® V160-TP	5 - 160 A	19
Invertec® V270-TP	5 - 270 A	20
Invertec® V405-TP	5 - 400 A	21
Invertec® V205-T AC/DC	6 - 200 A	22
Invertec® V270-T AC/DC	5 - 270 A	23
Invertec® V320-T AC/DC	3 - 320 A	24
Precision TIG® 275	2 - 340 A	25
Precision TIG® 375	2 - 420 A	26



Kaynak Yöntemleri

- Örtülü Elektrod Kaynağı
- Lift-TIG Kaynağı
- TIG-HF Kaynağı



Invertec® V160-T örtülü elektrod ve TIG kaynak makinesi, genel amaçlı kaynak uygulamalarında mükemmel ark karakteristiği sağlar. Entegre gaz solenoid valfi ve yüksek frekans (HF) ya da elektrodu sürterek ark başlangıç seçenekleri **Invertec® V160-T**'yi endüstriyel DC TIG kaynağı uygulamaları için ideal çözüm haline getirir.

TIG uygulamalarının yanında **Invertec V160-T** kaynak makinesi birçok tip ve çapta örtülü elektrod yakabilme kabiliyetine sahiptir. Kolayca taşınabilir olması, sağlam yapısı ve jeneratör ile uyumlu çalışabilmesi sayesinde kullanıcıya hem fabrika içi hem de fabrika dışı alanlarda çalışabilme esnekliği sunar.

- TIG kaynağında mükemmel performans sağlayan gelişmiş invertör teknolojisi.
- Dış ortamlarda jeneratörlerle kullanılabilme olanağı.
- HF veya Lift-TIG ile ark tutuşturma seçeneği.
- Kaynak parametrelerinin kolayca ayarlanabilmesine olanak sağlayan kullanıcı dostu kontrol paneli.
- İhtiyaç durumunda devreye giren soğutma fanı sayesinde daha az enerji sarfiyatı ve makine içine daha az toz girişi.
- Darbe nedeniyle oluşabilecek hasarları önlemek amacıyla dış yüzeyden içeride kalacak şekilde yerleştirilen ayar düğmeleri.
- 2 yıl parça ve işçilik garantisi.
- IEC974-1, ROHS ve CE emniyet ve güvenlik standartlarına uygunluk.

Ürün Adı	Ürün Numarası	Besleme Gerilimi	Kaynak Akımı Kaynak Gerilimi	Sigorta Değeri	Akım Aralığı	Boyutlar (YxGxD) (mm)	Ağırlık (kg)
Invertec® V160-T	81K12017-1	230 V - 1 Faz 50/60 Hz	160 A / 26.4 V / % 35 130 A / 25.2 V / % 100	16 A	5 - 160 A (OCV maks 48 V)	320 x 200 x 430	10.5



Kaynak Yöntemleri

- Örtülü Elektrod Kaynağı
- Lift-TIG Kaynağı
- TIG-HF Kaynağı
- TIG-Pals (Darbe) Kaynağı



Invertec® V160-TP örtülü elektrod ve TIG kaynak makinesi, genel amaçlı kaynak uygulamalarında mükemmel ark karakteristiği sağlar. Entegre gaz solenoid valfi, yüksek frekans (HF) ya da elektrodu sürterek ark başlangıç seçenekleri ve darbe (pals) özelliği **Invertec® V160-TP**'yi endüstriyel DC TIG kaynağı uygulamaları için ideal çözüm haline getirir.

TIG uygulamalarının yanında **Invertec V160-TP** kaynak makinesi birçok tip ve çapta örtülü elektrod yakabilme kabiliyetine sahiptir. Kolayca taşınabilir olması, sağlam yapısı ve jeneratör ile uyumlu çalışabilmesi sayesinde kullanıcıya hem fabrika içi hem de fabrika dışı alanlarda çalışabilme esnekliği sunar.

- TIG kaynağında mükemmel performans sağlayan gelişmiş invertör teknolojisi.
- Kaynak arkının dar bir alanda odaklanmasına imkan sağlayarak iş parçasında meydana gelebilecek olan çarpımları en aza indiren "Darbe (Pals)" özelliği.
- Dış ortamlarda jeneratörlerle kullanılabilme olanağı.
- HF veya Lift-TIG ile ark tutuşturma seçeneği.
- Kaynak parametrelerinin kolayca ayarlanabilmesine olanak sağlayan kullanıcı dostu kontrol paneli.
- İhtiyaç durumunda devreye giren soğutma fanı sayesinde daha az enerji sarfiyatı ve makine içine daha az toz girişi.
- Darbe nedeniyle oluşabilecek hasarları önlemek amacıyla dış yüzeyden içeride kalacak şekilde yerleştirilen ayar düğmeleri.
- 2 yıl parça ve işçilik garantisi.
- IEC974-1, ROHS ve CE emniyet ve güvenlik standartlarına uygunluk.

Ürün Adı	Ürün Numarası	Besleme Gerilimi	Kaynak Akımı Kaynak Gerilimi	Sigorta Değeri	Akım Aralığı	Boyutlar (YxGxD) (mm)	Ağırlık (kg)
Invertec® V160-TP	81K12018-1	230 V - 1 Faz 50/60 Hz	160 A / 26.4 V / % 35 130 A / 25.2 V / % 100	16 A	5 - 160 A (OCV maks 48 V)	320 x 200 x 430	10.5

Dikkat : Katalogta yer alan bütün ürün açıklamaları elde edilen en yeni bilgiler doğrultusunda hazırlanmış olup Kaynak Tekniği Sanayi ve Ticaret A.Ş. tarafından önceden haber verilmeyen revize edilebilir ya da değiştirilebilir. Katalog bilgileri kaynakçı için genel bir ürün seçim kılavuzu niteliği taşımaktadır. Uygulanacak olan kaynak yönteminden beklenen özelliklerin elde edilebilmesi için ilgili ürünün teknik özellikleri incelenmelidir.



Kaynak Yöntemleri

- Örtülü Elektrod Kaynağı
- Lift-TIG Kaynağı
- TIG-HF Kaynağı
- TIG-Pals (Darbe) Kaynağı



Invertec® V270-TP örtülü elektrod ve TIG kaynak makinesi, zorlu endüstriyel koşullarda bile mükemmel ark karakteristiği sağlar. Yüksek frekans (HF) ya da sürtme ile ark başlangıç seçenekleri, 2/4 tetik seçeneği, ark sönüm (down-slop) zaman ayarı, son gaz (post-flow) kontrolü, dijital akım göstergesi ve entegre değişken darbe (pals) özelliği **Invertec® V270-TP**'yi zor şartlarda gerçekleştirilen hassas DC TIG kaynağı uygulamaları için ideal çözüm haline getirir.

TIG uygulamalarının yanında **Invertec V270-TP** kaynak makinesi birçok tip ve çapta örtülü elektrod yakabilme kabiliyetine sahiptir. Kolayca taşınabilir olması, sağlam yapısı ve jeneratör ile uyumlu çalışabilmesi sayesinde kullanıcıya hem fabrika içi hem de fabrika dışı alanlarda çalışabilme esnekliği sunar.

- Farklı kaynak uygulamalarında mükemmel ark karakteristiği.
- TIG kaynağında mükemmel performans sağlayan gelişmiş invertör teknolojisi.
- Kaynak arkının dar bir alanda odaklanmasına imkan sağlayarak iş parçasında meydana gelebilecek olan çarpılmaları en aza indiren "Darbe (Pals)" özelliği.
- Dış ortamlarda jeneratörlerle kullanılabilme olanağı.
- HF veya Lift-TIG ile ark tutuşturma seçeneği.
- Kaynak parametrelerinin kolayca ayarlanabilmesine olanak sağlayan kullanıcı dostu kontrol paneli.
- İhtiyaç durumunda devreye giren soğutma fanı sayesinde daha az enerji sarfiyatı ve makine içine daha az toz girişi.
- Darbe nedeniyle oluşabilecek hasarları önlemek amacıyla dış yüzeyden içeride kalacak şekilde yerleştirilen ayar düğmeleri.
- 2 yıl parça ve işçilik garantisi.
- IEC974-1, ROHS ve CE emniyet ve güvenlik standartlarına uygunluk.

Ürün Adı	Ürün Numarası	Besleme Gerilimi	Kaynak Akımı Kaynak Gerilimi	Sigorta Değeri	Akım Aralığı	Boyutlar (YxGxD) (mm)	Ağırlık (kg)
Invertec® V270-TP	81K12024-1	400 V - 3 Faz 50/60 Hz	270 A / 30.8 V / % 35 200 A / 28 V / % 100	20 A	5 - 270 A (OCV maks 48 V)	385 x 215 x 480	13.5



Kaynak Yöntemleri

- Örtülü Elektrod Kaynağı
- Lift-TIG Kaynağı
- TIG-HF Kaynağı
- TIG-Pals (Darbe) Kaynağı
- Oluk-Açma



Invertec® V405-TP örtülü elektrod ve TIG kaynak makinesi, zorlu endüstriyel koşullarda bile mükemmel ark karakteristiği sağlar. Yüksek frekans (HF) ya da sürtme ile ark başlangıç seçenekleri, 2/4 tetik seçeneği, ark sönüm (down-slop) zaman ayarı, son gaz (post-flow) kontrolü, dijital akım göstergesi ve entegre değişken darbe (pals) özelliği **Invertec® V405-TP**'yi zor şartlarda gerçekleştirilen hassas DC TIG kaynağı uygulamaları için ideal çözüm haline getirir.

TIG uygulamalarının yanında **Invertec V405-TP** kaynak makinesi birçok tip ve çapta örtülü elektrod yakabilme kabiliyetine sahiptir. Kolayca taşınabilir olması, sağlam yapısı ve jeneratör ile uyumlu çalışabilmesi sayesinde kullanıcıya hem fabrika içi hem de fabrika dışı alanlarda çalışabilme esnekliği sunar.

- Farklı kaynak uygulamalarında mükemmel ark karakteristiği.
- TIG kaynağında mükemmel performans sağlayan gelişmiş invertör teknolojisi.
- Kaynak arkının dar bir alanda odaklanmasına imkan sağlayarak iş parçasında meydana gelebilecek olan çarpılmaları en aza indiren "Darbe (Pals)" özelliği.
- Dış ortamlarda jeneratörlerle kullanılabilme olanağı.
- HF veya Lift-TIG ile ark tutuşturma seçeneği
- Kaynak parametrelerinin kolayca ayarlanabilmesine olanak sağlayan kullanıcı dostu kontrol paneli.
- İhtiyaç durumunda devreye giren soğutma fanı sayesinde daha az enerji sarfiyatı ve makine içine daha az toz girişi.
- Darbe nedeniyle oluşabilecek hasarları önlemek amacıyla dış yüzeyden içeride kalacak şekilde yerleştirilen ayar düğmeleri.
- 2 yıl parça ve işçilik garantisi.
- IEC974-1, ROHS ve CE emniyet ve güvenlik standartlarına uygunluk.

Ürün Adı	Ürün Numarası	Besleme Gerilimi	Kaynak Akımı Kaynak Gerilimi	Sigorta Değeri	Akım Aralığı	Boyutlar (YxGxD) (mm)	Ağırlık (kg)
Invertec® V405-TP	81K12027-1	400 V - 3 Faz 50/60 Hz	400 A / 36 V / % 35 300 A / 32 V / % 100	30 A	5 - 400 A (OCV maks 48 V)	500 x 270 x 610	31

Dikkat : Katalogta yer alan bütün ürün açıklamaları elde edilen en yeni bilgiler doğrultusunda hazırlanmış olup Kaynak Tekniği Sanayi ve Ticaret A.Ş. tarafından önceden haber verilmeden revize edilebilir ya da değiştirilebilir. Katalog bilgileri kaynakçı için genel bir ürün seçim kılavuzu niteliği taşımaktadır. Uygulanacak olan kaynak yönteminden beklenen özelliklerin elde edilebilmesi için ilgili ürünün teknik özellikleri incelenmelidir.

Invertec® V205-T AC/DC



AC/DC Kaynak Uygulamaları için İntertörlü TIG Kaynak Makinesi



Kaynak Yöntemleri

- Örtülü Elektrod Kaynağı
- TIG-AC Kaynağı
- TIG-DC Kaynağı
- TIG-Pals (Darbe) Kaynağı



Invertec® V205-T AC/DC kaynak makinesi AC veya DC karakteristikli TIG ve örtülü elektrod kaynağı uygulamaları için geliştirilmiştir. Değişken AC frekansı ve balans ayarı sayesinde hassas kontrol gerektiren uygulamalarda kaynak arkına daha yoğun bir şekilde odaklanılabilir.

Oldukça hafif olmasına rağmen dayanıklı yapısı ve fabrika içi kullanımın yanında jeneratör yardımı ile fabrika dışı alanlarda da kullanılabilirliği sayesinde kaynak operatörüne maksimum esneklik sağlar.

COOL-ARC® 20 su soğutma ünitesi bağlanarak sistem kolayca su soğutmalı olarak kullanılabilir.

- AC veya DC çıkış akımı sayesinde farklı tip ve kalınlıkta birçok malzemenin kaynağı.
- Ayarlanabilir AC frekansı ile, daha hassas ark kontrolü.
- TIG kaynağında mükemmel performans sağlayan gelişmiş invertör teknolojisi.
- Kaynak arkının dar bir alanda odaklanmasına imkan sağlayarak iş parçasında meydana gelebilecek olan çarpılmaları en aza indiren "Darbe (Pals)" özelliği.
- Dış ortamlarda jeneratörlerle kullanılabilme olanağı.
- DC-TIG, AC-TIG, TIG-Pulse ve örtülü elektrod kaynak uygulamalarında yüksek performans.
- Kaynak parametrelerinin kolayca ayarlanabilmesine olanak sağlayan kullanıcı dostu kontrol paneli.
- İhtiyaç durumunda devreye giren soğutma fanı sayesinde daha az enerji sarfiyatı ve makine içine daha az toz girişi.
- Darbe nedeniyle oluşabilecek hasarları önlemek amacıyla dış yüzeyden içeride kalacak şekilde yerleştirilen ayar düğmeleri.
- 2 yıl parça ve işçilik garantisi.
- IEC974-1, ROHS ve CE emniyet ve güvenlik standartlarına uygunluk.

Ürün Adı	Ürün Numarası	Besleme Gerilimi	Kaynak Akımı Kaynak Gerilimi	Sigorta Değeri	Akım Aralığı	Boyutlar (YxGxD) (mm)	Ağırlık (kg)
Invertec® V205-T AC/DC	81K1855-2	230 V - 1 Faz 50/60 Hz	200 A / 18 V / % 40 170 A / 16.8 V / % 60	16 A	6 - 200 A	385 x 215 x 480	18

Invertec® V270-T AC/DC



Dijital Kontrollü ve AC/DC Tipi İnvörtörlü TIG Kaynak Makinesi



Kaynak Yöntemleri

- Örtülü Elektrod Kaynağı
- TIG-AC Kaynağı
- TIG-DC Kaynağı
- TIG-Puls (Darbe) Kaynağı



Invertec® V270-T AC/DC kaynak makinesi yüksek çıkış gücü sağlayan endüstriyel tip invörtörlü TIG kaynak makinesidir.

Kontrol panellerinde bulunan LCD ekran ve dokunmatik tuşlar sayesinde kaynak parametrelerini ve bu parametrelerin ark üzerindeki etkilerini kontrol etmek mümkündür. Değişken frekans kontrolü gibi standart fonksiyonlar sayesinde operatör, daha etkin bir kaynak uygulaması için ark odağını ayarlama şansına sahip olur.

Farklı tip malzemelerin kaynağında, ayarlanabilir AC kare dalga formu alternatif bir kaynak yöntemi oluşturur. COOL-ARC® 34 su soğutma ünitesi bağlanarak sistem kolayca su soğutmalı hale getirilebilir.

- AC veya DC çıkış akımı sayesinde farklı tip ve kalınlıkta birçok malzemenin kaynağı.
- Ayarlanabilir AC frekansıyla, daha hassas hareket hızı, penetrasyon ve ark kontrolü.
- TIG kaynağında mükemmel performans sağlayan gelişmiş invörtör teknolojisi.
- Ayarlanabilir Sıcak-Başlangıç (Hot-Start) veya Yumuşak-Başlangıç (Soft-Start) özelliği ile kaynak başlangıcında daha düzgün bir dikiş görüntüsü.
- Kusursuz bir alüminyum kaynağı için ayarlanabilir temizlik ve penetrasyon kontrolü.
- DC-TIG, AC-TIG, TIG-Pulse ve örtülü elektrod kaynak uygulamalarında yüksek performans.
- LCD kontrol ekranı ve dokunmatik tuşlar sayesinde kaynak parametrelerinin daha hassas ve kolay kontrolü.
- İhtiyaç durumunda devreye giren soğutma fanı sayesinde daha az enerji sarfıyatı ve makine içine daha az toz girişi.
- 2 yıl parça ve işçilik garantisi.
- IEC974-1, ROHS ve CE emniyet ve güvenlik standartlarına uygunluk.

Ürün Adı	Ürün Numarası	Besleme Gerilimi	Kaynak Akımı Kaynak Gerilimi	Sigorta Değeri	Akım Aralığı	Boyutlar (YxGxD) (mm)	Ağırlık (kg)
Invertec® V270-T AC/DC	81K12045-1	400 V - 3 Faz 50/60 Hz	270 A / 20.8 V / % 35 230 A / 19.2 V / % 60	20 A	5 - 270 A (OCV maks 80 V)	432 x 280 x 622	28

Dikkat : Katalogda yer alan bütün ürün açıklamaları elde edilen en yeni bilgiler doğrultusunda hazırlanmış olup Kaynak Tekniği Sanayi ve Ticaret A.Ş. tarafından önceden haber verilmeden revize edilebilir ya da değiştirilebilir. Katalog bilgileri kaynaççı için genel bir ürün seçim kılavuzu niteliği taşımaktadır. Uygulanacak olan kaynaççı yönteminden beklenen özelliklerin elde edilebilmesi için ilgili ürünün teknik özellikleri incelenmelidir.



Kaynak Yöntemleri

- Örtülü Elektrod Kaynağı
- TIG-AC Kaynağı
- TIG-DC Kaynağı
- TIG-Puls (Darbe) Kaynağı



Invertec® V320-T AC/DC kaynak makinesi yüksek çıkış gücü sağlayan endüstriyel tip invörtörlü TIG kaynak makinesidir.

Kontrol panellerinde bulunan LCD ekran ve dokunmatik tuşlar sayesinde kaynak parametrelerini ve bu parametrelerin ark üzerindeki etkilerini kontrol etmek mümkündür. Değişken frekans kontrolü gibi standart fonksiyonlar sayesinde operatör, daha etkin bir kaynak uygulaması için ark odağını ayarlama şansına sahip olur.

Farklı tip malzemelerin kaynağında, ayarlanabilir AC kare dalga formu alternatif bir kaynak yöntemi oluşturur. COOL-ARC® 34 su soğutma ünitesi bağlanarak sistem kolayca su soğutmalı hale getirilebilir.

- AC veya DC çıkış akımı sayesinde farklı tip ve kalınlıkta birçok malzemenin kaynağı.
- Ayarlanabilir AC frekansı ile, daha hassas hareket hızı, penetrasyon ve ark kontrolü.
- TIG kaynağında mükemmel performans sağlayan gelişmiş invörtör teknolojisi.
- Ayarlanabilir Sıcak-Başlangıç (Hot-Start) veya Yumuşak-Başlangıç (Soft-Start) özelliği ile kaynak başlangıcında daha düzgün bir dikiş görüntüsü.
- Kusursuz bir alüminyum kaynağı için ayarlanabilir temizlik ve penetrasyon kontrolü.
- DC-TIG, AC-TIG, TIG-Pulse ve örtülü elektrod kaynak uygulamalarında yüksek performans.
- LCD kontrol ekranı ve dokunmatik tuşlar sayesinde kaynak parametrelerinin daha hassas ve kolay kontrolü.
- İhtiyaç durumunda devreye giren soğutma fanı sayesinde daha az enerji sarfiyatı ve makine içine daha az toz girişi.
- 2 yıl parça ve işçilik garantisi.
- IEC974-1, ROHS ve CE emniyet ve güvenlik standartlarına uygunluk.

Ürün Adı	Ürün Numarası	Besleme Gerilimi	Kaynak Akımı Kaynak Gerilimi	Sigorta Değeri	Akım Aralığı	Boyutlar (YxGxD) (mm)	Ağırlık (kg)
Invertec® V320-T AC/DC	81K12046-1	400 V - 3 Faz 50/60 Hz	320 A / 22.8 V / % 35 280 A / 21.2 V / % 60	25 A	3 - 320 A (OCV maks 80 V)	432 x 280 x 622	33

Precision TIG® 275

Hassas ve Yoğun Uygulamalar için Profesyonel Tip TIG Kaynak Makinesi



Kaynak Yöntemleri

- Örtülü Elektrod Kaynağı
- TIG-AC Kaynağı
- TIG-DC Kaynağı
- TIG-Puls (Darbe) Kaynağı



Precision® TIG 275 sahip olduğu patentli **Micro-Start II™** teknolojisi ve geliştirilmiş yeni AC Auto-Balance özellikleri ile, düşük akım değerlerinde çalışırken bile operatöre kararlı ve ideal bir ark başlangıcı ve kaynak performansı sağlar.

Gelişmiş kontrol paneli, darbeli TIG ayarı ve yüksek akım değerlerinde çalışırken bile şebekeden düşük akım çekilmesini sağlayarak enerji maliyetlerinin düşmesine yardımcı olan "Güç Faktörü Düzeltme Kapasitörleri" **Precision® TIG 275** modelinde isteğe bağlı olarak ayrıca temin edilmektedir.

Kullanıcı dostu kontrol paneli, geniş akım aralığı, gelişmiş aksesuar saklama bölmesi ve kusursuz kaynak performansı **Precision® TIG 275**'i sınıfının en iyi kaynak makinesi yapmıştır.

Precision® TIG 275 yüksek katma değer yaratan üstün özellikleri ve benzersiz performansları ile örtülü elektrod ve özellikle TIG kaynağı uygulamalarında uzay çalışmalarından kaynaklı imalat sanayisine kadar her türlü alanda güvenle ve yoğun olarak tercih edilmektedir.

- Düşük akımda çalışırken bile kararlı ark başlangıcı ve kaynak sonunda hassas krater dolgusu sağlayan Micro-Start II™ teknolojisi.
- Alüminyumun TIG kaynağında yüzey temizleme etkisini ve penetrasyon seviyesini optimum değerde olacak şekilde otomatik olarak ayarlayan "AC Auto-Balance" kontrolü.
- AC ve DC kaynakta % 40'lık çalışma çevriminde 2-340 A değerinde geniş bir akım aralığında çalışma olanağı.
- Programlanabilen yedi kaynak parametresinin kaynaktan önce hafızaya kaydedilmesine ve daha sonra hafızadan çağırılmasına olanak sağlayan "Set-Up" ayar menüsü.
- İhtiyaç durumunda devreye giren soğutma fanı sayesinde daha az enerji sarfiyatı ve makine içine daha az toz girişi.
- Torç sarf malzemelerinin ve diğer ekipmanların konulduğu çıkarılabilir gizli saklama bölmesi.
- 3 yıl parça ve işçilik garantisi.
- IEC974-1, ROHS ve CE emniyet ve güvenlik standartlarına uygunluk.

Ürün Adı	Ürün Numarası	Besleme Gerilimi	Kaynak Akımı Kaynak Gerilimi	Akım Aralığı	Boyutlar (YxGxD) (mm)	Ağırlık (kg)
Precision TIG® 275	81K1827-1	220 - 230 / 380 - 400 415 V - 1 Faz 50/60 Hz	275 A / 31 V / % 40 225 A / 29 V / % 60	2 - 340 A (DC) 2 - 340 A (AC) (OCV maks 75 V)	787 x 559 x 660	180

Dikkat : Katalogta yer alan bütün ürün açıklamaları elde edilen en yeni bilgiler doğrultusunda hazırlanmış olup Kaynak Tekniği Sanayi ve Ticaret A.Ş. tarafından önceden haber verilmeden revize edilebilir ya da değiştirilebilir. Katalog bilgileri kaynakçı için genel bir ürün seçim kılavuzu niteliği taşımaktadır. Uygulanacak olan kaynak yönteminden beklenen özelliklerin elde edilebilmesi için ilgili ürünün teknik özellikleri incelenmelidir.

Precision TIG® 375

Hassas ve Yoğun Uygulamalar için Profesyonel Tip TIG Kaynak Makinesi



Kaynak Yöntemleri

- Örtülü Elektrod Kaynağı
- TIG-AC Kaynağı
- TIG-DC Kaynağı
- TIG-Puls (Darbe) Kaynağı



Precision® TIG 375 sahip olduğu patenti **Micro-Start II™** teknolojisi ve geliştirilmiş yeni AC Auto-Balance özellikleri ile, düşük akım değerlerinde çalışırken bile operatöre kararlı ve ideal bir ark başlangıcı ve kaynak performansı sağlar.

Gelişmiş kontrol paneli, darbeli TIG ayarı ve yüksek akım değerlerinde çalışırken bile şebekeden düşük akım çekilmesini sağlayarak enerji maliyetlerinin düşmesine yardımcı olan "Güç Faktörü Düzeltme Kapasitörleri" **Precision® TIG 375** modelinde standart olarak yer almaktadır.

Kullanıcı dostu kontrol paneli, geniş akım aralığı, gelişmiş aksesuar saklama bölmesi ve kusursuz kaynak performansı **Precision® TIG 375**'i sınıfının en iyi kaynak makinesi yapmıştır.

Precision® TIG 375 yüksek katma değer yaratan üstün özellikleri ve benzersiz performansları ile örtülü elektrod ve özellikle TIG kaynağı uygulamalarında uzay çalışmalarından kaynaklı imalat sanayisine kadar her türlü alanda güvenle ve yoğun olarak tercih edilmektedir.

- Düşük akımda çalışırken bile kararlı ark başlangıcı ve kaynak sonunda hassas krater dolgusu sağlayan Micro-Start II™ teknolojisi.
- Alüminyumun TIG kaynağında yüzey temizleme etkisini ve penetrasyon seviyesini optimum değerde olacak şekilde otomatik olarak ayarlayan "AC Auto-Balance" kontrolü.
- AC ve DC kaynakta % 40'lık çalışma çevriminde 2-420 A değerinde geniş bir akım aralığında çalışma olanağı.
- Programlanabilen yedi kaynak parametresinin kaynaktan önce hafızaya kaydedilmesine ve daha sonra hafızadan çağrılmasına olanak sağlayan "Set-Up" ayar menüsü.
- İhtiyaç durumunda devreye giren soğutma fanı sayesinde daha az enerji sarfiyatı ve makine içine daha az toz girişi.
- Torç sarf malzemelerinin ve diğer ekipmanların konulduğu çıkarılabilir gizli saklama bölmesi.
- 3 yıl parça ve işçilik garantisi.
- IEC974-1, ROHS ve CE emniyet ve güvenlik standartlarına uygunluk.

Ürün Adı	Ürün Numarası	Besleme Gerilimi	Kaynak Akımı Kaynak Gerilimi	Akım Aralığı	Boyutlar (YxGxD) (mm)	Ağırlık (kg)
Precision TIG® 375	81K1834-1	220 - 230 / 380 - 400 415 V - 1 Faz 50/60 Hz	375 A / 35 V / % 40 350 A / 34 V / % 60	2 - 420 A (DC) 2 - 420 A (AC) (OCV maks 80 V)	787 x 559 x 660	230

Gazaltı (MIG/MAG)

Kaynak Makineleri

Model	Kaynak Akımı	Sayfa
Powertec® 205-C	25 - 200 A	28
Powertec® 255-C	25 - 250 A	29
Powertec® 305-C	25 - 300 A	30
Powertec® 305-C PRO	30 - 280 A	31
Powertec® 355-C PRO	30 - 350 A	32
Powertec® 425-C PRO	30 - 420 A	33
Powertec® 365-S / LF-24M	30 - 350 A	34
Powertec® 425-S / LF-24M & LF-24M PRO	30 - 420 A	35
Powertec® 505-S / LF-24M & LF-24M PRO	30 - 500 A	36
Idealarc® CV-420 / LF-33	30 - 420 A	37
Idealarc® CV-505 / LF-33 & LF-35	30 - 500 A	38
Speedtec® 400-S / LF-45	30 - 400 A	39
Speedtec® 500-S / LF-45	30 - 500 A	40
Invertec® V350-PRO / LF-37 & LF-38	5 - XXX A	41
Invertec® STT® II / LF-33 & LF-37	5 - 225 A	42
Power Wave® 405-M / LF-45	5 - 425 A	43
Power Wave® 455-M / LF-45	5 - 500 A	44
Power Wave® 455-M STT / LF-45	5 - 500 A	45

Powertec® 205-C

Orta Ölçekli Uygulamalar için Kompakt Tip Gazaltı Kaynak Makinesi



Kaynak Yöntemleri

- MIG/MAG Kaynağı
- Özlü Tel Kaynağı



Powertec® 205-C sağlam ve dayanıklı bir kompakt tip gazaltı kaynak makinesi ihtiyacını karşılamak amacıyla kaynak uygulaması sırasında karşılaşılan temel ihtiyaçların dikkate alınmasıyla tasarlanmış olup hava soğutmalıdır.

Powertec® 205-C ince metal sac kaynağı uygulamaları için ideal olan bu serinin en düşük modelidir. Mükemmel ark ve başlangıç karakteristiği ile kaynak işleminin yüksek verimle, hızlı bir şekilde ve minimum sıçranti ile yapılmasına olanak sağlar.

- Genel kaynak ihtiyaçlarına eksiksiz olarak cevap veren uygulama odaklı özel tasarımı.
- Mükemmel kaynak başlangıç performansı.
- Hassas ayar yapmaya olanak sağlayan çok kademeli voltaj ayar anahtarı.
- Kusursuz tel besleme olanağı sağlayan geniş çaplı tel sürme makaraları.
- Elektronik geri-bildirim sistemi sayesinde düzgün ve dengeli tel besleme kabiliyeti.
- Dijital ampermetre ve voltmeter (isteğe bağlı olarak temin edilmektedir).
- Geniş çaplı tekerlekler, tutma sapı ve taşıma halkalarıyla tam manevra kabiliyeti ve kolay taşıma olanağı.
- 3 yıl parça ve işçilik garantisi.
- IEC974-1, ROHS ve CE emniyet ve güvenlik standartlarına uygunluk.

BU ÜRÜN ÖZEL İSTEK ÜZERİNE TEMİN EDİLMEKTEDİR.

Ürün Adı	Ürün Numarası	Besleme Gerilimi	Kaynak Akımı Kaynak Gerilimi	Sigorta Değeri	Akım Aralığı	Boyutlar (YxGxD) (mm)	Ağırlık (kg)
Powertec® 205-C	81K14054-1	400 V - 3 Faz 50/60 Hz	200 A / 24 V / % 35 150 A / 21.5 V / % 60	16 A	25 - 200 A	765 x 427 x 850	54

Powertec® 255-C

Orta Ölçekli Uygulamalar için Kompakt Tip Gazaltı Kaynak Makinesi



Kaynak Yöntemleri

- MIG/MAG Kaynağı
- Özlü Tel Kaynağı



Powertec® 255-C sağlam ve dayanıklı bir kompakt tip gazaltı kaynak makinesi ihtiyacını karşılamak amacıyla kaynak uygulaması sırasında karşılaşılan temel ihtiyaçların dikkate alınmasıyla tasarlanmış olup hava soğutmalıdır.

Powertec® 255-C ince metal sac kaynakları ve daha fazla güç gerektiren küçük ölçekli metal konstrüksiyon uygulamaları için idealdir. Mükemmel ark ve başlangıç karakteristiği ile kaynak işleminin yüksek verimle, hızlı bir şekilde ve minimum sıçrıntı ile yapılmasına olanak sağlar.

- Genel kaynak ihtiyaçlarına eksiksiz olarak cevap veren uygulama odaklı özel tasarım.
- Mükemmel kaynak başlangıç performansı.
- Hassas ayar yapmaya olanak sağlayan çok kademeli voltaj ayar anahtarı.
- Kusursuz tel besleme olanağı sağlayan geniş çaplı tel sürme makaraları.
- Elektronik geri-bildirim sistemi sayesinde düzgün ve dengeli tel besleme kabiliyeti.
- Dijital ampermetre ve voltmetre (isteğe bağlı olarak temin edilmektedir).
- Geniş çaplı tekerlekler, tutma sapı ve taşıma halkalarıyla tam manevra kabiliyeti ve kolay taşıma olanağı.
- 3 yıl parça ve işçilik garantisi.
- IEC974-1, ROHS ve CE emniyet ve güvenlik standartlarına uygunluk.

Ürün Adı	Ürün Numarası	Besleme Gerilimi	Kaynak Akımı Kaynak Gerilimi	Sigorta Değeri	Akım Aralığı	Boyutlar (YxGxD) (mm)	Ağırlık (kg)
Powertec® 255-C	81K14055-1	400 V - 3 Faz 50/60 Hz	250 A / 26.5 V / % 35 190 A / 23.5 V / % 60	16 A	25 - 250 A	810 x 467 x 930	94

Dikkat : Katalogta yer alan bütün ürün açıklamaları elde edilen en yeni bilgiler doğrultusunda hazırlanmış olup Kaynak Tekniği Sanayi ve Ticaret A.Ş. tarafından önceden haber verilmeden revize edilebilir ya da değiştirilebilir. Katalog bilgileri kaynakçı için genel bir ürün seçim kılavuzu niteliği taşımaktadır. Uygulanacak olan kaynak yönteminden beklenen özelliklerin elde edilebilmesi için ilgili ürünün teknik özellikleri incelenmelidir.

Powertec® 305-C

Orta Ölçekli Uygulamalar için Kompakt Tip Gazaltı Kaynak Makinesi



Kaynak Yöntemleri

- MIG/MAG Kaynağı
- Özlü Tel Kaynağı



Powertec® 305-C sağlam ve dayanıklı bir kompakt tip gazaltı kaynak makinesi ihtiyacını karşılamak amacıyla kaynak uygulaması sırasında karşılaşılan temel ihtiyaçların dikkate alınmasıyla tasarlanmış olup hava soğutmalıdır.

Powertec® 305-C ince metal sac kaynakları ve daha fazla güç gerektiren küçük ve orta ölçekli metal konstrüksiyon uygulamaları için idealdir. Mükemmel ark ve başlangıç karakteristiği ile kaynak işleminin yüksek verimle, hızlı bir şekilde ve minimum sıçırantı ile yapılmasına olanak sağlar.

- Genel kaynak ihtiyaçlarına eksiksiz olarak cevap veren uygulama odaklı özel tasarım.
- Mükemmel kaynak başlangıç performansı.
- Hassas ayar yapmaya olanak sağlayan çok kademeli voltaj ayar anahtarı.
- Kusursuz tel besleme olanağı sağlayan geniş çaplı tel sürme makaraları (4 makaralı sistem).
- Elektronik geri-bildirim sistemi sayesinde düzgün ve dengeli tel besleme kabiliyeti.
- Dijital ampermetre ve voltmeter (isteğe bağlı olarak temin edilmektedir).
- Geniş çaplı tekerlekler, tutma sapı ve taşıma halkalarıyla tam manevra kabiliyeti ve kolay taşıma olanağı.
- 3 yıl parça ve işçilik garantisi.
- IEC974-1, ROHS ve CE emniyet ve güvenlik standartlarına uygunluk.

BU ÜRÜN ÖZEL İSTEK ÜZERİNE TEMİN EDİLMEKTEDİR.

Ürün Adı	Ürün Numarası	Besleme Gerilimi	Kaynak Akımı Kaynak Gerilimi	Sigorta Değeri	Akım Aralığı	Boyutlar (YxGxD) (mm)	Ağırlık (kg)
Powertec® 305-C	81K14056-1	400 V - 3 Faz 50/60 Hz	300 A / 29 V / % 35 225 A / 25.2 V / % 60	25 A	25 - 300 A	810 x 467 x 930	95

Powertec® 305-C PRO

Sinerjik Kontrollü Kompakt Tip Gazaltı Kaynak Makinesi



Kaynak Yöntemleri

- MIG/MAG Kaynağı
- Özlü Tel Kaynağı



Powertec® 305-C Pro her açıdan üstün özelliklerle donatılmıştır. Argon karışım gazı veya %100 CO2 gazı koruması altında gerçekleştirilen kaynak uygulamalarında mükemmel bir ark karakteristiği elde edilirken düşük sıçrama ile çalışmaya olanak sağlar. Hava soğutmalıdır.

Powertec® 305-C Pro; dijital göstergesi, 2/4 tetik seçimi, tel hızlanma süresi ayarı (yavaş başlangıç), kaynaklı tel besleme ve ön gaz (pre-flow) özellikleri ile donatılmıştır.

Powertec® 305-C Pro farklı tecrübe ve bilgi seviyesine sahip kaynakçıların kullanabileceği şekilde tasarlanmıştır. Sinerjik kontrol sayesinde tel besleme hızı otomatik olarak kontrol edilir. Bu sayede kaynakçı sadece kaynak gerilimini seçerek kaynağa başlar. Tel besleme hızı ise makine tarafından otomatik olarak belirlenir. Tel sürme ünitesi 4 makaralıdır.

- Genel kaynak ihtiyaçlarına eksiksiz olarak cevap veren uygulama odaklı özel tasarım.
- Sinerjik kontrol sistemi sayesinde kolay ve hatasız kaynak yapma olanağı.
- Argon karışım gazı ve %100 CO2 gazı korumasında kusursuz ark oluşumu.
- Hassas ayar yapmaya olanak sağlayan çok kademeli voltaj ayar anahtarı.
- Kusursuz tel besleme olanağı sağlayan geniş çaplı tel sürme makaraları ve 4 makaralı tel sürme sistemi.
- Elektronik geri-bildirim sistemi sayesinde düzgün ve dengeli tel besleme kabiliyeti.
- Dijital ampermetre ve voltmetre.
- Geniş çaplı tekerlekler, tutma sapı ve taşıma halkalarıyla tam manevra kabiliyeti ve kolay taşıma olanağı.
- 3 yıl parça ve işçilik garantisi.
- IEC974-1, ROHS ve CE emniyet ve güvenlik standartlarına uygunluk.

Ürün Adı	Ürün Numarası	Besleme Gerilimi	Kaynak Akımı Kaynak Gerilimi	Sigorta Değeri	Akım Aralığı	Boyutlar (YxGxD) (mm)	Ağırlık (kg)
Powertec® 305-C PRO	81K14057-1	400 V - 3 Faz 50/60 Hz	280 A / 28 V / % 40 230 A / 25.5 V / % 60	20 A	30 - 280 A	890 x 565 x 1060	145

Dikkat : Katalogta yer alan bütün ürün açıklamaları elde edilen en yeni bilgiler doğrultusunda hazırlanmış olup Kaynak Tekniği Sanayi ve Ticaret A.Ş. tarafından önceden haber verilmeyen revize edilebilir ya da değiştirilebilir. Katalog bilgileri kaynakçı için genel bir ürün seçim kılavuzu niteliği taşımaktadır. Uygulanacak olan kaynak yönteminden beklenen özelliklerin elde edilebilmesi için ilgili ürünün teknik özellikleri incelenmelidir.

Powertec® 355-C PRO

Sinerjik Kontrollü Kompakt Tip Gazaltı Kaynak Makinesi



Kaynak Yöntemleri

- MIG/MAG Kaynağı
- Özlü Tel Kaynağı



Powertec® 355-C Pro her açıdan üstün özelliklerle donatılmıştır. Argon karışım gazı veya %100 CO2 gazı koruması altında gerçekleştirilen kaynak uygulamalarında mükemmel bir ark karakteristiği elde edilirken düşük sıçrama ile çalışmaya olanak sağlar. Hava soğutmalıdır.

Powertec® 355-C Pro; dijital gösterge, 2/4 tetik seçimi, tel hızlanma süresi ayarı (yavaş başlangıç), kaynaksız tel besleme ve ön gaz (pre-flow) özellikleri ile donatılmıştır.

Powertec® 355-C Pro farklı tecrübe ve bilgi seviyesine sahip kaynakçıların kullanabileceği şekilde tasarlanmıştır. Sinerjik kontrol sayesinde tel besleme hızı otomatik olarak kontrol edilir. Bu sayede kaynakçı sadece kaynak gerilimini seçerek kaynağa başlar. Tel besleme hızı ise makine tarafından otomatik olarak belirlenir. Tel sürme ünitesi 4 makaralıdır.

- Genel kaynak ihtiyaçlarına eksiksiz olarak cevap veren uygulama odaklı özel tasarım.
- Sinerjik kontrol sistemi sayesinde kolay ve hatasız kaynak yapma olanağı.
- Argon karışım gazı ve %100 CO2 gazı korumasında kusursuz ark oluşumu.
- Hassas ayar yapmaya olanak sağlayan çok kademeli voltaj ayar anahtarı.
- Kusursuz tel besleme olanağı sağlayan geniş çaplı tel sürme makaraları ve 4 makaralı tel sürme sistemi.
- Elektronik geri-bildirim sistemi sayesinde düzgün ve dengeli tel besleme kabiliyeti.
- Dijital ampermetre ve voltmetre.
- Geniş çaplı tekerlekler, tutma sapı ve taşıma halkalarıyla tam manevra kabiliyeti ve kolay taşıma olanağı.
- 3 yıl parça ve işçilik garantisi.
- IEC974-1, ROHS ve CE emniyet ve güvenlik standartlarına uygunluk.

Ürün Adı	Ürün Numarası	Besleme Gerilimi	Kaynak Akımı Kaynak Gerilimi	Sigorta Değeri	Akım Aralığı	Boyutlar (YxGxD) (mm)	Ağırlık (kg)
Powertec® 355-C PRO	81K14058-1	400 V - 3 Faz 50/60 Hz	350 A / 31.5 V / % 40 285 A / 28.2 V / % 60	25 A	30 - 350 A	890 x 565 x 1060	147

Powertec® 425-C PRO

Sinerjik Kontrollü Kompakt Tip Gazaltı Kaynak Makinesi



Kaynak Yöntemleri

- MIG/MAG Kaynağı
- Özlü Tel Kaynağı



Powertec® 425-C Pro her açıdan üstün özelliklerle donatılmıştır. Argon karışım gazı veya %100 CO2 gazı koruması altında gerçekleştirilen kaynak uygulamalarında mükemmel bir ark karakteristiği elde edilirken düşük sıçrama ile çalışmaya olanak sağlar. Su soğutmalıdır.

Powertec® 425-C Pro; dijital göstergesi, 2/4 tetik seçimi, tel hızlanma süresi ayarı (yavaş başlangıç), kaynaklı tel besleme ve ön gaz (pre-flow) özellikleri ile donatılmıştır.

Powertec® 425-C Pro farklı tecrübe ve bilgi seviyesine sahip kaynakçıların kullanabileceği şekilde tasarlanmıştır. Sinerjik kontrol sayesinde tel besleme hızı otomatik olarak kontrol edilir. Bu sayede kaynakçı sadece kaynak gerilimini seçerek kaynağa başlar. Tel besleme hızı ise makine tarafından otomatik olarak belirlenir. Tel sürme ünitesi 4 makaralıdır.

- Genel kaynak ihtiyaçlarına eksiksiz olarak cevap veren uygulama odaklı özel tasarım.
- Sinerjik kontrol sistemi sayesinde kolay ve hatasız kaynak yapma olanağı.
- Argon karışım gazı ve %100 CO2 gazı korumasında kusursuz ark oluşumu.
- Hassas ayar yapmaya olanak sağlayan çok kademeli voltaj ayar anahtarı.
- Kusursuz tel besleme olanağı sağlayan geniş çaplı tel sürme makaraları ve 4 makaralı tel sürme sistemi.
- Elektronik geri-bildirim sistemi sayesinde düzgün ve dengeli tel besleme kabiliyeti.
- Dijital ampermetre ve voltmetre.
- Geniş çaplı tekerlekler, tutma sapı ve taşıma halkalarıyla tam manevra kabiliyeti ve kolay taşıma olanağı.
- 3 yıl parça ve işçilik garantisi.
- IEC974-1, ROHS ve CE emniyet ve güvenlik standartlarına uygunluk.

BU ÜRÜN ÖZEL İSTEK ÜZERİNE TEMİN EDİLMEKTEDİR.

Ürün Adı	Ürün Numarası	Besleme Gerilimi	Kaynak Akımı Kaynak Gerilimi	Sigorta Değeri	Akım Aralığı	Boyutlar (YxGxD) (mm)	Ağırlık (kg)
Powertec® 425-C PRO	81K14059-1A	400 V - 3 Faz 50/60 Hz	420 A / 35 V / % 40 345 A / 31.3 V / % 60	32 A	30 - 420 A	890 x 565 x 1060	162

Dikkat : Katalogta yer alan bütün ürün açıklamaları elde edilen en yeni bilgiler doğrultusunda hazırlanmış olup Kaynak Tekniği Sanayi ve Ticaret A.Ş. tarafından önceden haber verilmeyen revize edilebilir ya da değiştirilebilir. Katalog bilgileri kaynakçı için genel bir ürün seçim kılavuzu niteliği taşımaktadır. Uygulanacak olan kaynak yönteminden beklenen özelliklerin elde edilebilmesi için ilgili ürünün teknik özellikleri incelenmelidir.

Powertec® 365-S / LF-24M

Tel Sürme Ünitesi Ayrılan Gazaltı Kaynak Makinesi



Kaynak Yöntemleri

- MIG/MAG Kaynağı
- Özlü Tel Kaynağı



Powertec® 365-S, üç fazlı besleme gerilimi ile çalışan, % 40 çalışma çevriminde 350 A kaynak akımı üreten ve tel sürme ünitesi ayrılabilir tip DC kaynak güç ünitesidir. **Powertec® 365-S** güç ünitesi ve **LF-24M** tel sürme ünitesinden oluşan sistem; çelik, paslanmaz çelik ve alüminyum alaşımları üzerinde gerçekleştirilen endüstriyel ölçekli yarı-otomatik MIG/MAG kaynağı ve özlü tel kaynağı uygulamaları için idealdir.

Powertec® 365-S güç ünitesine taşıyıcı araba, çekme kolu, 5 m uzunluğunda kontrol kablosu, 3 m uzunluğunda şase kablosu ve şase pensesi dahildir. **Powertec® 365-S** kaynak güç ünitesi hava soğutmalı olarak tedarik edilir.

- Genel kaynak ihtiyaçlarına eksiksiz olarak cevap veren uygulama odaklı özel tasarım.
- Üstün ark özelliği sağlayan çift endüktans.
- 2/4 tetik seçim anahtarı
- Argon karışım gazı ve %100 CO2 gazı korumasında kusursuz ark oluşumu.
- Hassas ayar yapmaya olanak sağlayan çok kademeli voltaj ayar anahtarı.
- Kusursuz tel besleme olanağı sağlayan geniş çaplı tel sürme makaraları ve 4 makaralı tel sürme sistemi.
- Elektronik geri-bildirim sistemi sayesinde düzgün ve dengeli tel besleme kabiliyeti.
- Gaz testi, kaynaksız tel besleme (tel testi), geri-yanma (burnback), tel hızlanma süresi ayarı (yavaş başlangıç) ve punta kaynağı seçenekleri.
- Dijital ampermetre ve voltmetre.
- İhtiyaç durumunda devreye giren soğutma fanı sayesinde daha az enerji sarfiyatı ve makine içine daha az toz girişi.
- Geniş çaplı tekerlekler, tutma sapı ve taşıma halkalarıyla tam manevra kabiliyeti ve kolay taşıma olanağı.
- 3 yıl parça ve işçilik garantisi.
- IEC974-1, ROHS ve CE emniyet ve güvenlik standartlarına uygunluk.

Ürün Adı	Ürün Numarası	Besleme Gerilimi	Kaynak Akımı Kaynak Gerilimi	Sigorta Değeri	Akım Aralığı	Boyutlar (YxGxD) (mm)	Ağırlık (kg)
Powertec® 365-S	81K14061-2A	400 V - 3 Faz 50/60 Hz	350 A / 31.5 V / % 40 285 A / 28.2 V / % 60	25 A	30 - 350 A	875 x 700 x 1035	141

Powertec® 425-S / LF-24M PRO

Sinerjik Kontrollü ve Tel Sürme Ünitesi Ayrılan Gazaltı Kaynak Makinesi



Kaynak Yöntemleri

- MIG/MAG Kaynağı
- Özlü Tel Kaynağı



Powertec® 425-S, üç fazlı besleme gerilimi ile çalışan, % 40 çalışma çevriminde 420 A kaynak akımı üreten ve tel sürme ünitesi ayrılabilir tip DC kaynak güç ünitesidir. **Powertec® 425-S** güç ünitesi ve **LF-24M Pro** tel sürme ünitesinden oluşan sistem; çelik, paslanmaz çelik ve alüminyum alaşımları üzerinde gerçekleştirilen ağır ölçekli yarı-otomatik MIG/MAG kaynağı ve özlü tel kaynağı uygulamaları için idealdir.

Powertec® 425-S güç ünitesine taşıyıcı araba, çekme kolu, 5 m uzunluğunda kontrol kablosu, 3 m uzunluğunda şase kablosu ve şase pensesi dahildir. **Powertec® 425-S** kaynak güç ünitesi su soğutmalı veya hava soğutmalı olarak tedarik edilir.

- Genel kaynak ihtiyaçlarına eksiksiz olarak cevap veren uygulama odaklı özel tasarım.
- Üstün ark özelliği sağlayan çift endüktans.
- 2/4 tetik seçim anahtarı
- Argon karışım gazı ve %100 CO2 gazı korumasında kusursuz ark oluşumu.
- Hassas ayar yapmaya olanak sağlayan çok kademeli voltaj ayar anahtarı.
- Kusursuz tel besleme olanağı sağlayan geniş çaplı tel sürme makaraları ve 4 makaralı tel sürme sistemi.
- Elektronik geri-bildirim sistemi sayesinde düzgün ve dengeli tel besleme kabiliyeti.
- Gaz testi, kaynaksız tel besleme (tel testi), geri-yanma (burnback), tel hızlanma süresi ayarı (yavaş başlangıç) ve punta kaynağı seçenekleri.
- Dijital ampermetre ve voltmetre.
- İhtiyaç durumunda devreye giren soğutma fanı sayesinde daha az enerji sarfiyatı ve makine içine daha az toz girişi.
- Geniş çaplı tekerlekler, tutma sapı ve taşıma halkalarıyla tam manevra kabiliyeti ve kolay taşıma olanağı.
- 3 yıl parça ve işçilik garantisi.
- IEC974-1, ROHS ve CE emniyet ve güvenlik standartlarına uygunluk.

Ürün Adı	Ürün Numarası	Besleme Gerilimi	Kaynak Akımı Kaynak Gerilimi	Sigorta Değeri	Akım Aralığı	Boyutlar (YxGxD) (mm)	Ağırlık (kg)
Powertec® 425-S	81K14062-2A	400 V - 3 Faz 50/60 Hz	420 A / 35 V / % 40 345 A / 31.3 V / % 60	32 A	30 - 420 A	875 x 700 x 1035	151

Dikkat : Katalogta yer alan bütün ürün açıklamaları elde edilen en yeni bilgiler doğrultusunda hazırlanmış olup Kaynak Tekniği Sanayi ve Ticaret A.Ş. tarafından önceden haber verilmeden revize edilebilir ya da değiştirilebilir. Katalog bilgileri kaynakçı için genel bir ürün seçim kılavuzu niteliği taşımaktadır. Uygulanacak olan kaynak yönteminden beklenen özelliklerin elde edilebilmesi için ilgili ürünün teknik özellikleri incelenmelidir.

Powertec® 505-S / LF-24M PRO

Sinerjik Kontrollü ve Tel Sürme Ünitesi Ayrılan Gazaltı Kaynak Makinesi



Kaynak Yöntemleri

- MIG/MAG Kaynağı
- Özlü Tel Kaynağı



Powertec® 505-S, üç fazlı besleme gerilimi ile çalışan, % 40 çalışma çevriminde 500 A kaynak akımı üreten ve tel sürme ünitesi ayrılabilir tip DC kaynak güç ünitesidir. **Powertec® 505-S** güç ünitesi ve **LF-24M Pro** tel sürme ünitesinden oluşan sistem; çelik, paslanmaz çelik ve alüminyum alaşımları üzerinde gerçekleştirilen endüstriyel ölçekli yarı-otomatik MIG/MAG kaynağı ve özlü tel kaynağı uygulamaları için idealdir.

Powertec® 505-S güç ünitesine taşıyıcı araba, çekme kolu, 5 m uzunluğunda kontrol kablosu, 3 m uzunluğunda şase kablosu ve şase pensesi dahildir. **Powertec® 505-S** kaynak güç ünitesi su soğutmalı olarak tedarik edilir.

- Genel kaynak ihtiyaçlarına eksiksiz olarak cevap veren uygulama odaklı özel tasarım.
- Üstün ark özelliği sağlayan çift endüktans.
- 2/4 tetik seçim anahtarı
- Argon karışım gazı ve %100 CO2 gazı korumasında kusursuz ark oluşumu.
- Hassas ayar yapmaya olanak sağlayan çok kademeli voltaj ayar anahtarı.
- Kusursuz tel besleme olanağı sağlayan geniş çaplı tel sürme makaraları ve 4 makaralı tel sürme sistemi.
- Elektronik geri-bildirim sistemi sayesinde düzgün ve dengeli tel besleme kabiliyeti.
- Gaz testi, kaynaksız tel besleme (tel testi), geri-yanma (burnback), tel hızlanma süresi ayarı (yavaş başlangıç) ve punta kaynağı seçenekleri.
- Dijital ampermetre ve voltmetre.
- İhtiyaç durumunda devreye giren soğutma fanı sayesinde daha az enerji sarfiyatı ve makine içine daha az toz girişi.
- Geniş çaplı tekerlekler, tutma sapı ve taşıma halkalarıyla tam manevra kabiliyeti ve kolay taşıma olanağı.
- 3 yıl parça ve işçilik garantisi.
- IEC974-1, ROHS ve CE emniyet ve güvenlik standartlarına uygunluk.

Ürün Adı	Ürün Numarası	Besleme Gerilimi	Kaynak Akımı Kaynak Gerilimi	Sigorta Değeri	Akım Aralığı	Boyutlar (YxGxD) (mm)	Ağırlık (kg)
Powertec® 505-S	81K14063-2A	400 V - 3 Faz 50/60 Hz	500 A / 39 V / % 40 400 A / 34.5 V / % 60	50 A	30 - 500 A	875 x 700 x 1035	157

İdealarc® CV-420 / LF-33

Ağır Çalışma Şartları için Tel Sürme Ünitesi Ayrılan Gazaltı Kaynak Makinesi



Kaynak Yöntemleri

- MIG/MAG Kaynağı
- Özlü Tel Kaynağı



İdealarc® CV-420 ağır kaynak uygulamalarında tercih edilen ve gemi inşaa sanayi, tersaneler, deniz üzerindeki platformlar gibi ağır çalışma şartlarında kullanım için özel olarak tasarlanan endüstriyel tip kaynak güç ünitesidir. **İdealarc® CV-420**, IP23 koruma standartına sahip olup kötü hava şartlarında bile tam performansla çalışır. Hassas parçalar, soğutma işlemi sırasında makine içine alınan havadan bağımsız noktalara sabitlenmiş ve dolayısıyla hava ile birlikte içeri giren toz, kir ve partiküllerin olumsuz etkilerinden korunmuştur.

LF-33 tel sürme ünitesiyle birlikte oluşturulan sistemin en büyük özelliği sahip olduğu yüksek performans, sağlamlık ve kullanım kolaylığıdır. Bu amaçla tasarlanan sistemlerde ana kontrol elemanları tel sürme ünitesinin dışında yer alırken, ikincil kontrol elemanları tel sürme ünitesi kasasının içerisine yerleştirilmiştir.

İdealarc® CV-420 kaynak güç ünitesi su soğutmalı olarak tedarik edilir.

- Her türlü kaynak uygulamasını destekleyen, yüksek çalışma çevrimine sahip özel tasarım.
- Üstün ark özelliği sağlayan çift endüktans.
- 2/4 tetik seçim anahtarı
- Argon karışım gazı ve %100 CO2 gazı korumasında kusursuz ark oluşumu.
- Özel soğutma sistemiyle toz veya yabancı partiküllere maruz kalmayacak bir bölüme yerleştirilen elektronik kontrol kartı.
- Kusursuz tel besleme olanağı sağlayan geniş çaplı tel sürme makaraları ve 4 makaralı tel sürme sistemi.
- Kesintisiz gerilim ve tel besleme hızı kontrolü.
- Gaz testi, kaynaksız tel besleme (tel testi), geri-yanma (burnback) ve tel hızlanma süresi (yavaş başlangıç) ayarı.
- Dijital ampermetre ve voltmetre.
- Geniş çaplı tekerlekler, tutma sapı ve taşıma halkalarıyla tam manevra kabiliyeti ve kolay taşıma olanağı.
- 3 yıl parça ve işçilik garantisi.
- IEC974-1, ROHS ve CE emniyet ve güvenlik standartlarına uygunluk.

Ürün Adı	Ürün Numarası	Besleme Gerilimi	Kaynak Akımı Kaynak Gerilimi	Sigorta Değeri	Akım Aralığı	Boyutlar (YxGxD) (mm)	Ağırlık (kg)
İdealarc® CV-420	81K14028-3W	400 V - 3 Faz 50/60 Hz	420 A / 35 V / % 60 320 A / 30 V / % 100	32 A	30 - 420 A (OCV maks 43 V)	870 x 700 x 1030	155

Dikkat : Katalogta yer alan bütün ürün açıklamaları elde edilen en yeni bilgiler doğrultusunda hazırlanmış olup Kaynak Tekniği Sanayi ve Ticaret A.Ş. tarafından önceden haber verilmeden revize edilebilir ya da değiştirilebilir. Katalog bilgileri kaynakçı için genel bir ürün seçim kılavuzu niteliği taşımaktadır. Uygulanacak olan kaynak yönteminden beklenen özelliklerin elde edilebilmesi için ilgili ürünün teknik özellikleri incelenmelidir.

Idealarc® CV-505 / LF-33 & LF-35

Ağır Çalışma Şartları için Tel Sürme Ünitesi Ayrılan Gazaltı Kaynak Makinesi



Kaynak Yöntemleri

- MIG/MAG Kaynağı
- Özlü Tel Kaynağı



Idealarc® CV-505 ağır kaynak uygulamalarında tercih edilen ve gemi inşaa sanayi, tersaneler, deniz üzerindeki platformlar gibi ağır çalışma şartlarında kullanım için özel olarak tasarlanan endüstriyel tip kaynak güç ünitesidir. **Idealarc® CV-505**, IP23 koruma standartına sahip olup kötü hava şartlarında bile tam performansla çalışır. Hassas parçalar, soğutma işlemi sırasında makine içine alınan havadan bağımsız noktalara sabitlenmiş ve dolayısıyla hava ile birlikte içeri giren toz, kir ve partiküllerin olumsuz etkilerinden korunmuştur.

LF-33 tel sürme ünitesiyle birlikte oluşturulan sistemin en büyük özelliği sahip olduğu yüksek performans, sağlamlık ve kullanım kolaylığıdır. Bu amaçla tasarlanan sistemlerde ana kontrol elemanları tel sürme ünitesinin dışında yer alırken, ikincil kontrol elemanları tel sürme ünitesi kasasının içerisine yerleştirilmiştir.

Idealarc® CV-505 kaynak güç ünitesi su soğutmalı olarak tedarik edilir.

- Her türlü kaynak uygulamasını destekleyen, yüksek çalışma çevrimine sahip özel tasarım.
- Üstün ark özelliği sağlayan çift endüktans.
- 2/4 tetik seçim anahtarı
- Argon karışım gazı ve %100 CO2 gazı korumasında kusursuz ark oluşumu.
- Özel soğutma sistemiyle toz veya yabancı partiküllere maruz kalmayacak bir bölüme yerleştirilen elektronik kontrol kartı.
- Kusursuz tel besleme olanağı sağlayan geniş çaplı tel sürme makaraları ve 4 makaralı tel sürme sistemi.
- Kesintisiz gerilim ve tel besleme hızı kontrolü.
- Gaz testi, kaynaksız tel besleme (tel testi), geri-yanma (burnback) ve tel hızlanma süresi (yavaş başlangıç) ayarı.
- Dijital ampermetre ve voltmetre.
- Geniş çaplı tekerlekler, tutma sapı ve taşıma halkalarıyla tam manevra kabiliyeti ve kolay taşıma olanağı.
- 3 yıl parça ve işçilik garantisi.
- IEC974-1, ROHS ve CE emniyet ve güvenlik standartlarına uygunluk.

Ürün Adı	Ürün Numarası	Besleme Gerilimi	Kaynak Akımı Kaynak Gerilimi	Sigorta Değeri	Akım Aralığı	Boyutlar (YxGxD) (mm)	Ağırlık (kg)
Idealarc® CV-505	81K14029-3W	400 V - 3 Faz 50/60 Hz	500 A / 40 V / % 60 385 A / 36.5 V / % 100	48 A	40 - 500 A (OCV maks 43 V)	870 x 700 x 1030	170

Speedtec® 400-S / LF-45



Multi-Proses Sınıfı Endüstriyel Tip İntertörlü Kaynak Makinesi



Kaynak Yöntemleri

- MIG/MAG Kaynağı
- Özlü Tel Kaynağı
- Örtülü Elektrod Kaynağı



50/60
Hz



Speedtec® 400-S, MIG/MAG ve örtülü elektrod kaynağı uygulamalarını yüksek hız ve performansla yapabilen invertör tipi güçlü bir endüstriyel kaynak makinesidir. Çok amaçlı kullanımı sayesinde MIG/MAG, örtülü elektrod ve TIG kaynağı uygulamalarının tek bir güç ünitesi ile yapılmasına olanak sağlar. Tasarımında kullanılan yeni invertör teknolojisi ve 32 KHz değerindeki invertör frekansı sayesinde kaynak arkı konvansiyonel tip güç ünitelerine oranla daha hassas ve hızlı bir şekilde kontrol edilmekte ve kaynak sırasında oluşan elektrik tüketimi önemli ölçüde azalmaktadır.

Speedtec® 400-S dijital **Arclink®** haberleşme bağlantısı kullandığı için Lincoln'ün **Arclink®** desteği olan bütün tel sürme üniteleriyle birlikte çalışabilir.

Speedtec® 400-S için önerilen tel sürme ünitesi MIG/MAG ve özlü tel kaynağı yöntemlerini destekleyen **LF-45** tel sürme ünitesidir. **LF-45**; 2/4 tetik seçeneği, krater dolgusu, sıcak ve yumuşak başlangıç fonksiyonları, hafıza fonksiyonu ve uzaktan kontrol özelliğine sahiptir. Sinerjik kontrol özelliği paslanmaz çelik, alüminyum ve özlü kaynak teli kullanımını desteklemektedir. Örtülü elektrod ve Lift-TIG özellikleri ise **Speedtec® 400-S**'te standart olarak yer almaktadır.

Speedtec® 400-S'ye kolayca bağlanabilen **COOL ARC® 45** su soğutma ünitesi sayesinde sistem su soğutmalı olarak da kullanılabilir.

- CV MIG/MAG ve örtülü elektrod kaynağı uygulamalarında mükemmel kaynak performansı.
- Kesintisiz endüktans kontrolü.
- Sinerjik kontrol özelliği ve dijital göstergeler.
- Şifre korumalı hafıza modu.
- Tel besleme hızını ve gerilimini sürekli olarak kontrol eden ve değerleri sabit tutan gelişmiş kontrol sistemi.
- Çok amaçlı kullanım ve ön ayar yapma olanağı.
- Torç üzerinden uzaktan kontrol olanağı.
- 3 yıl parça ve işçilik garantisi.
- IEC974-1, ROHS ve CE emniyet ve güvenlik standartlarına uygunluk.

Ürün Adı	Ürün Numarası	Besleme Gerilimi	Kaynak Akımı	Sigorta Değeri	Akım Aralığı	Boyutlar (YxGxD) (mm)	Ağırlık (kg)
Speedtec® 400-S	81K14053-1	400 V - 3 Faz 50/60 Hz	400 A / % 60	32 A	30 - 400 A (OCV maks 43 V)	480 x 300 x 610	48

Dikkat : Katalogta yer alan bütün ürün açıklamaları elde edilen en yeni bilgiler doğrultusunda hazırlanmış olup Kaynak Tekniği Sanayi ve Ticaret A.Ş. tarafından önceden haber verilmeyen revize edilebilir ya da değiştirilebilir. Katalog bilgileri kaynakçı için genel bir ürün seçim kılavuzu niteliği taşımaktadır. Uygulanacak olan kaynak yönteminden beklenen özelliklerin elde edilebilmesi için ilgili ürünün teknik özellikleri incelenmelidir.

Speedtec® 500-S / LF-45



Multi-Proses Sınıfı Endüstriyel Tip İntertörlü Kaynak Makinesi



Kaynak Yöntemleri

- MIG/MAG Kaynağı
- Özlü Tel Kaynağı
- Örtülü Elektrod Kaynağı



Speedtec® 500-S, MIG/MAG ve örtülü elektrod kaynağı uygulamalarını yüksek hız ve performansla yapabilen invertör tipi güçlü bir endüstriyel kaynak makinesidir. Çok amaçlı kullanımı sayesinde MIG/MAG, örtülü elektrod ve TIG kaynağı uygulamalarının tek bir güç ünitesi ile yapılmasına olanak sağlar. Tasarımında kullanılan yeni invertör teknolojisi ve 32 KHz değerindeki invertör frekansı sayesinde kaynak arkı konvansiyonel tip güç ünitelerine oranla daha hassas ve hızlı bir şekilde kontrol edilmekte ve kaynak sırasında oluşan elektrik tüketimi önemli ölçüde azalmaktadır.

Speedtec® 500-S dijital **Arclink®** haberleşme bağlantısı kullandığı için Lincoln'un **Arclink®** desteği olan bütün tel sürme üniteleriyle birlikte çalışabilir.

Speedtec® 500-S için önerilen tel sürme ünitesi MIG/MAG ve özlü tel kaynağı yöntemlerini destekleyen **LF-45** tel sürme ünitesidir. **LF-45**; 2/4 tetik seçeneği, krater dolgusu, sıcak ve yumuşak başlangıç fonksiyonları, hafıza fonksiyonu ve uzaktan kontrol özelliğine sahiptir. Sinerjik kontrol özelliği paslanmaz çelik, alüminyum ve özlü kaynak teli kullanımını desteklemektedir. Örtülü elektrod ve Lift-TIG özellikleri ise **Speedtec® 500-S**'te standart olarak yer almaktadır.

Speedtec® 500-S'ye kolayca bağlanabilen **COOL ARC® 45** su soğutma ünitesi sayesinde sistem su soğutmalı olarak da kullanılabilir.

- CV MIG/MAG ve örtülü elektrod kaynağı uygulamalarında mükemmel kaynak performansı.
- Kesintisiz endüktans kontrolü.
- Sinerjik kontrol özelliği ve dijital göstergeler.
- Şifre korumalı hafıza modu.
- Tel besleme hızını ve gerilimini sürekli olarak kontrol eden ve değerleri sabit tutan gelişmiş kontrol sistemi.
- Çok amaçlı kullanım ve ön ayar yapma olanağı.
- Torç üzerinden uzaktan kontrol olanağı.
- 3 yıl parça ve işçilik garantisi.
- IEC974-1, ROHS ve CE emniyet ve güvenlik standartlarına uygunluk.

Ürün Adı	Ürün Numarası	Besleme Gerilimi	Kaynak Akımı	Sigorta Değeri	Akım Aralığı	Boyutlar (YxGxD) (mm)	Ağırlık (kg)
Speedtec® 500-S	81K14052-1	400 V - 3 Faz 50/60 Hz	500 A / % 60	32 A	30 - 500 A (OCV maks 43 V)	480 x 300 x 610	48

40

Dikkat : Katalogta yer alan bütün ürün açıklamaları elde edilen en yeni bilgiler doğrultusunda hazırlanmış olup Kaynak Tekniği Sanayi ve Ticaret A.Ş. tarafından önceden haber verilmeden revize edilebilir ya da değiştirilebilir. Katalog bilgileri kaynaççı için genel bir ürün seçim kılavuzu niteliği taşımaktadır. Uygulanacak olan kaynak yönteminden beklenen özelliklerin elde edilebilmesi için ilgili ürünün teknik özellikleri incelenmelidir.



Kaynak Yöntemleri

- MIG/MAG Kaynağı
- Özlü Tel Kaynağı
- TIG Kaynağı
- Örtülü Elektrod Kaynağı
- Oluk Açma



Invertec® V350-PRO, hafif ve kolay taşınabilen çok amaçlı bir kaynak güç ünitesidir. Multi-proses özelliği sayesinde her türlü örtülü elektrod, TIG ve MIG/MAG kaynağı uygulamalarının tek bir makine üzerinden yapılmasına olanak sağlar. Tak-çalıştır özelliğiyle **Invertec® V350-PRO**'ya tel sürme ünitesi kolayca bağlanabilir.

Kolay taşınabilen **LF-37** veya **LF-38** yarı-otomatik tel besleme ünitelerinin **Invertec® V350-PRO**'ya bağlanmasıyla oluşturulan sistem MIG/MAG ve özlü tel kaynağı yapabilir. **LF-37** tel sürme ünitesi kaynakçıya 2/4 tetik, krater dolgusu, sıcak ve yumuşak başlangıç gibi ekstra özellikler sunar. **LF-38** tel sürme ünitesi ise, **LF-37**'dekilere ek olarak sinerjik kontrol ve hafıza fonksiyonu gibi özellikler içermektedir. Her iki tel sürme ünitesi de atölye dışı ortamlarda kullanılabilir şekilde tasarlanmıştır.

- CV MIG/MAG ve örtülü elektrod kaynağı uygulamalarında mükemmel kaynak performansı.
- Kesintisiz endüktans kontrolü.
- Sinerjik kontrol ve hafıza fonksiyonu (LF-38 için).
- Ön-gaz ve son-gaz ayarı.
- Dijital göstergeler.
- Tak-çalıştır özellikli tel sürme ünitesi bağlantısı.
- Çok amaçlı kullanım ve ön ayar yapma olanağı.
- Kullanıcı dostu kontrol paneli.
- Zor çalışma şartlarına dayanıklı gövde.
- Mükemmel tel sürme kabiliyeti.
- 3 yıl parça ve işçilik garantisi.
- IEC974-1, ROHS ve CE emniyet ve güvenlik standartlarına uygunluk.

Ürün Adı	Ürün Numarası	Besleme Gerilimi	Kaynak Akımı Kaynak Gerilimi	Akım Aralığı	Boyutlar (YxGxD) (mm)	Ağırlık (kg)
Invertec® V350-PRO	81K1728-12	200 / 220 / 380 415 / 440 V 1 Faz / 3 Faz 50/60 Hz	350 A / 34 V / % 60 - 3 Faz 300 A / 32 V / % 100 - 3 Faz 320 A / 33 V / % 60 - 1 Faz 275 A / 31 V / % 100 - 1 Faz	5 - 425 A OCV maks 80 V (DC)	376 x 338 x 709	38

Dikkat : Katalogta yer alan bütün ürün açıklamaları elde edilen en yeni bilgiler doğrultusunda hazırlanmış olup Kaynak Tekniği Sanayi ve Ticaret A.Ş. tarafından önceden haber verilmeden revize edilebilir ya da değiştirilebilir. Katalog bilgileri kaynakçı için genel bir ürün seçim kılavuzu niteliği taşımaktadır. Uygulanacak olan kaynak yönteminden beklenen özelliklerin elde edilebilmesi için ilgili ürünün teknik özellikleri incelenmelidir.



Kaynak uygulamalarında devrim yaratan **Invertec® STT® II** (Surface Tension Transfer) kaynak gücü ünitesi, yüksek frekanslı invertör teknolojisini gelişmiş **Dalga Formu Kontrol Teknolojisi** (Waveform Control Technology) ile bileştirir ve kaynakçıya geleneksel yöntemlerle gerçekleştirilen kısa arklı MIG/MAG kaynağı uygulamalarına oranla daha yüksek bir kaynak performansı sunar.

- Çarpılma riskini önleyen ve uygun penetrasyon elde edilmesine olanak sağlayan hassas ısı girdisi ayarı.
- Kalın çaplı tellerle kaynak yaparken argon karışım gazı ve %100 CO2 gazı kullanma olanağı.
- Kaynak akımının kontrol edilmesi sonucu sıçramayı ve duman oluşumunu azaltan kontrollü metal transferi.
- TIG kaynağı uygulamalarında yüksek kaynak hızı ve dikiş kontrolü.
- Kaynak başlangıcında oluşan ısının kontrol edilmesine olanak sağlayan ayarlanabilir sıcak başlangıç (hot-start) özelliği.
- Tel sürme hızını ve kaynak gerilimini sürekli kontrol eden ve değerleri dengede tutan özel kontrol sistemi.
- 2/4 tetik ayarı, gaz testi, tel testi, geri-yanma (burnback) ve tel hızlanma süresi (yavaş başlangıç) ayarı (LF-33 için).
- Dijital akım ve gerilim göstergeleri.
- 3 yıl parça ve işçilik garantisi.
- IEC974-1, ROHS ve CE emniyet ve güvenlik standartlarına uygunluk.

Kaynak Yöntemleri

- MIG/MAG Kaynağı (STT)



Ürün Adı	Ürün Numarası	Besleme Gerilimi	Kaynak Akımı Kaynak Gerilimi	Sigorta Değeri	Akım Aralığı	Boyutlar (YxGxD) (mm)	Ağırlık (kg)
Invertec® STT® II	81PSTT2-1A	400 V - 3 Faz 50/60 Hz	225 A / 29 V / % 60 200 A / 28 V / % 100	17 A	5 - 450 A (Tepe) 5 - 125 A (Taban)	589 x 336 x 620	59

Power Wave® 405-M / LF-45



Dalga Formu Teknolojisine Sahip Yeni Nesil Kaynak Makineleri



Power Wave® 405-M, yüksek kaliteye sahip yarı-otomatik kaynak uygulamaları için özel olarak tasarlanan ve Lincoln Electric'in en gelişmiş makine teknolojilerini ve proseslerini bünyesinde toplayan yüksek verimli ve invertörlü kaynak güç ünitesidir.

- Lincoln Electric tarafından geliştirilen **Dalga Formu Kontrol Teknolojisi** (Waveform Control Technology) ile her uygulama için özel dalga formu belirleme ve seçebilme olanağı.
- Patentli **Pulse-on-Pulse** ve **Power Mode** özelliği.
- İnce alüminyum plakaların kaynağında mükemmel sonuç alınmasına ve düşük akımlarda bile yüksek ark kararlılığı elde edilmesine olanak sağlayan gelişmiş **Çift-Darbe** (Double-Pulse) özelliği.
- Yüksek güç çıkışı, mükemmel kaynak performansı.
- Mükemmel ark başlangıcı.
- DC Lift-TIG kaynağı yapma olanağı.
- Su soğutmalı sistemlerde su akış sensörü.
- 3 yıl parça ve işçilik garantisi.
- IEC974-1, ROHS ve CE emniyet ve güvenlik standartlarına uygunluk.

Kaynak Yöntemleri

- MIG/MAG Kaynağı (Pals)
- Özlü Tel Kaynağı
- Örtülü Elektrod Kaynağı



Ürün Adı	Ürün Numarası	Besleme Gerilimi	Kaynak Akımı Kaynak Gerilimi	Sigorta Değeri	Akım / Gerilim Aralığı	Boyutlar (YxGxD) (mm)	Ağırlık (kg)
Power Wave® 405-M	81K10372-2A 81K10372-2W	230 / 380 415 / 440 V	400 A / 36 V / % 35 350 A / 34 V / % 60	25 A	5 - 425 A 10 - 45 V	700 x 700 x 1000	53 71

Dikkat : Katalogta yer alan bütün ürün açıklamaları elde edilen en yeni bilgiler doğrultusunda hazırlanmış olup Kaynak Tekniği Sanayi ve Ticaret A.Ş. tarafından önceden haber verilmeden revize edilebilir ya da değiştirilebilir. Katalog bilgileri kaynakçı için genel bir ürün seçim kılavuzu niteliği taşımaktadır. Uygulanacak olan kaynak yönteminden beklenen özelliklerin elde edilebilmesi için ilgili ürünün teknik özellikleri incelenmelidir.

Power Wave® 455-M / LF-45



Dalga Formu Teknolojisine Sahip Yeni Nesil Kaynak Makinesi



Power Wave® 455-M kalın kesitli malzemeler üzerinde robotik sistemlerle, otomasyon sistemleriyle ve yarı-otomatik sistemlerle gerçekleştirilen ağır kaynak uygulamaları için özel olarak geliştirilmiştir. Tüm bu özelliklerin yanı sıra çelik, paslanmaz çelik, alüminyum ve nikel alaşımları gibi birçok metalin kaynağında kusursuz ark performansı sağlar.

Power Wave® 455-M sahip olduğu **Dalga Formu Kontrol Teknolojisi** (Waveform Control Technology) sayesinde tel tipine, tel çapına ve koruyucu gaz kombinasyonuna bağlı olarak operatöre kaynak arkını hassas olarak kontrol etme olanağı sunar.

- Lincoln Electric tarafından geliştirilen **Dalga Formu Kontrol Teknolojisi** (Waveform Control Technology) ile her uygulama için özel dalga formu belirleme ve seçebilme olanağı.
- 60 farklı standart dalga formu (Wave Form) programından birini seçme olanağı. Bu sayede farklı tip ve çapa sahip sarf malzemelerinin ve koruyucu gaz kombinasyonlarının kullanılması ile ideal kaynak dikişi görüntüsü, nüfuziyet ve kaynak hızı değerlerinin elde edilmesi mümkün olmaktadır.
- Kaynak uygulamalarında daha fazla esneklik ve çok yönlü çalışma olanağı sağlayan "Dual-Head" özelliği.
- Kalın tel çapları ve yüksek kaynak hızları ile çalışma olanağı sağlayan güç tel sürme motoru.
- DeviceNet ya da Ethernet ortamında bağlantı olanağı sağlayan opsiyonel haberleşme modülleri.
- Bölünmüş özel tel kılavuz sistemi.
- 3 yıl parça ve işçilik garantisi.
- IEC974-1, ROHS ve CE emniyet ve güvenlik standartlarına uygunluk.

Kaynak Yöntemleri

- MIG/MAG Kaynağı (Pals)
- Öztlü Tel Kaynağı
- Örtülü Elektrod Kaynağı
- TIG Kaynağı • Oluk-Açma



Ürün Adı	Ürün Numarası	Besleme Gerilimi	Kaynak Akımı Kaynak Gerilimi	Sigorta Değeri	Akım / Gerilim Aralığı	Boyutlar (YxGxD) (mm)	Ağırlık (kg)
Power Wave® 455-M	81K2458-1	380 / 415 V 3 Faz 50/60 Hz	500 A / 40 V / % 60 400 A / 36 V / % 100	44 A	5 - 500 A (OCV maks 75 V)	663 x 505 x 835	114

44

Dikkat : Katalogta yer alan bütün ürün açıklamaları elde edilen en yeni bilgiler doğrultusunda hazırlanmış olup Kaynak Tekniği Sanayi ve Ticaret A.Ş. tarafından önceden haber verilmeden revize edilebilir ya da değiştirilebilir. Katalog bilgileri kaynağı için genel bir ürün seçim kılavuzu niteliği taşımaktadır. Uygulanacak olan kaynak yönteminden beklenen özelliklerin elde edilebilmesi için ilgili ürünün teknik özellikleri incelenmelidir.

Power Wave® 455-M STT / LF-45



Dalga Formu Teknolojisine Sahip Yeni Nesil Kaynak Makinesi



Power Wave® 455-M/STT kalın kesitli malzemeler üzerinde robotik sistemlerle, otomasyon sistemleriyle ve yarı-otomatik sistemlerle gerçekleştirilen ağır kaynak uygulamaları için özel olarak geliştirilmiştir. Tüm bu özelliklerin yanı sıra çelik, paslanmaz çelik, alüminyum ve nikel alaşımları gibi birçok metalin kaynağında kusursuz ark performansı sağlar.

Isı girdisi kontrolünün önemli olduğu, çarpılmaların ve sıçrantının en alt seviyede tutulması gereken uygulamalarda **Power Wave® 455-M/STT** ile mükemmel sonuçlar elde edilir.

Power Wave® 455-M/STT sahip olduğu **Dalga Formu Kontrol Teknolojisi** (Waveform Control Technology) sayesinde tel tipine, tel çapına ve koruyucu gaz kombinasyonuna bağlı olarak operatöre kaynak arkını hassas olarak kontrol etme olanağı sunar.

- Lincoln Electric tarafından geliştirilen **Dalga Formu Kontrol Teknolojisi** (Waveform Control Technology) ile her uygulama için özel dalga formu belirleme ve seçebilme olanağı.
- STT kaynak modülü.
- 60 farklı standart dalga formu (Wave Form) programından birini seçme olanağı. Bu sayede farklı tip ve çapa sahip sarf malzemelerinin ve koruyucu gaz kombinasyonlarının kullanılması ile ideal kaynak dikliği görüntüsü, nüfuziyet ve kaynak hızı değerlerinin elde edilmesi mümkün olmaktadır.
- Kaynak uygulamalarında daha fazla esneklik ve çok yönlü çalışma olanağı sağlayan "Dual-Head" özelliği.
- Kalın tel çapları ve yüksek kaynak hızları ile çalışma olanağı sağlayan güç tel sürme motoru.
- DeviceNet ya da Ethernet ortamında bağlantı olanağı sağlayan opsiyonel haberleşme modülleri.
- Bölünmüş özel tel kılavuz sistemi.
- 3 yıl parça ve işçilik garantisi.
- IEC974-1, ROHS ve CE emniyet ve güvenlik standartlarına uygunluk.

Kaynak Yöntemleri

- MIG/MAG Kaynağı (STT)
- Özlü Tel Kaynağı
- Örtülü Elektrod Kaynağı
- Lift-TIG • Oluk-Açma



Ürün Adı	Ürün Numarası	Besleme Gerilimi	Kaynak Akımı Kaynak Gerilimi	Sigorta Değeri	Akım / Gerilim Aralığı	Boyutlar (YxGxD) (mm)	Ağırlık (kg)
Power Wave® 455-M STT	81K2459-1	380 / 415 V 3 Faz 50/60 Hz	500 A / 40 V / % 60 400 A / 36 V / % 100 325 A / 33 V / % 100 (STT)	48 A	5 - 500 A (OCV maks 75 V)	663 x 505 x 835	121

Dikkat : Katalogta yer alan bütün ürün açıklamaları elde edilen en yeni bilgiler doğrultusunda hazırlanmış olup Kaynak Tekniği Sanayi ve Ticaret A.Ş. tarafından önceden haber verilmeyen revize edilebilir ya da değiştirilebilir. Katalog bilgileri kaynakçı için genel bir ürün seçim kılavuzu niteliği taşımaktadır. Uygulanacak olan kaynak yönteminden beklenen özelliklerin elde edilebilmesi için ilgili ürünün teknik özellikleri incelenmelidir.

Tel Sürme Üniteleri



Model	Tel Sürme Hızı	Tel Çapı	Sayfa
LINC FEED-24M	1.0 - 20 m/dak	0.8 - 1.6 mm	48
LINC FEED-24M PRO	1.0 - 20 m/dak	0.8 - 1.6 mm	49
LINC FEED-33 & 35	1.0 - 20 m/dak	0.8 - 1.6 mm	50
LINC FEED-37 & 38	1.5 - 20 m/dak	0.6 - 1.6 mm	51
LINC FEED-45	2.0 - 20 m/dak	0.8 - 1.6 mm	52

LINC FEED-24M

4 Makaralı Taşınabilir Tip Tel Sürme Ünitesi



Kaynak Yöntemleri

- MIG/MAG Kaynağı
- Özlü Tel Kaynağı

34-44
VAC



LF-24M tel sürme hızını kesintisiz olarak sabit tutan, taşınabilir tip tel sürme ünitesidir. 4 makaralı **LF-24M** tel sürme ünitesi soğuk tel besleme, kaynaksız gaz çıkışı ve geri-yanma (burnback) gibi özelliklere standart olarak sahiptir.

Güç ünitesinin üzerinde bulunan yuvaya oturtularak monte edilen **LF-24M** sahip olduğu taşıma sapı ve taban bölümünde yer alan tekerlekler yardımıyla kolayca hareket ettirilebilir. Güç ünitesi ve tel besleme ünitesi arasındaki bağlantıyı ve haberleşmeyi sağlayan ara kablounun farklı uzunluklarda seçilmesiyle kaynak makinesinden uzakta ve kaynak makinesinin yavaşlatmadığı yerlerde kaynak yapmak mümkündür.

- Kesintisiz tel besleme hızı kontrolü.
- 2/4 tetik seçim anahtarı.
- Arkın tam koruma ile tutuşturulmasını sağlayan kaynaksız gaz çıkışı.
- Kaynak telinin kaynak banyosuna yapışmasının engelleyen Geri-Yanma (burnback) özelliği.
- Avrupa normlarında torç bağlantısı için Euro-Soket.
- Kaynaksız tel besleme özelliği sayesinde kaynak telini akım yüklemeyen torç içerisine sürme olanağı.
- Tel besleme hızını ve gerilimini sürekli olarak kontrol eden ve değerleri sabit (kararlı) tutan kontrol sistemi.
- 4 tekerlekli taşıyıcı araba üzerine monte edilmiş kompakt tel sürme sistemi.
- Dijital voltmetre ve ampermetre.
- Soğutma suyu girişi ve çıkışı için bağlantı soketleri
- Kaynak başlangıcında yavaş tel besleme (Run-in) özelliği sayesinde kusursuz ark tutuşturma olanağı.
- 3 yıl parça ve işçilik garantisi.
- IEC974-1, ROHS ve CE emniyet ve güvenlik standartlarına uygunluk.

Ürün Adı	Ürün Numarası	Besleme Gerilimi	Tel Besleme Hızı Aralığı	Makara Sayısı	Tel Çapı Aralığı		Boyutlar (YxGxD) (mm)	Ağırlık (kg)
LF-24M (su/hava)	81K14065-1W	34 - 44 V (AC)	1 - 20 m/dak	4	0.8 - 1.6 mm (dolu tel)	1.0 - 1.6 mm (özlü tel)	440 x 275 x 636	17

LINC FEED-24M PRO

Sinerjik Kontrollü ve 4 Makaralı Taşınabilir Tip Tel Sürme Ünitesi



Kaynak Yöntemleri

- MIG/MAG Kaynağı
- Özlü Tel Kaynağı

34-44
VAC



LF-24M PRO tel sürme hızını kesintisiz olarak sabit tutan, taşınabilir tip tel sürme ünitesidir. 4 makaralı **LF-24M PRO** tel sürme ünitesi soğuk tel besleme, kaynaksız gaz çıkışı ve geriyanma (burnback) gibi özelliklere standart olarak sahiptir.

Güç ünitesinin üzerinde bulunan yuvaya oturtularak monte edilen **LF-24M PRO** sahip olduğu taşıma sapı ve taban bölümünde yer alan tekerlekler yardımıyla kolayca hareket ettirilebilir. Güç ünitesi ve tel besleme ünitesi arasındaki bağlantıyı ve haberleşmeyi sağlayan ara kablunun farklı uzunluklarda seçilmesiyle kaynak makinesinden uzakta ve kaynak makinesinin yanıştırılmadığı yerlerde kaynak yapmak mümkündür.

- Kesintisiz tel besleme hızı kontrolü.
- 2/4 tetik seçim anahtarı.
- Tam koruma ile ark tutuşturulması sağlayan ön-gaz akışı.
- Kaynak telinin kaynak banyosuna yapışmasının engelleyen Geri-Yanma (burnback) özelliği.
- Avrupa normlarında torç bağlantısı için Euro-Soket.
- Kaynakçının parametreleri kolay kontrol etmesine olanak sağlayan "Sinerjik Kontrol" özelliği.
- Arkı tutuşturmadan önce devreye giren ve ergime başlangıcında tam koruma sağlayan "Ön-gaz" süresi ayar olanağı.
- Kaynaksız tel besleme özelliği sayesinde kaynak telini akım yüklemeyen torç içerisine sürme olanağı.
- Tel besleme hızını ve gerilimini sürekli olarak kontrol eden ve değerleri sabit (kararlı) tutan kontrol sistemi.
- 4 tekerlekli taşıyıcı araba üzerine monte edilmiş kompakt tel sürme sistemi.
- Dijital voltmetre ve ampermetre.
- Kaynak başlangıcında yavaş tel besleme (Run-in) özelliği sayesinde kusursuz ark tutuşturma olanağı.
- 3 yıl parça ve işçilik garantisi.
- IEC974-1, ROHS ve CE emniyet ve güvenlik standartlarına uygunluk.

Ürün Adı	Ürün Numarası	Besleme Gerilimi	Tel Besleme Hızı Aralığı	Makara Sayısı	Tel Çapı Aralığı		Boyutlar (YxGxD) (mm)	Ağırlık (kg)
LF-24M PRO (su/hava)	81K14066-1W	34 - 44 V (AC)	1 - 20 m/dak	4	0.8 - 1.6 mm (dolu tel)	1.0 - 1.6 mm (özlü tel)	440 x 275 x 636	17

Dikkat : Katalogta yer alan bütün ürün açıklamaları elde edilen en yeni bilgiler doğrultusunda hazırlanmış olup Kaynak Tekniği Sanayi ve Ticaret A.Ş. tarafından önceden haber verilmeden revize edilebilir ya da değiştirilebilir. Katalog bilgileri kaynakçı için genel bir ürün seçim kılavuzu niteliği taşımaktadır. Uygulanacak olan kaynak yönteminden beklenen özelliklerin elde edilebilmesi için ilgili ürünün teknik özellikleri incelenmelidir.

LINC FEED-33 & 35

Sinerjik Kontrollü ve 4 Makaralı Taşınabilir Tip Tel Sürme Ünitesi



Kaynak Yöntemleri

- MIG/MAG Kaynağı
- Özlü Tel Kaynağı

34-44
VAC



LF-33 ve **LF-35** zorlu çalışma şartlarında sorunsuz olarak çalışabilecek ve mükemmel performans sağlayacak şekilde tasarlanan, yüksek dayanıma sahip taşınabilir tip tel sürme ünitesidir.

Her iki tel sürme ünitesi de 5 ve 15 kg ağırlığındaki dolu veya özlü kaynak tellerinin takılmasına olanak sağlayacak şekilde tasarlanmış olup; 2/4 tetik fonksiyonu, yavaş tel besleme, kaynaksız tel besleme ve kaynaksız gaz çıkışı gibi özelliklerle donatılmıştır. Kontrol panelinde dijital ampermetre ve voltmeter bulunmaktadır. **LF-35**'in ekranında hem önceden ayarlanan hem de kaynak anında oluşan parametreler izlenebilir. Bunlara ek olarak, **LF-35** tel sürme ünitesinde sinerjik kontrol ve hafıza özellikleri bulunmaktadır.

- 2/4 tetik seçim anahtarı.
- Arkın tam koruma ile tutuşturulmasını sağlayan kaynaksız gaz çıkışı.
- Avrupa normlarında torç bağlantısı için Euro-Soket.
- Kaynaksız tel besleme özelliği sayesinde kaynak telini akım yüklemeyen torç içerisine sürme olanağı.
- Tel besleme hızını ve gerilimini sürekli olarak kontrol eden ve değerleri sabit (kararlı) tutan kontrol sistemi.
- 4 tekerlekli taşıyıcı araba üzerine monte edilen ve güçlü bir motora sahip 4 geniş makaralı kompakt tel sürme sistemi.
- Dijital voltmeter ve ampermetre.
- Soğutma suyu giriş ve çıkışı için bağlantı soketleri.
- Kaynak başlangıcında yavaş tel besleme (Run-in) özelliği sayesinde kusursuz ark tutuşturma olanağı.
- Farklı dil seçeneği sunan dijital göstergeler ve kullanıcı dostu kontrol paneli ve sinerjik kontrol özelliği (LF-35).
- İsteğe bağlı olarak tedarik edilen ve 10 farklı hafıza ayarı bulunan uzaktan kontrol modu özelliği (LF-35).
- 3 yıl parça ve işçilik garantisi.
- IEC974-1, ROHS ve CE emniyet ve güvenlik standartlarına uygunluk.

Ürün Adı	Ürün Numarası	Besleme Gerilimi	Tel Besleme Hızı Aralığı	Makara Sayısı	Tel Çapı Aralığı		Boyutlar (YxGxD) (mm)	Ağırlık (kg)
LF-33 LF-35	81K14030-1W 81K14036-1W	34 - 44 V (AC)	1.0 - 20 m/dak 1.5 - 20 m/dak	4	0.8 - 1.6 mm (dolu tel)	1.0 - 1.6 mm (özlü tel)	440 x 275 x 636	17

LINC FEED-37 & 38

Mükemmel Tel Sürme Performansı için Taşınabilir Tip Tel Sürme Ünitesi



Kaynak Yöntemleri

- MIG/MAG Kaynağı
- Özlü Tel Kaynağı



LF-37 ve **LF-38** özellikle tersane ve inşaatlardaki zorlu çalışma şartlarında sorunsuz olarak çalışabilecek ve mükemmel performans sağlayacak şekilde tasarlanan, yüksek dayanıma sahip taşınabilir tip tel sürme ünitesidir.

Her iki tel sürme ünitesi de 5 ve 15 kg ağırlığındaki dolu veya özlü kaynak tellerinin takılmasına olanak sağlayacak şekilde tasarlanmış olup; 2/4 tetik fonksiyonu, geri-yanma (burnback), yumuşak/sıcak başlangıç ve krater dolgusu ayarları tek bir düğme ile kolayca kontrol edilebilmektedir.

Uzun kablo kullanımı desteklemek amacıyla, cihaz içerisine bir gaz debimetresi yerleştirilmiştir. Ön panelde bulunan dijital göstergelerle kaynakla ilgili tüm fonksiyonları ve ayarları seçilen dilde kaynakçıya gösterir. Bunlara ek olarak, **LF-38**'de sinerjik kontrol ve hafıza özellikleri bulunmaktadır.

- Kolay taşınabilen ve darbelerle karşı dayanıklı gövde.
- 2/4 tetik seçim anahtarı ve krater dolgusu özelliği.
- Yumuşak başlangıç ve sıcak başlangıç özelliği.
- Tel sürme ünitesinin içine monte edilen gaz debimetresi.
- Tel besleme hızını ve gerilimini sürekli olarak kontrol eden ve değerleri sabit (kararlı) tutarak sorunsuz bir tel besleme sağlayan kontrol sistemi.
- 4 tekerlekli taşıyıcı araba üzerine monte edilen ve güçlü bir motora sahip 4 geniş makaralı kompakt tel sürme sistemi.
- Kaynak işleminden önce parametrelerin ayarlanmasına ve kaynak sırasında oluşan değerlerin izlenmesine olanak sağlayan dijital göstergeler.
- Soğutma suyu girişi ve çıkışı için bağlantı soketleri.
- Farklı dil seçeneği sunan dijital göstergeler ve kullanıcı dostu kontrol paneli.
- 10 farklı hafıza ayarı ve sinerjik kontrol özelliği (LF-38).
- 3 yıl parça ve işçilik garantisi.
- IEC974-1, ROHS ve CE emniyet ve güvenlik standartlarına uygunluk.

Ürün Adı	Ürün Numarası	Besleme Gerilimi	Tel Besleme Hızı Aralığı	Makara Sayısı	Tel Çapı Aralığı		Boyutlar (YxGxD) (mm)	Ağırlık (kg)
LF-37 LF-38	81K10406 81K10407	42 V (AC)	1.5 - 20 m/dak	4	0.6 - 1.6 mm (dolu tel)	1.0 - 1.6 mm (özlü tel)	356 x 188 x 534	16

Dikkat : Katalogta yer alan bütün ürün açıklamaları elde edilen en yeni bilgiler doğrultusunda hazırlanmış olup Kaynak Tekniği Sanayi ve Ticaret A.Ş. tarafından önceden haber verilmeden revize edilebilir ya da değiştirilebilir. Katalog bilgileri kaynakçı için genel bir ürün seçim kılavuzu niteliği taşımaktadır. Uygulanacak olan kaynak yönteminden beklenen özelliklerin elde edilebilmesi için ilgili ürünün teknik özellikleri incelenmelidir.

LINC FEED-45

Mükemmel Tel Sürme Performansı için Taşınabilir Tip Tel Sürme Ünitesi



Kaynak Yöntemleri

- MIG/MAG Kaynağı
- Özlü Tel Kaynağı

40
VDC



LF-45 tel sürme ünitesi, zorlu çalışma şartlarında bile mükemmel tel sürme performansı sağlayacak şekilde tasarlanmıştır. Bu tel sürme ünitesinin sahip olduğu özelliklerin başında sağlamlık ve kullanım kolaylığı gelmektedir. **LF-45** son derece dayanıklı, yüksek korumalı ve altında tekerlekler bulunan bir dış kasaya sahip, her türlü koşulda sorunsuzca çalışan ve hem 5 kg hem de 15 kg ağırlığındaki dolu veya özlü tel makaralarının takılabildiği gelişmiş bir tel sürme sistemidir.

LF-45 tel sürme ünitesi sahip olduğu **Arclink®** dijital haberleşme protokolü sayesinde Power Wave® ve Speedtec® serisi güç ünitelerine bağlanabilir. **LF-45** bir kaynak prosesi için gerekli olabilecek bütün özellikleri bünyesinde barındırarak çeşitli parametrelerin kolayca kontrol edilmesine olanak sağlar. Tel sürme hızının ve kaynak geriliminin (ark mesafesinin) torç üzerinden kontrol edildiği özel kaynak torçları **LF-45** tel sürme ünitesine takılabilir.

Kontrol panelinin ön yüzünde bulunan dijital bilgi ekranı gerekli olan tüm bilgileri kaynaçya gösterir. Üst kısımda yer alan dijital göstergelerde ise kaynak sırasında kullanılan amper ve voltaj değerleri okunur.

- Kolay taşınabilen ve darbelere karşı dayanıklı gövde.
- 2/4 tetik seçim anahtarı ve krater dolgusu özelliği.
- Yumuşak başlangıç ve sıcak başlangıç özelliği.
- Avrupa normlarında torç bağlantısı için Euro-Soket.
- Özel torç kullanarak torç üzerinden tel sürme hızını ve kaynak gerilimini (ark mesafesini) kontrol etme olanağı.
- 4 tekerlekli taşıyıcı araba üzerine monte edilen ve güçlü bir motora sahip 4 geniş makaralı kompakt tel sürme sistemi.
- Dijital voltmetre ve ampermetre.
- Soğutma suyu giriş ve çıkışı için bağlantı soketleri.
- 3 yıl parça ve işçilik garantisi.
- IEC974-1, ROHS ve CE emniyet ve güvenlik standartlarına uygunluk.

Ürün Adı	Ürün Numarası	Besleme Gerilimi	Tel Besleme Hızı Aralığı	Makara Sayısı	Tel Çapı Aralığı		Boyutlar (YxGxD) (mm)	Ağırlık (kg)
LF-45 (su/hava)	81K14072-1	40 V (DC)	2 - 20 m/dak	4	0.8 - 1.6 mm (dolu tel)	1.0 - 1.6 mm (özlü tel)	440 x 270 x 636	17

Plazma

Kesme Makineleri



Model	Kesme Akımı	Kesme Kalınlığı	Sayfa
Tomahawk™ 1025	25 - 60 A	20 mm	54
Tomahawk™ 1538	35 - 100 A	30 mm	55

Tomahawk™ 1025



Yüksek Performanslı İnvörtör Tipi 60 A Plazma Kesme Makinesi



Kaynak Yöntemleri

- Plazma Kesme
- Oluk Açma



Tomahawk™ 1025 Lincoln Electric'in tarafından geliştirilen "Tünel Teknolojisi" ile üretilen ve zorlu çalışma şartlarında elle gerçekleştirilen kesme uygulamaları için özel olarak tasarlanan invertörlü plazma kesme makinesidir. Uygulanan tünel teknolojisi sayesinde PC-board ve hassas parçalar soğutucu hava akışının neden olabileceği kirlenmelere karşı korunmuştur.

Geliştirilmiş besleme gerilimi toleransları ve koruyucu kauçuk köşelere sahip dayanıklı metal gövdesi **Tomahawk™** serisi plazma kesme makinelerinin atölye içerisinde ya da açık ortamlarda jeneratörlerle gerçekleştirilen kesme uygulamalarında güvenle kullanılmasına olanak sağlamaktadır.

- **Gelişmiş ark başlangıcı özelliği**
Yüksek frekans olmadan mükemmel ark başlangıcı elde edilir.
- **Yenilikçi tasarım**
Nozul ve elektrod tasarımı geliştirilerek kesme performansı artırılmış, sarf malzemelerinin çalışma ömrü uzatılmıştır.
- **Pürüzsüz ve düzgün kesim olanağı**
25 mm kalınlığa kadar mükemmel kesim yapılır.
- **Komple donanım**
Nem ayırıcı ve basınç düşürücü makinenin içerisinde.
- **Yüksek kesme hızı**
Daha yüksek ilerleme hızı ile çalışma olanağına ve daha kalın malzeme kesme yeteneğine sahiptir.
- **Farklı malzeme tiplerini kesme olanağı**
Yumuşak çelik, paslanmaz çelik, alüminyum ve benzeri birçok metal üzerinde kesim yapılabilir.
- **Yoğunlaştırılmış plazma akışı**
Düşük ısı girdisi sağlayarak çarpılma riskini ve çarpılmaları en aza indirir.
- **Torç kullanımında esneklik**
Farklı özelliğe sahip kesme torçları ile birlikte kullanılabilir.
- **3 (üç) yıl parça ve işçilik garantisi**
(Kesme torcu ve sarf malzemeleri hariçtir)
- **IEC974-1, ROHS ve CE emniyet ve güvenlik standartlarına uygunluk.**

Ürün Adı	Ürün Numarası	Besleme Gerilimi	Kesme Akımı	Kesme Kalınlığı	Akım Aralığı	Giriş Basıncı	Boyutlar (YxGxD) (mm)	Ağırlık (kg)
Tomahawk™ 1025	81K12048-1	400 V - 3 Faz 50/60 Hz	60 A / % 40 40 A / % 100	25 mm	20 - 60 A	6.0 Bar	389 x 247 x 489	22

Tomahawk™ 1538



Yüksek Performanslı İnvörtör Tipi 100 A Plazma Kesme Makinesi



Kaynak Yöntemleri

- Plazma Kesme
- Oluk Açma



Tomahawk™ 1538 Lincoln Electric'in tarafından geliştirilen "Tünel Teknolojisi" ile üretilen ve zorlu çalışma şartlarında elle gerçekleştirilen kesme uygulamaları için özel olarak tasarlanan invörtörlü plazma kesme makinesidir. Uygulanan tünel teknolojisi sayesinde PC-board ve hassas parçalar soğutucu hava akışının neden olabileceği kirlenmelere karşı korunmuştur.

Geliştirilmiş besleme gerilimi toleransları ve koruyucu kauçuk köşelere sahip dayanıklı metal gövdesi **Tomahawk™** serisi plazma kesme makinelerinin atölye içerisinde ya da açık ortamlarda jeneratörlerle gerçekleştirilen kesme uygulamalarında güvenle kullanılmasına olanak sağlamaktadır.

• Yüksek kesme hızı

Daha yüksek ilerleme hızı ile çalışma olanağına ve daha kalın malzeme kesme yeteneğine sahiptir.

• Yenilikçi tasarım

Nozul ve elektrod tasarımı geliştirilerek kesme performansı artırılmış, sarf malzemelerinin çalışma ömrü uzatılmıştır.

• Pürüzsüz ve düzgün kesim yapma olanağı

35 mm kalınlığa kadar mükemmel kesim yapılır.

• Komple donanım

Nem ayıncı ve basınç düşürücü makinenin içerisindedir.

• Gelişmiş ark başlangıcı özelliği

Yüksek frekans olmadan mükemmel ark başlangıcı elde edilir.

• Farklı malzeme tiplerini kesme olanağı

Yumuşak çelik, paslanmaz çelik, alüminyum ve benzeri birçok metal üzerinde kesim yapılabilir.

• Yoğunlaştırılmış plazma akışı

Düşük ısı girdisi sağlayarak çarpılma riskini ve çarpılmaları en aza indirir.

• Torç kullanımında esneklik

Farklı özelliğe sahip kesme torçları ile birlikte kullanılabilir.

• 3 (üç) yıl parça ve işçilik garantisi

(Kesme torcu ve sarf malzemeleri hariçtir)

• IEC974-1, ROHS ve CE emniyet ve güvenlik standartlarına uygunluk.

Ürün Adı	Ürün Numarası	Besleme Gerilimi	Kesme Akımı	Kesme Kalınlığı	Akım Aralığı	Giriş Basıncı	Boyutlar (YxGxD) (mm)	Ağırlık (kg)
Tomahawk™ 1535	81K12039-1	400 V - 3 Faz 50/60 Hz	100 A / % 40 60 A / % 100	35 mm	30 - 100 A	7.0 Bar	455 x 301 x 618	36

Dikkat : Katalogta yer alan bütün ürün açıklamaları elde edilen en yeni bilgiler doğrultusunda hazırlanmış olup Kaynak Tekniği Sanayi ve Ticaret A.Ş. tarafından önceden haber verilmeden revize edilebilir ya da değiştirilebilir. Katalog bilgileri kaynakçı için genel bir ürün seçim kılavuzu niteliği taşımaktadır. Uygulanacak olan kaynak yönteminden beklenen özelliklerin elde edilebilmesi için ilgili ürünün teknik özellikleri incelenmelidir.

Tozaltı

Kaynak Makineleri



Model	Kaynak Akımı	Sayfa
Idealarc® DC-655	50 - 815 A	58
Idealarc® DC-1000	150 - 1300 A	59
Idealarc® DC-1500	200 - 1500 A	60
Idealarc® AC-1200	200 - 1500 A	61
Power Wave® AC/DC 1000® SD	100 - 1000 A	62
MAXsa™ 10 Controller & 22 Feeder		63
NA-3 Controller		64
NA-4 Controller		65
NA-5 Controller		66
LT-7 Tractor		67

Idealarc® DC-655

"Multi-Proses" Özelliğine Sahip DC Ark Kaynağı Güç Ünitesi



Kaynak Yöntemleri

- Örtülü Elektrod Kaynağı
- MIG/MAG Kaynağı
- Özlü Tel Kaynağı
- Tozaltı Kaynağı
- Karbon Kesme - Oluk Açma



Idealarc® DC-655, her türlü kaynak uygulamasında mükemmel sonuç vermekle birlikte, sahip olduğu yüksek enerji verimliliği sayesinde maliyetlerinizi önemli oranda azaltır.

Idealarc® DC-655, yüksek dayanımın ile kusursuz kaynak arkı oluşumunun bir araya getirildiği eşsiz bir kaynak güç ünitesidir. % 100 çalışma çevriminde sağladığı 650 Amper akımı, hem CV hem de CC kaynak uygulamaları için ideal bir kaynak performansı elde edilmesine olanak sağlar.

Idealarc® DC-655, en zorlu kaynak uygulamalarını bile gerçekleştirebilecek üstün donanıma sahiptir.

Tozaltı kaynağında; **Idealarc® DC-1000**'in NA-3, NA-5 ve NA-5R tel sürme üniteleri ile birlikte kullanılması önerilir.

- Entegre "Hot-Start" ve "CC Arc-Force" kontrol düğmesi.
- Güç sarfiyatını azaltmak için geliştirilen ve kullanılmadığı durumlarda otomatik olarak makineyi kapatan "Idle Shut Down" modu.
- İhtiyaç durumunda devreye giren soğutma fanı sayesinde daha az enerji sarfiyatı ve makine içine daha az toz girişi.
- Yüksek ve düşük endüktans çıkışından birini seçerek kaynak yapma olanağı.
- Ön paneldeki koruyucu kapağın arkasında yer alan "Arc-Force" ayar düğmesi, uzaktan veya makine panelinden kontrol seçim anahtarı, CC, CV tozaltı veya CV MIG kaynak modu seçim anahtarı sayesinde istenilen ayarlarla çalışma olanağı.
- Üst üste üç adet konularak yerden tasarruf edilmesine olanak sağlayan alçak profilli kasa tasarımı.
- Aşırı ısı ve akım yüklemesine karşı elektronik ve termal koruma devresi.
- 3 yıl parça ve işçilik garantisi.
- IEC974-1 ve CE emniyet ve güvenlik standartlarına uygunluk.

Ürün Adı	Ürün Numarası	Besleme Gerilimi	Kaynak Akımı Kaynak Gerilimi	Sigorta Değeri	Akım Aralığı	Boyutlar (YxGxD) (mm)	Ağırlık (kg)
Idealarc® DC-655	81K1610-1	400 V - 3 Faz 50/60 Hz	815 A / 44 V / % 60 650 A / 44 V / % 100	70 A	50 - 815 A OCV maks 68 V (CC)	699 x 564 x 965	327

Idealarc® DC-1000

"Multi-Proses" Özelliğine Sahip DC Ark Kaynağı Güç Ünitesi



Kaynak Yöntemleri

- MIG/MAG Kaynağı
- Özlü Tel Kaynağı
- Tozaltı Kaynağı
- Karbon Kesme - Oluk Açma



Multi-proses özelliğine sahip olan ve % 50 çalışma çevriminde 1300 Amper DC çıkış gücü veren **Idealarc® DC-1000** kaynak güç ünitesi özellikle yüksek performans ve kaynak akımı gerektiren kaynak uygulamaları için ideal bir yatırımdır.

Idealarc® DC-1000, yarı-otomatik ve otomatik olarak gerçekleştirilen MIG/MAG, özlü tel ve tozaltı kaynağı uygulamalarının yanında karbon kesme ve oluk açma işlemleri için tasarlanmış mükemmel bir kaynak makinesidir.

Tozaltı kaynağında; **Idealarc® DC-1000**'in NA-3, NA-5, NA-5R ve LT-7 tel sürme üniteleri ile birlikte kullanılması önerilir.

- 500 Amper çıkış bağlantısı sayesinde düşük akım gerektiren tozaltı kaynağı ve MIG/MAG kaynağı uygulamalarında mükemmel ark karakteristiği.
- Kullanıcı dostu kontrol paneli sayesinde kolay ayar olanağı.
- Uzaktan kontrol ünitesi bağlama imkanı.
- Üst üste iki adet konularak yerden tasarruf edilmesine olanak sağlayan ve tezgah altına koymaya olanak sağlayan alçak profilli kasa tasarımı.
- Kolay çıkarılabilen yan paneller sayesinde iç aksama kolayca ulaşılma olanağı.
- Besleme gerilimindeki \pm %10'luk dalgalanmalarda bile yüksek kaynak performansı sağlayan gerilim kompanzasyonu özelliği.
- Aşırı ısı ve akım yüklemesine karşı elektronik ve termal koruma devresi.
- Nem ve korozyonun olumsuz etkilerine karşı korunmuş sargılar, doğrultucular, elektrik devreleri ve iç aksamda bulunan diğer komponentler.
- Ayar düğmelerinin darbe etkisiyle zarar görmesine engel olan yüzeyden içeriye gömülmüş kontrol paneli.
- 3 yıl parça ve işçilik garantisi.
- IEC974-1 ve CE emniyet ve güvenlik standartlarına uygunluk.

Ürün Adı	Ürün Numarası	Besleme Gerilimi	Kaynak Akımı Kaynak Gerilimi	Sigorta Değeri	Akım / Gerilim Aralığı	Boyutlar (YxGxD) (mm)	Ağırlık (kg)
Idealarc® DC-1000	81K1387-3	380 / 440 V 3 Faz 50/60 Hz	1250 A / 44 V / % 50 1140 A / 45 V / % 60 1000 A / 44 V / % 100	112 / 97 A	150 - 1300 A 16 - 46 V OCV maks 60 V	781 x 572 x 991	372

Dikkat : Katalogda yer alan bütün ürün açıklamaları elde edilen en yeni bilgiler doğrultusunda hazırlanmış olup Kaynak Tekniği Sanayi ve Ticaret A.Ş. tarafından önceden haber verilmeden revize edilebilir ya da değiştirilebilir. Katalog bilgileri kaynakçı için genel bir ürün seçim kılavuzu niteliği taşımaktadır. Uygulanacak olan kaynak yönteminden beklenen özelliklerin elde edilebilmesi için ilgili ürünün teknik özellikleri incelenmelidir.

Idealarc® DC-1500

"Multi-Proses" Özelliğine Sahip DC Ark Kaynağı Güç Ünitesi



Kaynak Yöntemleri

- Özlü Tel Kaynağı
- Tozaltı Kaynağı
- Karbon Kesme - Oluk Açma



Multi-proses özelliğine sahip olan ve % 100 çalışma çevriminde 1500 Amper DC çıkış gücü veren **Idealarc® DC-1500** kaynak güç ünitesi özellikle yüksek performans ve kaynak akımı gerektiren otomatik kaynak uygulamaları için ideal bir yatırımdır.

Idealarc® DC-1500, hem sabit akım (CC) hem de sabit gerilim (CV) modlarında kusursuz bir ark karakteristiği sunarak operatöre tek bir makine üzerinden geniş bir kullanım alanı yaratır.

Tozaltı kaynağında; **Idealarc® DC-1500**'in NA-3, NA-5 ve LT-7 tel sürme üniteleri ile birlikte kullanılması önerilir.

- Kolay kullanım ve hassas ayar olanağı sağlayan kapsamlı çıkış gerilimi kontrol potansiyometresi.
- Kullanılan kaynak yöntemine göre istenen çıkış karakteristiğinin seçilmesine olanak sağlayan kaynak modu ayar anahtarı.
- Kullanıcı dostu kontrol paneli sayesinde kolay ayar olanağı.
- Uzaktan kontrol ünitesi bağlama imkanı.
- Olası arızaların hızlı bir şekilde belirlenmesine olanak sağlayan ve elektronik devre kartı üzerine entegre edilen fonksiyon lambaları.
- Kolay çıkarılabilen yan paneller sayesinde iç aksamaya kolayca ulaşılabilme olanağı.
- Besleme gerilimindeki ± 10 'luk dalgalanmalarda bile yüksek kaynak performansı sağlayan gerilim kompanzasyonu özelliği.
- Aşırı ısı ve akım yüklemesine karşı fan soğutmalı elektronik ve termal koruma devresi.
- Uzaktan kontrol ünitesi ve kablo bağlantısı için çıkış bağlantı somunları ve bağlantı pimleri.
- Nem ve korozyonun olumsuz etkilerine karşı korunmuş sargılar, doğrultucular, elektrik devreleri ve iç aksamda bulunan diğer komponentler.
- Ayar düğmelerinin darbe etkisiyle zarar görmesine engel olan yüzeyden içeriye gömülmüş kontrol paneli.
- IEC974-1 ve CE emniyet ve güvenlik standartlarına uygunluk.

Ürün Adı	Ürün Numarası	Besleme Gerilimi	Kaynak Akımı Kaynak Gerilimi	Sigorta Değeri	Akım / Gerilim Aralığı	Boyutlar (YxGxD) (mm)	Ağırlık (kg)
Idealarc® DC-1500	81K1383-4	380 / 440 V 3 Faz 50/60 Hz	1500 A / 60 V / % 100	814 A	200 - 1500 A 20 - 60 V	1453 x 566 x 965	644

Idealarc® AC-1200

Otomatik AC Tozaltı Kaynağı Güç Ünitesi



Kaynak Yöntemleri

- Tozaltı Kaynağı



% 100 çalışma çevriminde 1200 Amper AC çıkış gücü veren **Idealarc® AC-1200** özellikle yüksek performans ve kaynak akımı gerektiren tozaltı kaynağı uygulamaları için ideal bir yatırım olup sınıfında lider konumdadır.

Tozaltı kaynağında; **Idealarc® AC-1200**'in NA-4 otomatik tel sürme ünitesi ile birlikte kullanılması ile mükemmel bir ark performansı elde edilir.

- İki AC kaynak kafasının aynı anda bağlanmasına olanak sağlayan ve tozaltı sistemini tandem kaynak yöntemine uygun hale getiren Scott® bağlantı uçları.
- Kaynak yapılırken ya da güç ünitesi boştaki çalışırken çıkış parametrelerini ayarlayan reasta.
- Değer aralıkları üst üste binmiş üç farklı çıkış bağlantı noktası.
- Kullanıcı dostu kontrol paneli sayesinde kolay ayar olanağı.
- Uzaktan kontrol ünitesi bağlama imkanı.
- Olası arızaların hızlı bir şekilde belirlenmesine olanak sağlayan ve elektronik devre kartı üzerine entegre edilen fonksiyon lambaları.
- Kolay çıkarılabilen yan paneller sayesinde iç aksamı kolayca ulaşılabilir olanağı.
- Besleme gerilimindeki \pm %10'luk dalgalanmalarda bile yüksek kaynak performansı sağlayan gerilim kompanzasyonu özelliği.
- Aşırı ısı ve akım yüklemesine karşı fan soğutmalı elektronik ve termal koruma devresi.
- Uzaktan kontrol ünitesi ve kablo bağlantısı için çıkış bağlantı somunları ve bağlantı pimleri.
- Nem ve korozyonun olumsuz etkilerine karşı korunmuş sargılar, doğrultucular, elektrik devreleri ve iç aksamda bulunan diğer komponentler.
- Ayar düğmelerinin darbe etkisiyle zarar görmesine engel olan yüzeyden içeriye gömülmüş kontrol paneli.
- 3 yıl parça ve işçilik garantisi.
- IEC974-1 ve CE emniyet ve güvenlik standartlarına uygunluk.

Ürün Adı	Ürün Numarası	Besleme Gerilimi	Kaynak Akımı Kaynak Gerilimi	Sigorta Değeri	Akım / Gerilim Aralığı	Boyutlar (YxGxD) (mm)	Ağırlık (kg)
Idealarc® AC-1200	81K1382-5	380 V - 1 Faz 50/60 Hz	1200 A / 44 V / % 100	182 A	200 - 1500 A 20 - 60 V	1453 x 560 x 970	712

Dikkat : Katalogta yer alan bütün ürün açıklamaları elde edilen en yeni bilgiler doğrultusunda hazırlanmış olup Kaynak Tekniği Sanayi ve Ticaret A.Ş. tarafından önceden haber verilmeden revize edilebilir ya da değiştirilebilir. Katalog bilgileri kaynakçı için genel bir ürün seçim kılavuzu niteliği taşımaktadır. Uygulanacak olan kaynak yönteminden beklenen özelliklerin elde edilebilmesi için ilgili ürünün teknik özellikleri incelenmelidir.

Power Wave® AC/DC 1000® SD



Yeni Nesil ve Esnek Yapılı AC/DC Tozaltı Kaynağı Güç Ünitesi



Power Wave® AC/DC 1000® SD, standart tozaltı kaynak yöntemlerinin sağladığı yüksek metal yığıma hızı ve yüksek penetrasyon gibi avantajların yanında, kaynak arkına daha fazla hükmederek ve kontrol seviyesini yükselterek klasik tip tozaltı kaynağı uygulamalarını bir üst seviyeye taşıyor.

Power Wave® AC/DC 1000® SD ile hem DC tozaltı kaynağının sağladığı yüksek penetrasyon, kaynak hızı ve metal yığıma hızından; hem de AC tozaltı kaynağında ark üflemesine karşı oluşan dirençten faydalanmak mümkündür. Tek arklı proseslerde dalga formu kontrol teknolojisi (Waveform Control Technology) sayesinde oldukça esnek bir kullanım olanağı elde edilir. Çok arklı proseslerde ise arklar arasındaki fazların kontrol edilmesiyle aynı esnekliği sağlamak mümkündür.

Birden fazla **Power Wave® AC/DC 1000® SD**'in paralel bağlanmasıyla daha yüksek akım değerlerine ulaşmak mümkündür. Her bir **Power Wave® AC/DC 1000® SD** 100 % çalışma çevriminde AC veya DC karakteristikli 1000 Amper akım üretme kapasitesine sahiptir.

- Kutup değişiminin hiçbir duruş kaybı olmadan ve herhangi bir ek donanım gerektirmeden kolayca yapılmasına olanak sağlayan özel kutuplama anahtar.
- Çoklu ark uygulamalarında dengeli ve bağımsız ark kontrolü.
- Soğutma işleminde kullanılan patentli koaksiyal transformatör teknolojisi ile (Coaxial Transformer Technology®) daha yüksek verim, daha güvenli çalışma olanağı.
- ArcLink®, Ethernet ve DeviceNet™ bağlantısı üzerinden güç ünitesini uzaktan kontrol etme ve izleme olanağı.
- 380-575V 50/60 Hz AC besleme gerilimi sayesinde her noktada kolayca bağlantı yapma olanağı.
- % 95 güç faktörü düzelticisi (Power Factor Correction) sayesinde aynı tesis bünyesinde aynı anda birçok makineyi daha düşük enerji maliyeti ile bağlama olanağı.
- Zor çalışma şartlarına karşı dayanıklı gövde ve açık alanlarda kullanmaya olanak sağlayan IP23 koruma sınıfı.
- Yazılım tabanlı kontrol sistemi sayesinde yazılım güncelleme ve yeni özellikler ekleme olanağı (Bu sayede enerji girişinin kritik olduğu durumlarda kaynaktaki enerji değeri anlık hesaplanarak ekranda belirir).
- IEC974-1 ve CE emniyet ve güvenlik standartlarına uygunluk.

Kaynak Yöntemleri

- Tozaltı Kaynağı



Ürün Adı	Ürün Numarası	Besleme Gerilimi	Kaynak Akımı	Sigorta Değeri	Akım Aralığı	Boyutlar (YxGxD) (mm)	Ağırlık (kg)
Power Wave® AC/DC 1000® SD	81K2803-1	400 V - 3 Faz 50/60 Hz	1000 A / 44 V / % 100	80 A	100 - 1000 A	1250 x 488 x 1174	363

MAXsa™ 10 Controller & 22 Feed Head

Power Wave® AC/DC 1000® SD Sistemi için Arlink® Kontrol Ünitesi



Kaynak Yöntemleri

- Tozaltı Kaynağı



MAXsa™ 10 sayesinde AC ve DC karakteristikli tozaltı kaynak sistemleri için ayrı ayrı kontrol üniteleri alma zorunluluğunu ortadan kaldır. Kullanıcı dostu kontrol paneli ise tüm kaynak sisteminin tek bir noktadan kontrol edilmesine olanak sağlar.

- Kaynak modu seçimi, sekiz farklı hafıza, AC kontroller, ateşleme/başlangıç/bitiş seçenekleri, zamanlayıcı ve ilerleme başlangıç/bitişi ayarlarının yapıldığı iki farklı dijital göstergeler.
- Her bir uygulama için en uygun dalga formunu seçebilme olanağı sağlayan Lincoln'ün gelişmiş Dalga Formu Kontrol Teknolojisi (Waveform Control Technology®)
- Açık alanlarda kullanılabilen ve zorlu çalışma şartlarına karşı yüksek dayan gösteren özel gövde tasarımı.
- Kaynak işlemi devam ederken önceden yapılan parametre ayarlarını değiştirmeye olanak sağlayan kullanıcı dostu kontrol sistemi.
- Kontrol ünitesinin standart putrellere (kirişlere) bağlanmasa olanak sağlayan taşıyıcı araba.
- Uygulanan prosedüre ait limitlerin hafızaya alındığı, istenilen parametrelerin veya tüm kontrol parametrelerinin sadece yetkili operatör tarafından açılacak şekilde kilitlebildiği dijital göstergeli kontrol paneli.
- ArkLink® uzatma kablosu kullanarak uzak noktalara elle taşıyabilme olanağı.
- 3 yıl parça ve işçilik garantisi.
- IEC974-1 ve CE emniyet ve güvenlik standartlarına uygunluk.

Ürün Adı	Ürün Numarası	Besleme Gerilimi	Tel Besleme Hızı Aralığı	Tel Çapı Aralığı Dolu Tel	Boyutlar (YxGxD) (mm)	Ağırlık (kg)
MAXsa 10™ Controller	81K2814-1	40 V (DC) 1 Faz 50/60 Hz			381 x 259 x 102	11.3
MAXsa 22™ Feed Head	81K2370-2		0.25 - 5.08 m/dak	4.0 - 5.6 mm	305 x 355 x 254	36.3

Dikkat : Katalogda yer alan bütün ürün açıklamaları elde edilen en yeni bilgiler doğrultusunda hazırlanmış olup Kaynak Tekniği Sanayi ve Ticaret A.Ş. tarafından önceden haber verilmeden revize edilebilir ya da değiştirilebilir. Katalog bilgileri kaynakçı için genel bir ürün seçim kılavuzu niteliği taşımaktadır. Uygulanacak olan kaynak yönteminden beklenen özelliklerin elde edilebilmesi için ilgili ürünün teknik özellikleri incelenmelidir.

NA-3 Controller

Tozaltı Kaynağı Uygulamaları için Otomatik Kontrol Ünitesi



Kaynak Yöntemleri

- MIG/MAG Kaynağı
- Özlü Tel Kaynağı
- Tozaltı Kaynağı



NA-3 otomatik tel sürme ünitesi tozaltı kaynağında yüksek verim ile çalışma olanağı sağlar. Bu kontrol ünitesi, kaynak sırasında kesintiye ve kaynak ağzında kesit daralmasına neden olmadan daha yüksek hızlarda çalışmak ve daha fazla metal yığabilmek amacıyla tasarlanmıştır.

NA-3 ağır fabrikasyon uygulamaları ve montaj hatlarında gerçekleştirilen üretimler başta olmak üzere kaynak parametrelerinde oldukça hassas kontrol gerektiren uygulamalarda mükemmel sonuç verir.

- Kaynak parametrelerinin, ark tutuşturma karakteristiklerinin, damla boyutunun ve damla şeklinin hassas ayarına ve kontrolüne olanak sağlayan katı-hal kontrolleri.
- Tel sürme hızlarını ve kullanılan tel çaplarını birçok farklı kaynak prosesi için kolayca ayarlayabilme olanağı.
- Gerek basit bağlantılı uygulamalarda, gerekse en karmaşık otomasyon hatlarında kullanılabilme esnekliğine sahip kompakt yapı.
- Açık alanlarda kullanılabilen ve zorlu çalışma şartlarına karşı yüksek dayam gösteren Bakım-onarım maliyetlerini ve istenmeyen duruşlardan kaynaklanan zaman kayıplarını minimize eden dayanıklı ve sağlam özel gövde tasarımı.
- 3 yıl parça ve işçilik garantisi.
- IEC974-1 ve CE emniyet ve güvenlik standartlarına uygunluk.

Ürün Adı	Ürün Numarası	Besleme Gerilimi	Tel Besleme Hızı Aralığı	Tel Çapı Aralığı Dolu Tel	Boyutlar (YxGxD) (mm)	Ağırlık (kg)
NA-3 Controller	81K210	115 V (AC) 1 Faz 50/60 Hz	0.6 - 16.5 m/dak	1.6 - 5.6 mm	279 x 343 x 312	20
NA-3S/NA-4 Head	81K208A		ark gerilimine bağlı	2.4 - 5.6 mm	-	36
NA-3SF/NA-4F Head	81K209A		ark gerilimine bağlı	2.4 - 5.6 mm	-	17

NA-4 Controller

Tozaltı Kaynağı Uygulamaları için Otomatik Kontrol Ünitesi



Kaynak Yöntemleri

- MIG/MAG Kaynağı
- Özlü Tel Kaynağı
- Tozaltı Kaynağı



NA-4 otomatik tel sürme ünitesi tozaltı kaynağında yüksek verim ile çalışma olanağı sağlar. Bu kontrol ünitesi, kaynak sırasında kesintiye ve kaynak ağzında kesit daralmasına neden olmadan daha yüksek hızlarda çalışmak ve daha fazla metal yığabilmek amacıyla tasarlanmıştır.

NA-4 ağır fabrikasyon uygulamaları ve montaj hatlarında gerçekleştirilen üretimler başta olmak üzere kaynak parametrelerinde oldukça hassas kontrol gerektiren uygulamalarda mükemmel sonuç verir.

- Kaynak parametrelerinin, ark tutuşurma karakteristiklerinin, damla boyutunun ve damla şeklinin hassas ayarına ve kontrolüne olanak sağlayan katı-hal kontrolleri.
- Tel sürme hızlarını ve kullanılan tel çaplarını birçok farklı kaynak prosesi için kolayca ayarlayabilme olanağı.
- Gerek basit bağlantılı uygulamalarda, gerekse en karmaşık otomasyon hatlarında kullanılabilme esnekliğine sahip kompakt yapı.
- Açık alanlarda kullanılabilen ve zorlu çalışma şartlarına karşı yüksek dayam gösteren Bakım-onarım maliyetlerini ve istenmeyen duruşlardan kaynaklanan zaman kayıplarını minimize eden dayanıklı ve sağlam özel gövde tasarımı.
- 3 yıl parça ve işçilik garantisi.
- IEC974-1 ve CE emniyet ve güvenlik standartlarına uygunluk.

Ürün Adı	Ürün Numarası	Besleme Gerilimi	Tel Besleme Hızı Aralığı	Tel Çapı Aralığı Dolu Tel	Boyutlar (YxGxD) (mm)	Ağırlık (kg)
NA-4 Controller	81K388	115 V (AC) 1 Faz 50/60 Hz	ark gerilimine bağlı	1.6 - 5.6 mm	279 x 343 x 246	16
NA-3S/NA-4 Head	81K208A		ark gerilimine bağlı	2.4 - 5.6 mm	-	36
NA-3SF/NA-4F Head	81K209A		ark gerilimine bağlı	2.4 - 5.6 mm	-	17

Dikkat : Katalogda yer alan bütün ürün açıklamaları elde edilen en yeni bilgiler doğrultusunda hazırlanmış olup Kaynak Tekniği Sanayi ve Ticaret A.Ş. tarafından önceden haber verilmeyen revize edilebilir ya da değiştirilebilir. Katalog bilgileri kaynakçı için genel bir ürün seçim kılavuzu niteliği taşımaktadır. Uygulanacak olan kaynak yönteminden beklenen özelliklerin elde edilebilmesi için ilgili ürünün teknik özellikleri incelenmelidir.

NA-5 Controller

Tozaltı Kaynağı Uygulamaları için Otomatik Kontrol Ünitesi



Kaynak Yöntemleri

- MIG/MAG Kaynağı
- Özlü Tel Kaynağı
- Tozaltı Kaynağı

115
VAC



NA-5 otomatik tel sürme ünitesi tozaltı kaynağında yüksek verim ile çalışma olanağı sağlar. Bu kontrol ünitesi, kaynak sırasında kesintiye ve kaynak ağzında kesit daralmasına neden olmadan daha yüksek hızlarda çalışmak ve daha fazla metal yığabilmek amacıyla tasarlanmıştır.

NA-5 ağır fabrikasyon uygulamaları ve montaj hatlarında gerçekleştirilen üretimler başta olmak üzere kaynak parametrelerinde oldukça hassas kontrol gerektiren uygulamalarda mükemmel sonuç verir.

- Kaynak parametrelerinin, ark tutuşturma karakteristiklerinin, damla boyutunun ve damla şeklinin hassas ayarına ve kontrolüne olanak sağlayan katı-hal kontrolleri.
- Tel sürme hızlarını ve kullanılan tel çaplarını birçok farklı kaynak prosesi için kolayca ayarlayabilme olanağı.
- Gerek basit bağlantılı uygulamalarda, gerekse en karmaşık otomasyon hatlarında kullanılabilme esnekliğine sahip kompakt yapı.
- Açık alanlarda kullanılabilen ve zorlu çalışma şartlarına karşı yüksek dayam gösteren Bakım-onarım maliyetlerini ve istenmeyen duruşlardan kaynaklanan zaman kayıplarını minimize eden dayanıklı ve sağlam özel gövde tasarımı.
- 3 yıl parça ve işçilik garantisi.
- IEC974-1 ve CE emniyet ve güvenlik standartlarına uygunluk.

Ürün Adı	Ürün Numarası	Besleme Gerilimi	Tel Besleme Hızı Aralığı	Tel Çapı Aralığı Dolu Tel	Boyutlar (YxGxD) (mm)	Ağırlık (kg)
NA-5 Controller	81K356	115 V (AC) 1 Faz 50/60 Hz	0.6 - 16.5 m/dak	0.9 - 5.6 mm	324 x 470 x 565	18.6
NA-5S Head	81K346A		7.4 m/dak	1.6 - 5.6 mm	-	36
NA-5SF Head	81K347A		7.4 m/dak	2.4 - 5.6 mm	-	17

LT-7 Tractor

Tozaltı Kaynağı için Kontrol Ünitesi ve Hareketli DC Tel Sürme Sistemi



Kaynak Yöntemleri

- MIG/MAG Kaynağı
- Özlü Tel Kaynağı
- Tozaltı Kaynağı



LT-7 Tractor, düz bir hat üzerinde gerçekleştirilen tozaltı kaynağı uygulamaları için özel olarak tasarlanan ve kaynak işlemi süresince bağlantı hattı üzerinde kendiliğinden hareket eden tekerlekli bir mekanize tel sürme ünitesidir. **LT-7 Tractor** kolay kullanımlı ve kendinden kılavuzlu olup sadece tek bir operatör tarafından kolayca idare edilebilir.

- 2,4-4,8 mm çapındaki dolu kaynak tellerini 2,5-10,2 m/dak hızla sürme olanağı.
- İlerleme hızı 0,12-1,80 m/dak arasında ayarlanabilen kalibreli traktör sistemi.
- Yüksekliği (serbest tel mesafesi) 12,7-127 mm arasında ayarlanabilen dikey kaynak kafası.
- Kaynak açısını her iki taraftan dikeyle 50°, sürüklenme açısını ise dikeyle 30° olacak şekilde ayarlama olanağı.
- Her iki tarafa da monte edilerek rutin parametre değişiklikleri için güç ünitesine dönme zorunluluğunu ortadan kaldıran kontrol kutusu.
- İdeal çalışma pozisyonuna göre traktör kasasını her iki tarafından da alın, yatay iç köşe ve bindirme kaynağı yapacak şekilde çevirme olanağı.
- 3 yıl parça ve işçilik garantisi.
- IEC974-1 ve CE emniyet ve güvenlik standartlarına uygunluk.

Ürün Adı	Ürün Numarası	Besleme Gerilimi	Tel Besleme Hızı Aralığı	Tel Çapı Aralığı Dolu Tel	Boyutlar (YxGxD) (mm)	Ağırlık (kg)
LT-7 Tractor	81K395	115 V (AC) 1 Faz 50/60 Hz	2.5 - 10.2 m/dak	2.4 - 4.8 mm	698 x 838 x 356	54

Dikkat : Katalogta yer alan bütün ürün açıklamaları elde edilen en yeni bilgiler doğrultusunda hazırlanmış olup Kaynak Tekniği Sanayi ve Ticaret A.Ş. tarafından önceden haber verilmeden revize edilebilir ya da değiştirilebilir. Katalog bilgileri kaynakçı için genel bir ürün seçim kılavuzu niteliği taşımaktadır. Uygulanacak olan kaynak yönteminden beklenen özelliklerin elde edilebilmesi için ilgili ürünün teknik özellikleri incelenmelidir.

notlar

A sheet of white paper with horizontal ruling lines, resembling notebook paper. The lines are evenly spaced and extend across the width of the page. The paper is set against a dark gray background.

Kaynak Jeneratörleri

Model	Kaynak Akımı	Sayfa
Ranger® 305-D CE	20 - 305 A (DC)	70
Vantage® 400 CE	30 - 500 A (DC)	71
Vantage® 500 CE	30 - 575 A (DC)	72

Ranger® 305-D CE



300 Amper Dizel Motorlu DC Kaynak Jeneratörü



Kaynak Yöntemleri

- Örtülü Elektrod Kaynağı
- MIG/MAG Kaynağı
- TIG Kaynağı
- Özlü Tel Kaynağı
- Karbon Kesme - Oluk Açma



Ranger® 305-D CE, 300 A gücünde, DC karakteristikli ve dizel motorla çalışan çok amaçlı bir kaynak jeneratörüdür. Özellikle boru kaynağı gibi yukarıdan aşağıya pozisyonda gerçekleştirilen örtülü elektrod kaynağı, gazaltı kaynağı, TIG kaynağı ve karbon arkı ile kesme uygulamalarında mükemmel ark özellikleri sağlar. **Ranger® 305-D CE**, 45 litre kapasiteli yakıt tanklı, 18,8 HP gücünde, su soğutmalı Kubota dizel motorla donatılmıştır.

Taşınabilme özelliğine sahip olan **Ranger® 305-D CE**, 240V ve 415V AC jeneratör gücünde 8000 Watt sürekli (8.500 Watt tepe değeri) harici kullanım enerjisi sağlar. **Ranger® 305-D CE**, dizel motorlu bir kaynak jeneratörü ile yüksek kaliteye sahip kaynak arkı elde etmek isteyen büyük müteahhitler ve bakım-onarım işleri yanında diğer saha uygulamalarında çalışan profesyonel kaynakçılar için özel olarak tasarlanmıştır.

- Örtülü elektrod, TIG, özlütel ve MIG kaynağının yanında 5 mm çapa kadar karbon elektrodlarla gerçekleştirilen oluk açma uygulamaları gibi farklı DC kaynak proseslerinde mükemmel performans.
- Tam koruma sağlayan ve gürültü düzeyini en düşük seviyeye indiren paslanmaz çelik malzemeden üretilmiş tamamen kapalı özel gövde.
- Lincoln'un patentli Chopper® Teknolojisi ile kolay başlangıç, kusursuz ark, düşük sıçrıntı ve mükemmel kaynak dikliği görüntüsü.
- Ark-Kuvveti (Arc-Force) kontrolü sayesinde isteğe göre daha yumuşak veya yüksek penetrasyonlu ark oluşumu.
- Entegre Sıcak-Başlangıç (Hot-Start) özelliği ile arkı kolay tutuşturma ve yeniden tutuşturma olanağı.
- Dokun-Başlat (Touch-Start) özelliği ile Lift-TIG kaynağı.
- Daha hassas akım ve gerilim ayarı sağlayan dijital göstergeler.
- Jeneratörden maksimum verim alırken aynı zamanda güvenlik durumunu da izleme olanağı sağlayan ve aşırı yağ basıncına karşı uyarı veren motor koruma sistemi ve ısı göstergeleri.
- 3 yıl parça ve işçilik garantisi.
- IEC974-1 ve CE emniyet ve güvenlik standartlarına uygunluk.

Ürün Adı	Ürün Numarası	Kaynak Akımı Kaynak Gerilimi	Motor Tipi Silindir Sayısı	Motor Gücü ve Devir Sayısı	Akım Aralığı	Boyutlar (YxGxD) (mm)	Ağırlık (kg)
Ranger® 305-D (CE)	81K2279-2	250 A / 30 V / % 100	Kubota D722 Dizel 3 Silindirli	8 kW / % 100 3000 dev/dak	40 - 300 A (Boru) 20 - 250 A (TIG) 14 - 29 V (CV)	909 x 546 x 1327	341

70

Dikkat : Katalogta yer alan bütün ürün açıklamaları elde edilen en yeni bilgiler doğrultusunda hazırlanmış olup Kaynak Tekniği Sanayi ve Ticaret A.Ş. tarafından önceden haber verilmeden revize edilebilir ya da değiştirilebilir. Katalog bilgileri kaynakçı için genel bir ürün seçim kılavuzu niteliği taşımaktadır. Uygulanacak olan kaynak yönteminden beklenen özelliklerin elde edilebilmesi için ilgili ürünün teknik özellikleri incelenmelidir.

Vantage® 400 CE



Yüksek Performanslı, Multi-Proses Dizel Kaynak Jeneratörü



Kaynak Yöntemleri

- Örtülü Elektrod Kaynağı
- MIG/MAG Kaynağı
- TIG Kaynağı
- Özlü Tel Kaynağı
- Karbon Kesme - Oluk Açma



Vantage® 400 CE çelik konstrüksiyon uygulamalarında, boru hatlarında ya da kiralık filo pazarında kullanılan; 4 silindirli dizel **Perkins®** motoruna sahip, güçlü, sessiz, su soğutmalı ve kaynak sektöründeki en küçük boyutlu kaynak jeneratörüdür.

Bu çok fonksiyonlu kaynak jeneratörü her çeşit örtülü elektrodla gerçekleştirilen ark kaynağı uygulamasında, Lift-TIG kaynağında, gaz korumalı ve gaz korumasız kaynak telleri ile gerçekleştirilen CV gazaltı ve özlütel kaynağı uygulamasında ve 8 mm çapa kadarki karbon elektrodlarla gerçekleştirilen karbon arkı ile kesme işlemlerinde kullanılır.

Lincoln Electric'in benzersiz "Chopper® Teknolojisi" sayesinde üstün ark performansı elde edilirken, açık devre gerilimini azaltan VRDTM (gerilim düşürme) sistemi sayesinde CC örtülü elektrod kaynağı modundayken daha güvenli çalışma olanağı sağlanır.

- Tam koruma sağlayan ve gürültü düzeyini en düşük seviyede tutan paslanmaz çelik malzemeden üretilmiş tamamen kapalı özel gövde.
- 8 mm çapa kadarki karbon elektrodlarla metal kesme ve oluk açma olanağı.
- Selülozik elektrodlarla yukarıdan aşağı pozisyonda gerçekleştirilen boru kaynağı uygulamalarında mükemmel performans.
- Lincoln'un patentli Chopper® Teknolojisi ile kolay başlangıç, kusursuz ark, düşük sıçırantı ve mükemmel kaynak dikliği görüntüsü.
- Entegre Sıcak-Başlangıç (Hot-Start) özelliği ile arkı kolay tutuşturma ve yeniden tutuşturma olanağı.
- AC karakteristikli, 50 Hz, 1-faz 230 V ve 3-faz 400 V harici güç seçme olanağı.
- 4 silindirli, su soğutmalı ve 1500 dev/dak Perkins® dizel motor.
- Yeni belirlenen Avrupa normlarına uygun düşük ses seviyesi.
- Daha fazla güvenlik için VRDTM (Gerilim Düşürme) sistemi.
- Daha hassas akım ve gerilim ayarı sağlayan dijital göstergeler.
- 3 yıl parça ve işçilik garantisi.
- IEC974-1 ve CE emniyet ve güvenlik standartlarına uygunluk.

Ürün Adı	Ürün Numarası	Kaynak Akımı Kaynak Gerilimi	Motor Tipi Silindir Sayısı	Motor Gücü ve Devir Sayısı	Akım Aralığı	Boyutlar (YxGxD) (mm)	Ağırlık (kg)
Vantage® 400 (CE)	81K2502-2	400 A / 30 V / % 60 350 A / 34 V / % 100	Perkins 404D-22 Dizel 4 Silindirli	28 CV 1500 dev/dak	30 - 400 A (DC)	913 x 642 x 1524	560

Dikkat : Katalogta yer alan bütün ürün açıklamaları elde edilen en yeni bilgiler doğrultusunda hazırlanmış olup Kaynak Tekniği Sanayi ve Ticaret A.Ş. tarafından önceden haber verilmeden revize edilebilir ya da değiştirilebilir. Katalog bilgileri kaynakçı için genel bir ürün seçim kılavuzu niteliği taşımaktadır. Uygulanacak olan kaynak yönteminden beklenen özelliklerin elde edilebilmesi için ilgili ürünün teknik özellikleri incelenmelidir.



Yüksek Performanslı, Multi-Proses Dizel Kaynak Jeneratörü



Kaynak Yöntemleri

- Örtülü Elektrod Kaynağı
- MIG/MAG Kaynağı
- TIG Kaynağı
- Özlü Tel Kaynağı
- Karbon Kesme - Oluş Açma



Vantage® 500 CE çelik konstrüksiyon uygulamalarında, boru hatlarında ya da kiralık filo pazarında kullanılan; 4 silindirli dizel **Perkins®** motoruna sahip, güçlü, sessiz, su soğutmalı ve kaynak sektöründeki en küçük boyutlu kaynak jeneratörüdür.

Bu çok fonksiyonlu kaynak jeneratörü her çeşit örtülü elektrodla gerçekleştirilen ark kaynağı uygulamasında, Lift-TIG kaynağında, gaz korumalı ve gaz korumasız kaynak telleri ile gerçekleştirilen CV gazaltı ve özlütel kaynağı uygulamasında ve 10 mm çapa kadarki karbon elektrodlarla gerçekleştirilen karbon arkı ile kesme işlemlerinde kullanılır.

Lincoln Electric'in benzersiz "Chopper® Teknolojisi" sayesinde üstün ark performansı elde edilirken, açık devre gerilimini azaltan VRDTM (gerilim düşürme) sistemi sayesinde CC örtülü elektrod kaynağı modundayken daha güvenli çalışma olanağı sağlanır.

- Tam koruma sağlayan ve gürültü düzeyini en düşük seviyede tutan paslanmaz çelik malzemeden üretilmiş tamamen kapalı özel gövde.
- 10 mm çapa kadarki karbon elektrodlarla metal kesme ve oluk açma olanağı.
- Selülozik elektrodlarla yukarıdan aşağı pozisyonda gerçekleştirilen boru kaynağı uygulamalarında mükemmel performans.
- Lincoln'un patentli Chopper® Teknolojisi ile kolay başlangıç, kusursuz ark, düşük sıçrıntı ve mükemmel kaynak dikliği görüntüsü.
- Entegre Sıcak-Başlangıç (Hot-Start) özelliği ile arki kolay tutuşturma ve yeniden tutuşturma olanağı.
- AC karakteristikli, 50 Hz, 1-faz 230 V ve 3-faz 400 V harici güç seçme olanağı.
- 4 silindirli, su soğutmalı ve 1500 dev/dak Perkins® dizel motor.
- Yeni belirlenen Avrupa normlarına uygun düşük ses seviyesi.
- Daha fazla güvenlik için VRDTM (Gerilim Düşürme) sistemi.
- Daha hassas akım ve gerilim ayarı sağlayan dijital göstergeler.
- 3 yıl parça ve işçilik garantisini.
- IEC974-1 ve CE emniyet ve güvenlik standartlarına uygunluk.

Ürün Adı	Ürün Numarası	Kaynak Akımı Kaynak Gerilimi	Motor Tipi Silindir Sayısı	Motor Gücü ve Devir Sayısı	Akım Aralığı	Boyutlar (YxGxD) (mm)	Ağırlık (kg)
Vantage® 500 (CE)	81K2503-2	450 A / 38 V / % 60 400 A / 36 V / % 100	Perkins 404D-22 Turbo-Dizel 4 Silindirli	38 CV 1500 dev/dak	30 - 500 A (DC)	913 x 687 x 1590	586

Duman Emme Sistemleri



Model	Filtre Yüze Alanı		Sayfa
MOBIFLEX® 100-NF	-		75
MOBIFLEX® 200-M	50 m ²	Mekanik Filtre	76
MOBIFLEX® 300-E	14 m ²	Elektrostatik Filtre	77
MOBIFLEX® 400-MS/C	30 m ²	Kendinden Temizlemeli Filtre	78
STATIFLEX® 200-M	50 m ²	Mekanik Filtre	79

Filtreleme Teknikleri

Mekanik Filtreleme - Kendinden Temizlemeli Filtreleme - Elektrostatik Filtreleme

Mekanik Filtreleme Tekniđi

Lincoln'ün **Pro Source LongLife®** filtresi 50 m²'den daha büyük bir filtreleme yüzeyine sahiptir. Bu filtre sahip olduđu özel 3D kıvrımlı yapısı sayesinde ve **ExtraCoat®** arıtma ünitesi ile birlikte kullanılması durumunda daha yüksek filtreleme verimi, daha uzun ömür ve daha düşük işletme maliyeti sağlamaktadır.

Bu sistem kuru kaynak dumanları için uygundur.



Kendinden Temizlemeli Filtreleme Tekniđi

Lincoln'ün **Pro Source RotaPulse®** kavramı filtre bölümlerini bir basınç tüpünden periyodik olarak elde edilen hava darbeleriyle temizleyen tam otomatik bir mekanizmadır. Bu sistem sürekli olarak yüksek temizleme kapasitesi sağlar. 30m²'lik filtreleme yüzeyi ve **ExtraCoat®** arıtma ünitesi sayesinde, bu sistem son derece yüksek bir filtreleme verimi sağlar ve uzun ömürlüdür.

Bu sistem kuru kaynak dumanları için uygundur.



Elektrostatik Filtreleme Tekniđi

Elektrostatik filtre bir mekanik ön filtre, kirlenen parçaların toplandıđı bir iyonlaştırıcı ve 14.2 m²'lik yüksek verimli yüzeye sahip bir kollektör olmak üzere üç farklı bölümden oluşur. Kollektör kir parçacıklarını üzerine çeken elektrik yüklü plakalarla donatılmıştır. Arıtılmış hava bir ikinci filtre aracılığıyla sirküle edilir.

Bu sistem özellikle yağlı çeliklerin kaynađı sırasında oluşan kaynak dumanlarının temizlenmesi için uygundur.



Mobiflex® 100-NF

Elle Taşınabilir Tip, Fanlı, Filtresiz ve Esnek Hortumlu Duman Emme Sistemi



1
Faz

50/60
Hz

Esnek duman emme/tahliye hortumu sentetik malzemededen yapılmış olup dış yüzeyleri metal bir spiral ile güçlendirilmiştir. Emme hortumunun ucunda standart olarak manyetik taban ile sabitlenmiş bir emme nozulu bulunmaktadır. Bu hortum kaynak dumanı temizleyicisini kaynak alanına yaklaştırmak için kullanılır.

Hortumlar özel bağlantı parçaları ile birleştirilebilir. Uzatma kabiliyeti mobil üniteler için en fazla 10 metre, **Mobiflex 100-NF** için 20 metredir.

Mobiflex 100-NF kapalı alanlarda veya standart havalandırma donanımlarının ulaşamadığı yerlerde kullanmak üzere tasarlanmıştır. Depolarda ya da çok yüksekte bulunan boru veya çelik yapılar bu gibi durumlara örnektir. **Mobiflex® 100-NF** taşınabilir fanlar esnek duman emme ve tahliye hortumları ile birlikte kullanılabilir.

- Kolay hareket kabiliyeti sağlayan taşıma kolu.
- Güvenli çalışma olanağı sağlayan ve yerleştirilen noktada sabit kalmayı garanti eden manyetik tabanlı emme nozulu.
- Dışı metal spiral ile güçlendirilmiş, aşınmaya karşı dayanıklı sentetik gövdeli emme/tahliye hortumu.
- Motor güç tüketimi : 0.75 kW
- Motor devri : 2800 dev/dak
- Duman emme/tahliye hortumu çapı : 160 mm
- Sınırsız hava akışı : 2400 m³/saat
- Gürültü seviyesi : maks 69 dBA
- Erişim mesafesi : 9.7 m (maks. 20 m)
- Boyutu : 480 x 480 x 587 mm (uzatma kolu olmadan)
- Ağırlık : 17 kg
- Motor koruma düğmesi : İsteğe bağlı

Ürün Adı	Ürün Numarası	Filtre Tipi Filtreleme Alanı	Besleme Gerilimi	Boyutlar (YxGxD) (mm)	Ağırlık (kg)
Mobiflex® 100-NF	817130500700	Filtreleme Yok	400 V / 3 Faz / 50 Hz	480 x 480 x 587	17

Dikkat : Katalogda yer alan bütün ürün açıklamaları elde edilen en yeni bilgiler doğrultusunda hazırlanmış olup Kaynak Tekniği Sanayi ve Ticaret A.Ş. tarafından önceden haber verilmeden revize edilebilir ya da değiştirilebilir. Katalog bilgileri kaynakçı için genel bir ürün seçim kılavuzu niteliği taşımaktadır. Uygulanacak olan kaynak yönteminden beklenen özelliklerin elde edilebilmesi için ilgili ürünün teknik özellikleri incelenmelidir.

Mobiflex® 200-M

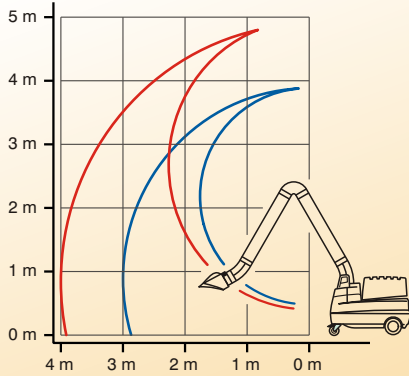
Mekanik Filtreli, Taşınabilir Tip Duman Emme Sistemi



1
Faz

50/60
Hz

Mobiflex 200-M Erişim Alanı



Mobiflex® 200-M diğer tüm kaynak dumanı emme makineleri gibi Lincoln Electric sağlamlığı ve güvenilirliği ile üretilmiştir.

Mobiflex® 200-M'in kalbi metal kıvılcım tutucu ile donatılmış **LongLife®** emme filtresidir. Bu mekanik filtre sahip olduğu 50m²lik filtreleme yüzeyi, özel 3D-kıvrımlı yapısı ve **ExtraCoat®** arıtma ünitesi sayesinde son derece yüksek bir filtreleme ve duman emme verimi sağlar.

Mobiflex 200-M, LFA 3.0, LFA 3.1, LFA 4.0 ve LFA 4.1 tipi emme kolları ile birlikte kullanılabilir. Farklı çalışma ortamlarında gerçekleştirilen genel ve özel amaçlı kaynak uygulamaları sırasında oluşan kuru kaynak dumanlarının ortamdaki uzaklaştırılması için tasarlanmıştır.

- ExtraCoat® arıtmalı uzun ömürlü LongLife® filtre.
- Filtre yüzey alanı : 50 m²
- Filtre verimliliği : maks % 99.8
- Motor güç tüketimi : 0.75 kW
- Motor devri : 2800 dev/dak
- Net emme kapasitesi : 1250 m³/saat
- Gürültü seviyesi : maks 69 dBA
- Kaynak kıvılcımları için alüminyum tutucu.
- Kolay hareket kabiliyeti sağlayan taşıma kolları.
- Emme gücünün yeterli olup olmadığını veya filtre değişiminin gerekip gerekmediğini bildiren tıkalı filtre göstergesi.
- LFA 3.0, LFA 3.1, LFA 4.0 ve LFA 4.1 tipi emme kolları veya esnek hortumlar ile uyumluluk (maks 10 metre boy, 200 mm çap için).
- Boyutu : 1210 x 810 x 900 mm (uzatma kolu olmadan)
- Ağırlık : 111 kg
- Çalışma lambası ve tetik düğmesi veya isteğe bağlı olarak çalışma lambası ve otomatik çalıştırma/durdurma düğmesi.
- Aktif karbon filtresi : İsteğe bağlı

Ürün Adı	Ürün Numarası	Filtre Tipi Filtreleme Alanı	Besleme Gerilimi	Boyutlar (YxGxD) (mm)	Ağırlık (kg)
Mobiflex® 200-M	817025100700	Mekanik - Selüloz 50 m ²	400 V / 3 Faz / 50 Hz	1210 x 810 x 900	111

Mobiflex® 300-E

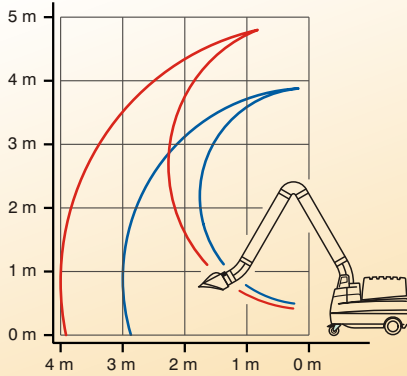
Elektrostatik Filtreli, Taşınabilir Tip Duman Emme Sistemi



1
Faz

50/60
Hz

Mobiflex 300-E Erişim Alanı



Mobiflex® 300-E, elektrostatik filtre sistemlerinin güvenilirliğini ve verimliliğini bugüne kadar yıllardır gösterdiği performansla kanıtlamıştır. Açık filtre yapısı sürekli olarak yüksek emme seviyesi sağlar ve düzenli bakım olanağı sayesinde filtrenin verimliliği devamlı yüksek seviyede kalır. Kullanışlı kızak sistemi sayesinde filtreler hızlı ve kolaca sökülüp takılabilmektedir.

Mobiflex® 300-E özellikle yağlı çeliklerin kaynağı sırasında oluşan kaynak dumanlarının temizlenmesi için idealdir.

- Elektrostatik filtre sistemi ve kolay temizleme olanağı.
- Kollektör yüzey alanı : 14.2 m²
- Filtre verimliliği : maks % 99
- Motor güç tüketimi : 0.75 kW
- Motor devri : 2800 dev/dak
- Net emme kapasitesi : 1300 m³/saat
- Gürültü seviyesi : maks 69 dBA
- Kaynak kıvılcımları için alüminyum tutucu.
- Kolay hareket kabiliyeti sağlayan taşıma kolları.
- Yüksek gerim gösterge lambası
- LFA 3.0, LFA 3.1, LFA 4.0 ve LFA 4.1 tipi emme kolları veya esnek hortumlar ile uyumluluk (maks 10 metre boy, 200 mm çap için).
- Boyutu : 1210 x 810 x 900 mm (uzatma kolu olmadan)
- Ağırlık : 145 kg
- Çalışma lambası ve tetik düğmesi veya isteğe bağlı olarak çalışma lambası ve otomatik çalıştırma/durdurma düğmesi.
- Aktif karbon filtresi : İsteğe bağlı

Ürün Adı	Ürün Numarası	Filtre Tipi Filtreleme Alanı	Besleme Gerilimi	Boyutlar (YxGxD) (mm)	Ağırlık (kg)
Mobiflex® 300-E	817035400700	Elektrostatik 14.2 m ²	400 V / 3 Faz / 50 Hz	1210 x 810 x 900	145

Dikkat : Katalogta yer alan bütün ürün açıklamaları elde edilen en yeni bilgiler doğrultusunda hazırlanmış olup Kaynak Tekniği Sanayi ve Ticaret A.Ş. tarafından önceden haber verilmeden revize edilebilir ya da değiştirilebilir. Katalog bilgileri kaynakçı için genel bir ürün seçim kılavuzu niteliği taşımaktadır. Uygulanacak olan kaynak yönteminden beklenen özelliklerin elde edilebilmesi için ilgili ürünün teknik özellikleri incelenmelidir.

Mobiflex® 400-MS/C

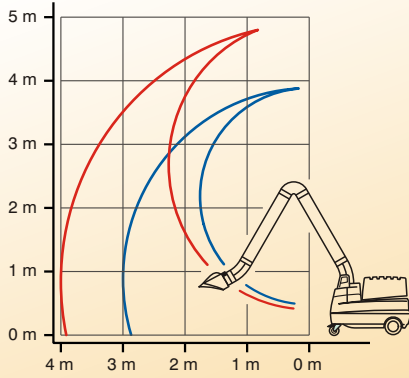
Kendinden Temizlemeli Filtreye Sahip, Taşınabilir Tip Duman Emme Sistemi



1
Faz

50/60
Hz

Mobiflex 400-MS Erişim Alanı



Mobiflex® 400-MS/C'in çalışma şekli tam-otomatik **RotaPulse®** sistemine dayanır. Filtrenin basınçlı hava ile temizlenmesi sayesinde sürekli olarak güçlü bir hava akışı elde edilmektedir.

Filtreden geçen kalıntılar herhangi bir temas oluşmadan operatör tarafından çıkarılabilen bir çekmeceye toplanır. **RotaPulse®** sistemi basınçlı hava ile çalışmakta olup bu ünite standart olarak harici bir basınçlı hava bağlantısı ile donatılmıştır.

LFA 3.0, LFA 3.1, LFA 4.0 ve LFA 4.1 tipi emme kolları ile birlikte kullanılabilen **Mobiflex® 400-MS/C** farklı çalışma ortamlarında gerçekleştirilen ağır ve yoğun kaynak uygulamaları sırasında oluşan kuru kaynak dumanlarının ortamdaki uzaklaştırılması için idealdir.

- ExtraCoat® arıtmalı kartuş filtre.
- Filtre yüzey alanı : 30 m²
- Filtre verimliliği : maks % 99.8
- Motor güç tüketimi : 0.75 kW
- Motor devri : 2800 dev/dak
- Net emme kapasitesi : 1250 m³/saat
- Gürültü seviyesi : maks 69 dBA
- Kaynak kıvılcımları için alüminyum tutucu.
- Kolay hareket kabiliyeti sağlayan taşıma kolları.
- 4-5 bar basınçlı hava bağlantısı.
- Dahili kompresör : İsteğe bağlı
- LFA 3.0, LFA 3.1, LFA 4.0 ve LFA 4.1 tipi emme kolları veya esnek hortumlar ile uyumluluk (maks 10 metre boy, 200 mm çap için).
- Boyutu : 1210 x 810 x 1020 mm (uzatma kolu olmadan)
- Ağırlık : 130 kg
- Çalışma lambası ve tetik düğmesi veya isteğe bağlı olarak çalışma lambası ve otomatik çalıştırma/durdurma düğmesi.

Ürün Adı	Ürün Numarası	Filtre Tipi Filtreleme Alanı	Besleme Gerilimi	Boyutlar (YxGxD) (mm)	Ağırlık (kg)
Mobiflex® 400-MS/C	817045200700	Kendinden Temizlemeli Selüloz 30 m ²	400 V / 3 Faz / 50 Hz	1210 x 810 x 1020	130

Statiflex® 200-M

Mekanik Filtreli, Sabit Tip, İki Kollu Duman Emme Sistemi



Statiflex® 200-M'nin kalbi kaynak sırasında sıçrayan metal kıvılcımları ve diğer partikülleri tutan **LongLife®** emme filtresidir. Bu mekanik filtre sahip olduğu 50m²lik filtreleme yüzeyi ve özel 3D kıvrımlı yapısı sayesinde son derece yüksek bir filtreleme ve duman emme verimi sağlar.

Statiflex® 200-M, LFA 2.0, LFA 3.0, LFA 3.1, LFA 4.0 ve LFA 4.1 tipi uzatma kolları ile birlikte kullanılarak uzak mesafelere ulaşma olanağı sağlar. Farklı çalışma ortamlarında gerçekleştirilen genel ve özel amaçlı kaynak uygulamaları sırasında oluşan kuru kaynak dumanlarının ortamdaki uzaklaştırılması için tasarlanmıştır.

Tıkalı filtre göstergesi sayesinde emme gücünün yeterli olup olmadığı veya filtre değişiminin gerekip gerekmediği operatör tarafından kolayca izlenir.

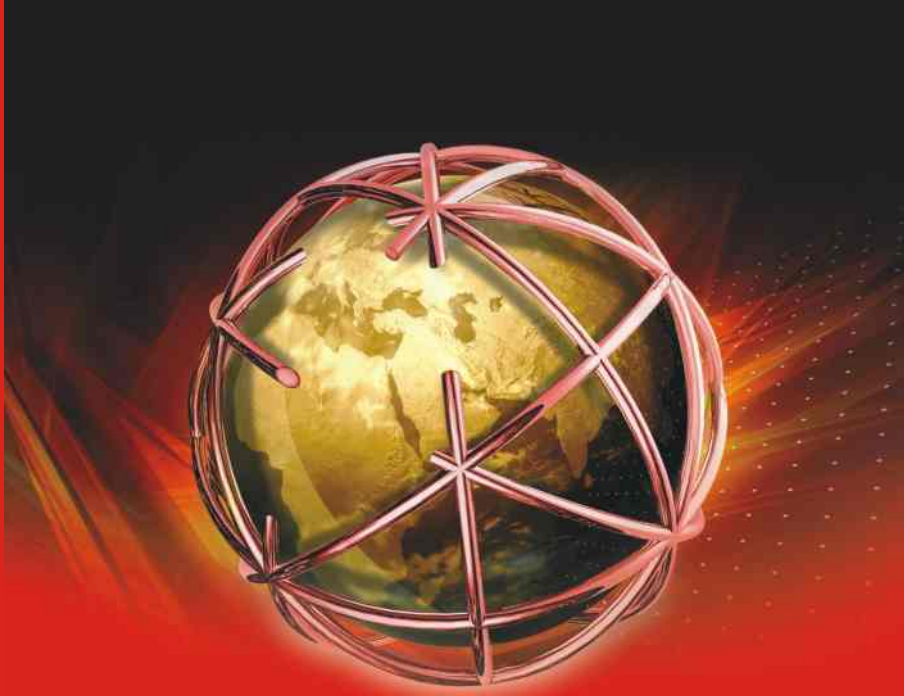
- LongLife® filtre.
- Filtre yüzey alanı : 50 m²
- Filtre verimliliği : maks % 99
- Kaynak kıvılcımları için alüminyum tutucu.
- Emme gücünün yeterli olup olmadığını veya filtre değişiminin gerekip gerekmediğini bildiren tıkalı filtre göstergesi.
- LFA 2.0, LFA 3.0, LFA 3.1, LFA 4.0 ve LFA 4.1 tipi uzatma kolları ile uyumluluk.
- SF 2400 fanı aracılığı ile aynı anda iki farklı uzatma kolunun birlikte kullanılması sayesinde farklı çalışma noktalarına ulaşma olanağı.
- Ağırlık : 30 kg

Dikkat : Katalogta yer alan bütün ürün açıklamaları elde edilen en yeni bilgiler doğrultusunda hazırlanmış olup Kaynak Tekniği Sanayi ve Ticaret A.Ş. tarafından önceden haber verilmeden revize edilebilir ya da değiştirilebilir. Katalog bilgileri kaynakçı için genel bir ürün seçim kılavuzu niteliği taşımaktadır. Uygulanacak olan kaynak yönteminden beklenen özelliklerin elde edilebilmesi için ilgili ürünün teknik özellikleri incelenmelidir.



www.askaynak.com.tr

2011



Eczacıbaşı

**LINCOLN®
ELECTRIC**

Kaynak Tekniği Sanayi ve Ticaret A.Ş

TOSB Otomotiv Yan Sanayi İhtisas Organize Sanayi Bölgesi, 2. Cadde, No: 5, Şekerpınar 41480 Çayırova - KOCAELİ
Tel: (0262) 679 78 00 Faks: (0262) 679 77 00

İstanbul Bölge Satış Bürosu : Rauf Orbay Cad, Evliya Çelebi Mah, Ak İş Merkezi, No: 33, İçmeler, 34944 Tuzla - İSTANBUL
Tel: (0216) 395 84 50 - 395 56 77 Faks: (0216) 395 84 02

Ankara Bölge Satış Bürosu : Ostim Sanayii Sitesi, Ahi Evran Caddesi, No: 83, 06370, Ostim - ANKARA
Tel: (0312) 385 13 73 - pbx Faks: (0312) 354 02 84

İzmir Bölge Satış Bürosu : Mersinli Mahallesi, 1. Sanayii Sitesi, 2822. Sokak, No: 25, 35120, İZMİR
Tel: (0232) 449 90 35 - 449 01 64 Faks: (0232) 449 01 65

Adana Bölge Satış Bürosu : Kızılay Caddesi, Karasoku Mahallesi, 6. Sokak, Baykan İşhanı, No: 9/E, 01010, ADANA
Tel: (0322) 359 59 67 - 359 60 45 Faks: (0322) 359 60 01

www.askaynak.com.tr